



*ALLEGATO n. 1 al verbale dell'8.3.2007 tra
Ferservizi spa e Segreterie Nazionali FILT –
FIT – UIL – UGL – SMA – ORSA.*

EVOLUZIONE ORGANIZZATIVA POLI TERRITORIALI

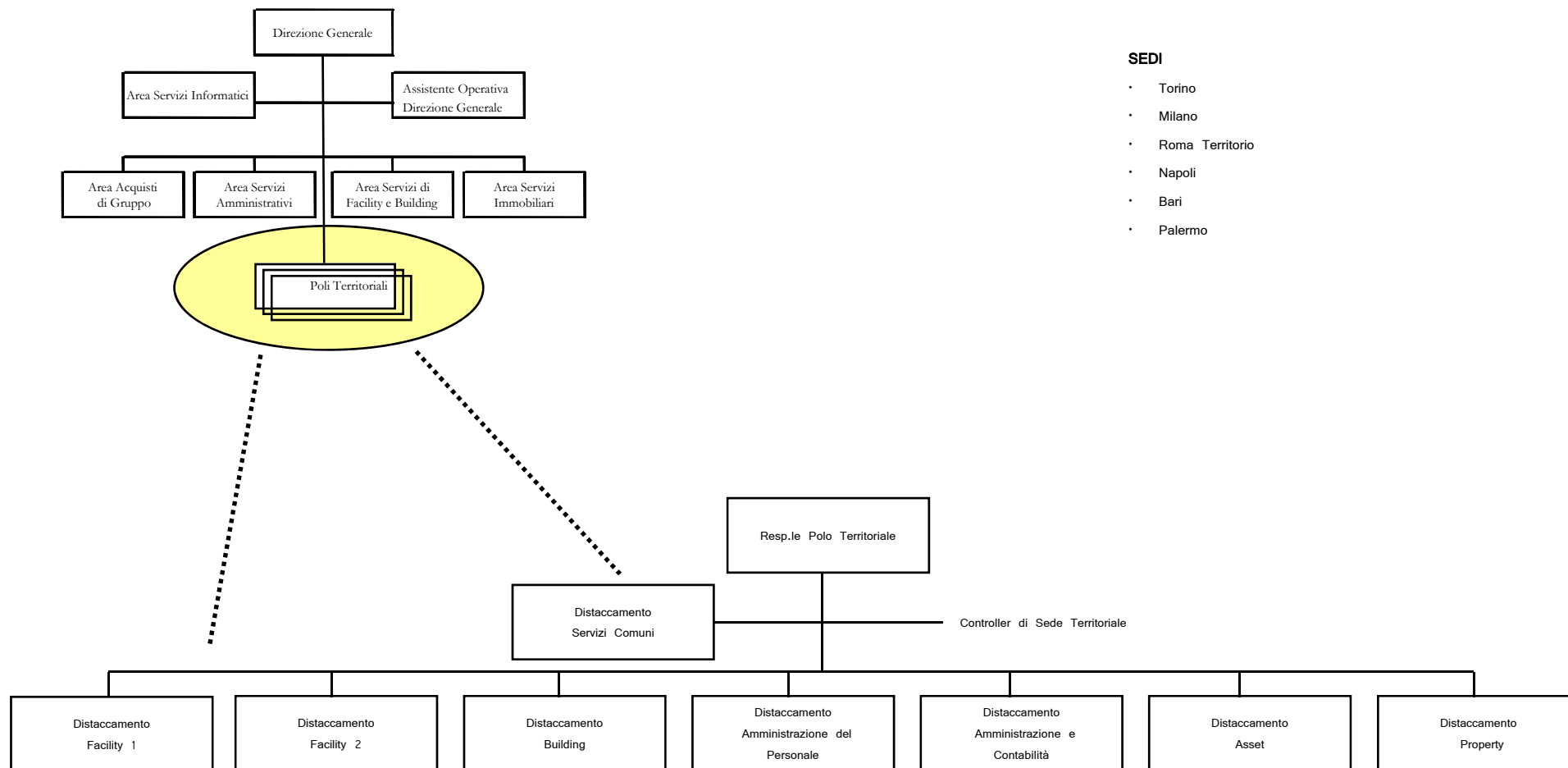
Roma, marzo 2008

Sedi Territoriali – distaccamenti di Facility

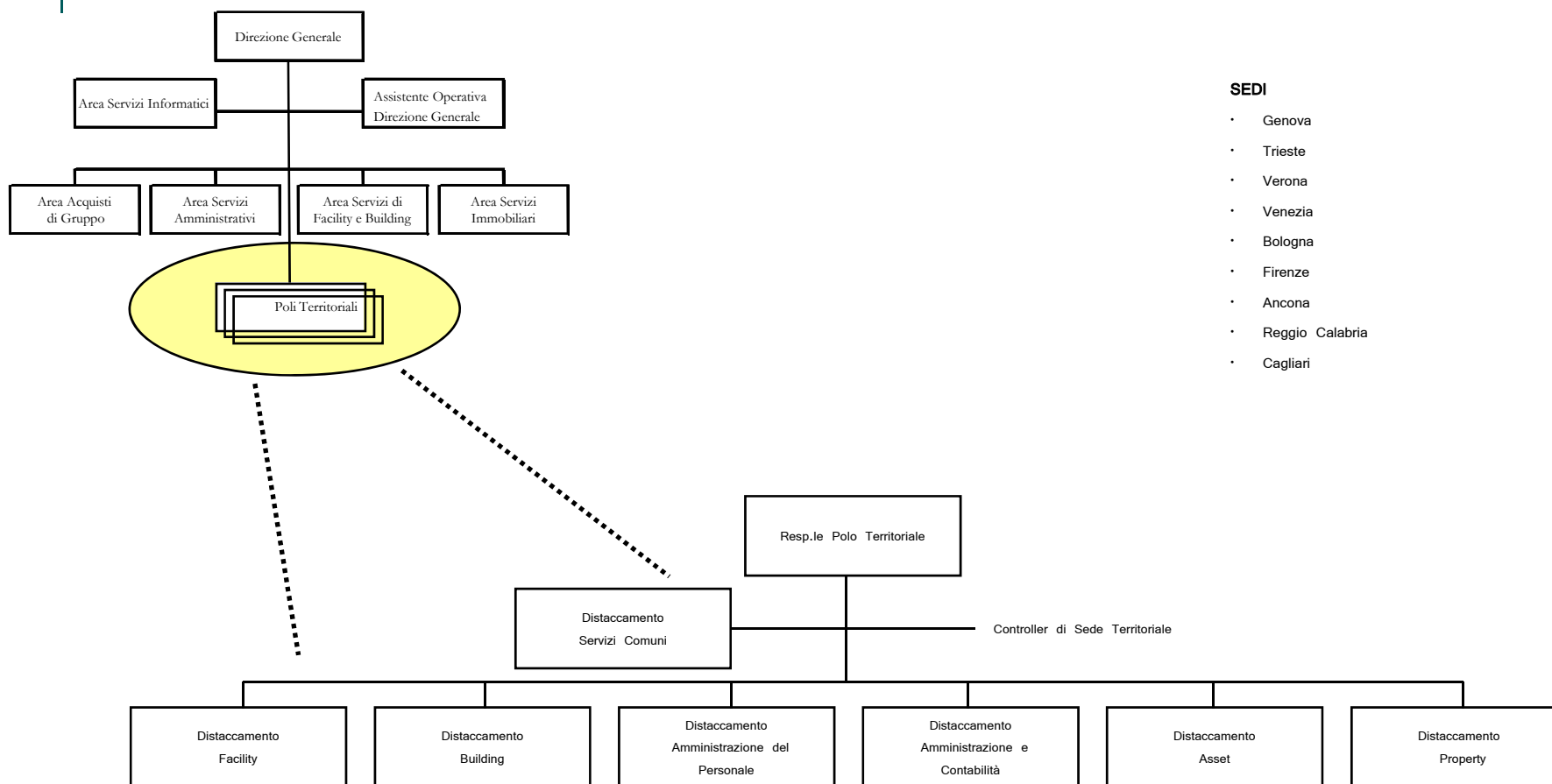
situazioni territoriali determinatesi a seguito dell'acquisizione da RFI, Italferr e Trenitalia dei rami d'azienda denominati "attività di gestione immobili e servizi alle persone nei siti ufficio" nei distaccamenti di Facility.

sedi	nr. Risorse	nr. strutture da gestire
RM	82	18
PA	77	13
BA	59	12
NA	70	10
TO	66	10
MI	51	11
FI	36	9
BO	39	9
VR	36	8
GE	30	8
RC	46	5
AN	34	6
TS	20	8
VE	16	7
CA	12	3
	674	137

Poli Territoriali con doppio Distaccamento Facility



Poli Territoriali (ODSO N.35/AD del 27.1.2004)



SEDI

- Genova
- Trieste
- Verona
- Venezia
- Bologna
- Firenze
- Ancona
- Reggio Calabria
- Cagliari

Riassetto Sedi Territoriali

La Responsabilità produttiva della Società viene confermata in 10 Poli territoriali che comprendono al loro interno una o più sedi come illustrato nel prospetto a fianco riportato.

Il Responsabile di Polo Territoriale riporta alla Direzione Generale.

Poli territoriali	Sedi	Distaccamento Facility 1	Distaccamento Facility 2
ANCONA	ANCONA	■	-
FIRENZE	FIRENZE	■	-
	BOLOGNA	■	-
MILANO	MILANO	■	■
NAPOLI	NAPOLI	■	■
	BARI	■	■
PALERMO	PALERMO	■	■
REGGIO CALABRIA	REGGIO CALABRIA	■	-
ROMA	ROMA	■	■
	CAGLIARI	■	-
TORINO	TORINO	■	■
	GENOVA	■	-
VERONA	VERONA	■	-
	VENEZIA	■	-
	TRIESTE	■	-
RM SEDI CENTRALI	villa Patrizi	-	-