



Progetto Impianto Equipaggi Regionale

Divisione Passeggeri Regionale
Novembre 2012

PREMESSA

- ❑ Il progetto, inserito nel Piano a partire dal 1^ trim. 2011, prevedeva il raggiungimento degli obiettivi nell'arco di piano 2011-2014, ora portati all'arco di piano 2012-2015
- ❑ Il progetto si propone di efficientare ed ottimizzare i processi e l'utilizzo delle risorse umane indirette e di supporto degli Impianti di Produzione della Divisione Passeggeri Regionale.

In sintesi si intende:

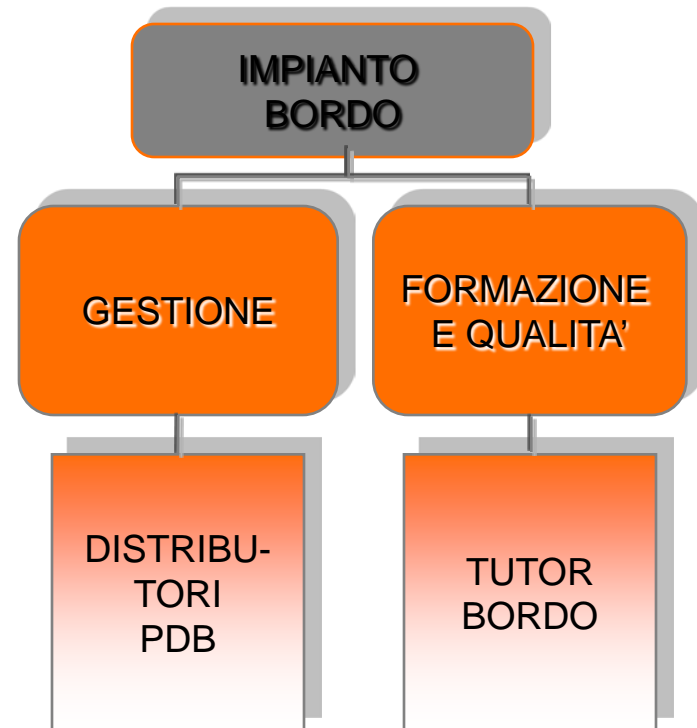
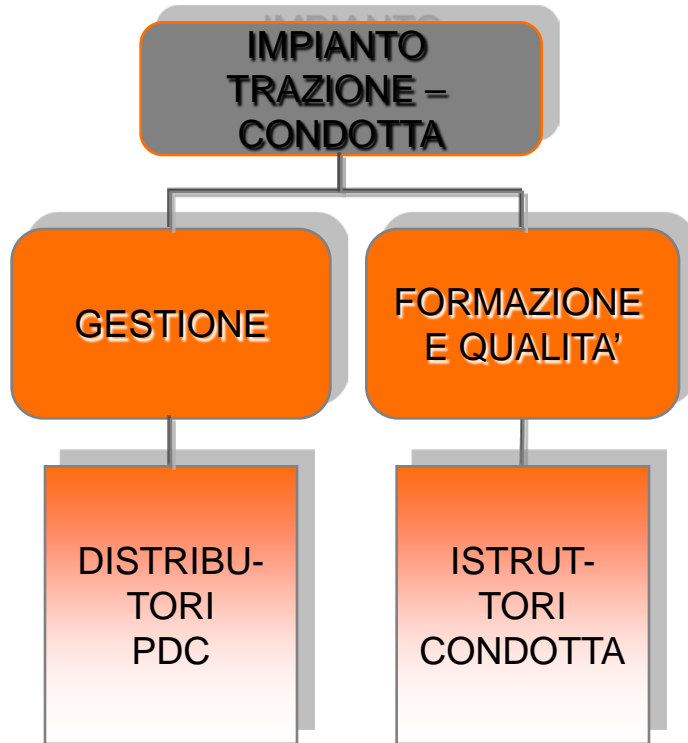
- migliorare il processo di gestione del personale
- ridurre il numero degli indiretti
- ottimizzare il numero di risorse addette alla gestione del personale ai treni
- efficientare la gestione dei servizi di supporto (gestione archivi normativi, gestione telefonia mobile, consegna delle attrezzature da lavoro)
- razionalizzare gli spazi utilizzati per archivio e magazzino
- ridurre le interfacce con Processi Amministrativi

Il processo di unificazione – le logiche organizzative

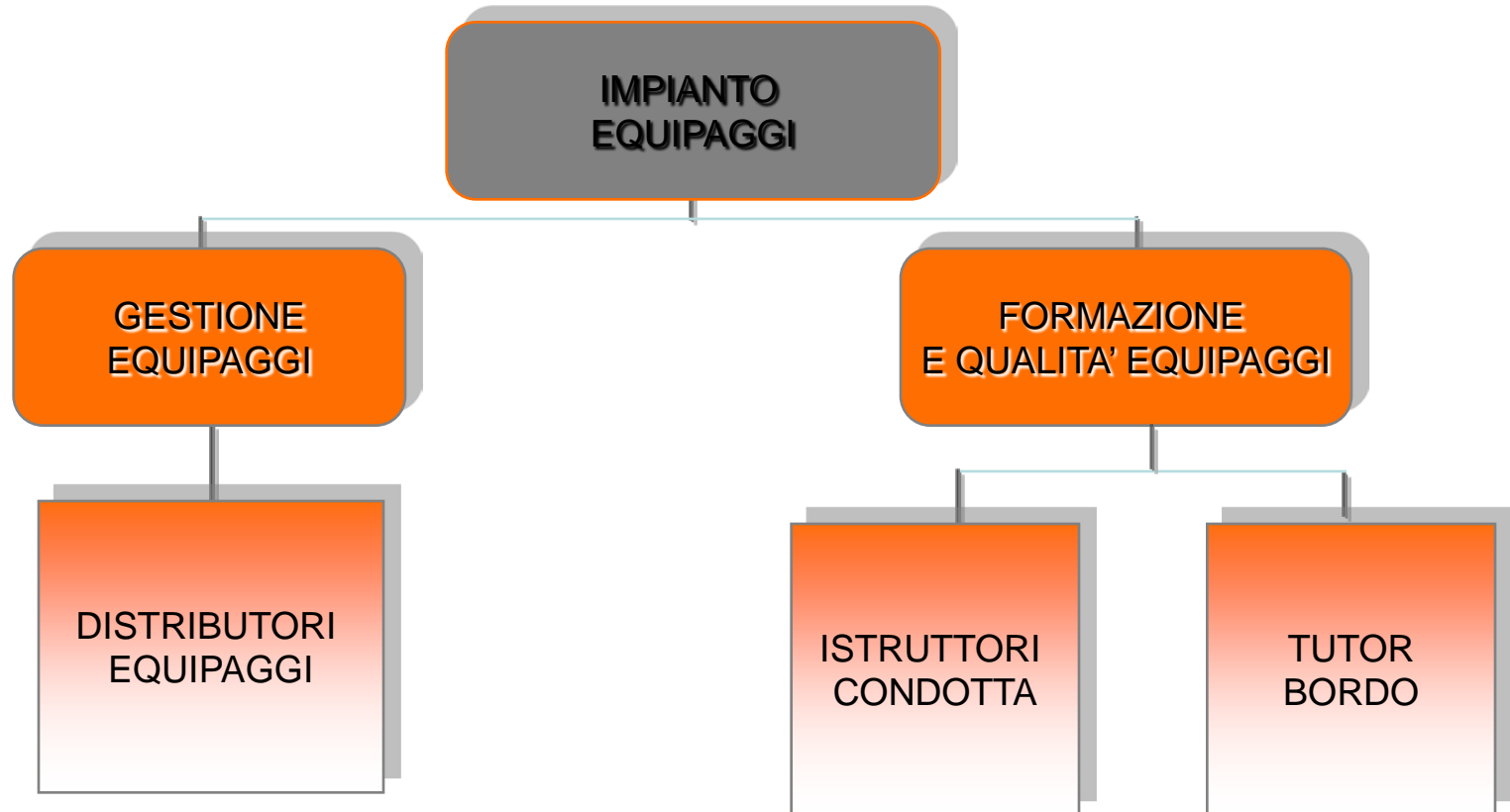
Il nuovo Modello Organizzativo prevede per gli IMPIANTI EQUIPAGGI:

- ❖ un unico Impianto degli Equipaggi di condotta e di accompagnamento
- ❖ una unica Unità Organizzativa di Gestione del Personale Equipaggi, con distributori unici per condotta e scorta
- ❖ Una Unità Organizzativa unica di Formazione e Qualità Equipaggi mantenendo separate le figure di riferimento di tutor e istruttori

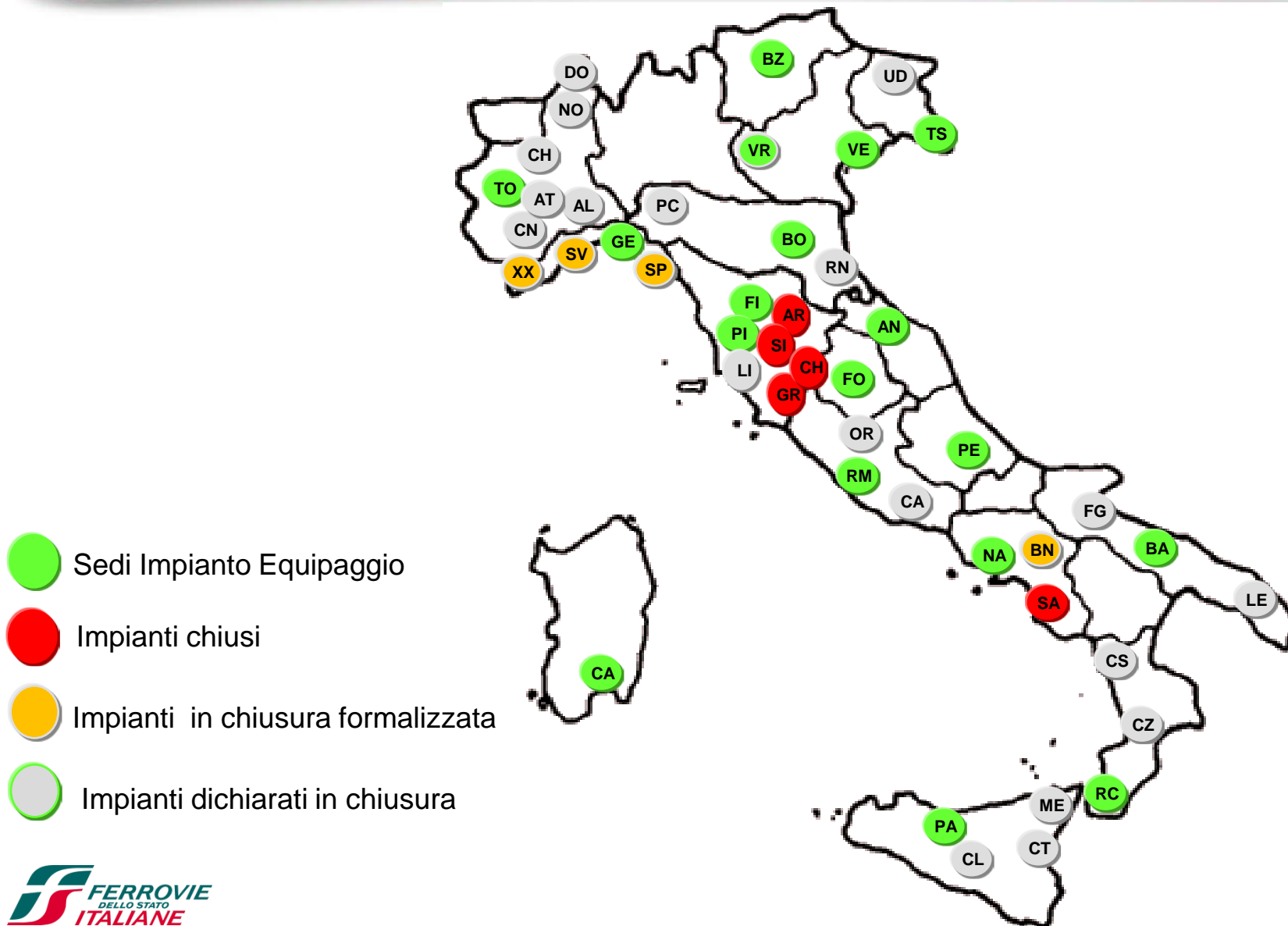
Modello Organizzativo AS IS



Modello Organizzativo TO BE



Mappa Impianti Equipaggio



Percorso gestionale

- Tempestiva informativa al personale interessato.
- Evidenza delle opportunità di riallocazione previste. In caso di mancata scelta/adesione la risorsa verrà riallocata secondo le esigenze aziendali.
- Le opportunità di riallocazione in ordine di priorità:
 - a) attribuzione delle stesse mansioni o mansioni equivalenti nell'impianti unità produttiva di appartenenza.
 - b) attribuzione di mansioni diverse (stesso livello professionale) con riqualificazione in nell'impianti unità produttiva di appartenenza.
 - c) altra realtà del gruppo mansioni equivalenti in impianti ubicati nel medesimo ambito territoriale dell'unità produttiva di appartenenza a cui si riferisce il progetto.
 - d) attribuzione di mansioni diverse (livello professionale inferiore) nell'impianto unità produttiva di appartenenza.
 - c) altra realtà del gruppo mansioni diverse (livello professionale inferiore) in impianti ubicati nel medesimo ambito territoriale dell'unità produttiva di appartenenza cui si riferisce il progetto.

Lo stato attuale

:

- Ad oggi (Novembre 2012) le Direzioni Regionali/Provinciali Umbria, Abruzzo, Marche, Bolzano hanno formalizzato l'IMPIANTO EQUIPAGGI REGIONALE**
- Puglia, Calabria, Sardegna, FVG operano di fatto come se ITR e ISR fossero già stati unificati**
- In Toscana, Campania e Liguria sono stati chiusi gli impianti periferici ed attivate le azioni gestionali***
- in Calabria, ER, Lazio, Piemonte è stato avviato il percorso relazionale per la chiusura impianti periferici***
- In Umbria è stato siglato accordo sindacale su Distributore Unico***

Obiettivi Piano a fabbisogno costante di personale mobile

