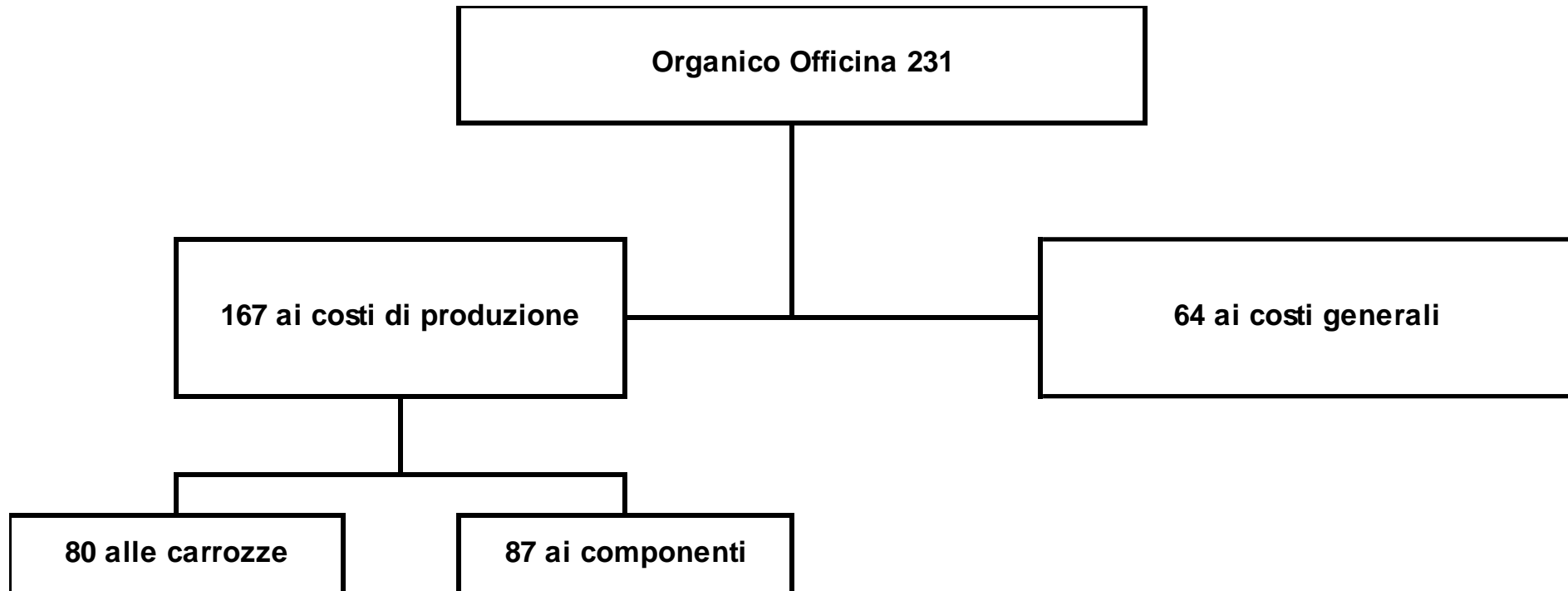


Firenze, 31 marzo 2008

Trasferimento delle Officine Grandi Riparazioni di Firenze PP all'IDP Firenze Osmannoro

Incontro Trenitalia-OO.SS

Personale in organico

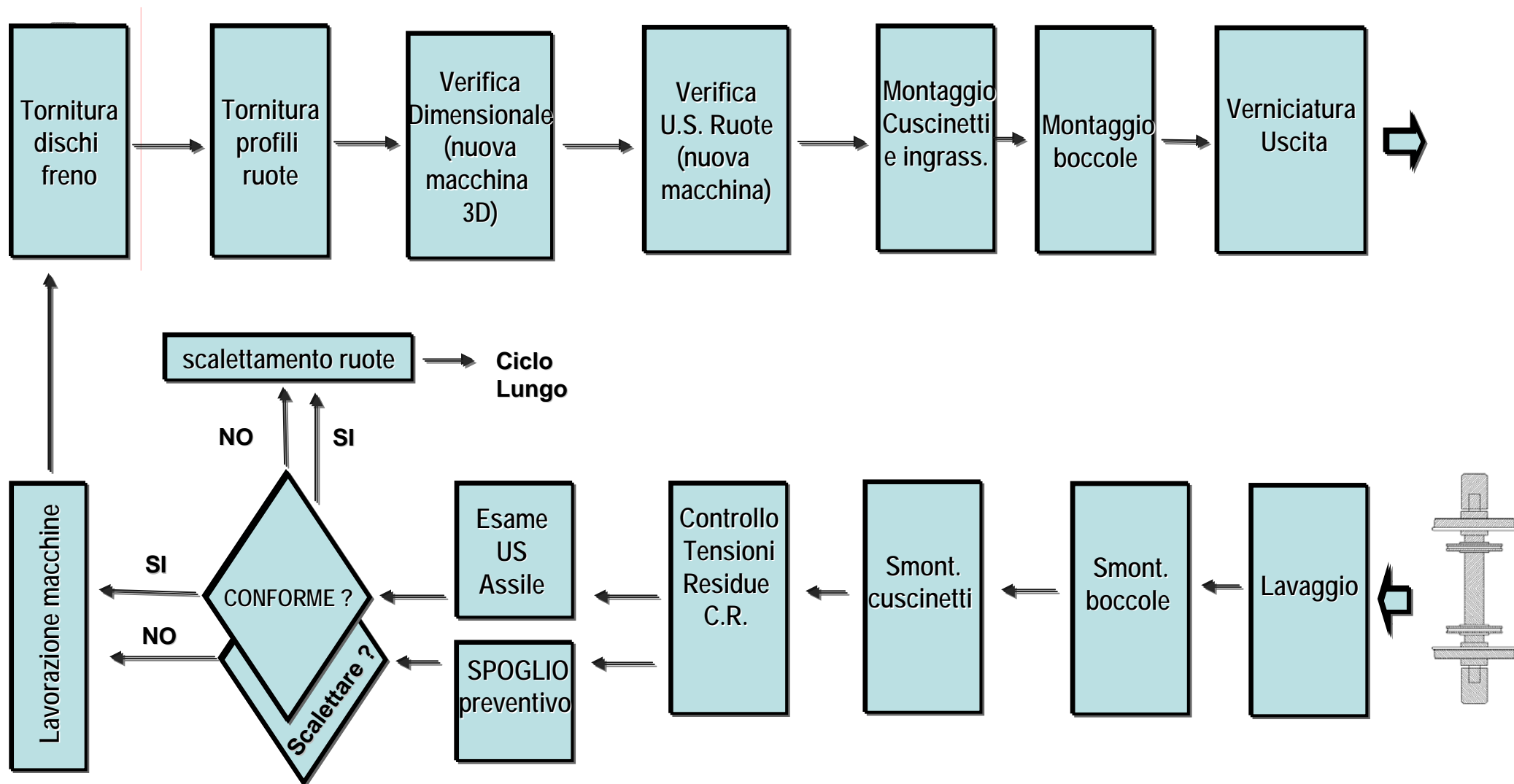


- **Quadri 9**
- **Tecnici Specializzati 15**
- **Operatori Specializzati della Manutenzione 116**
- **Tecnici Operativi 91**

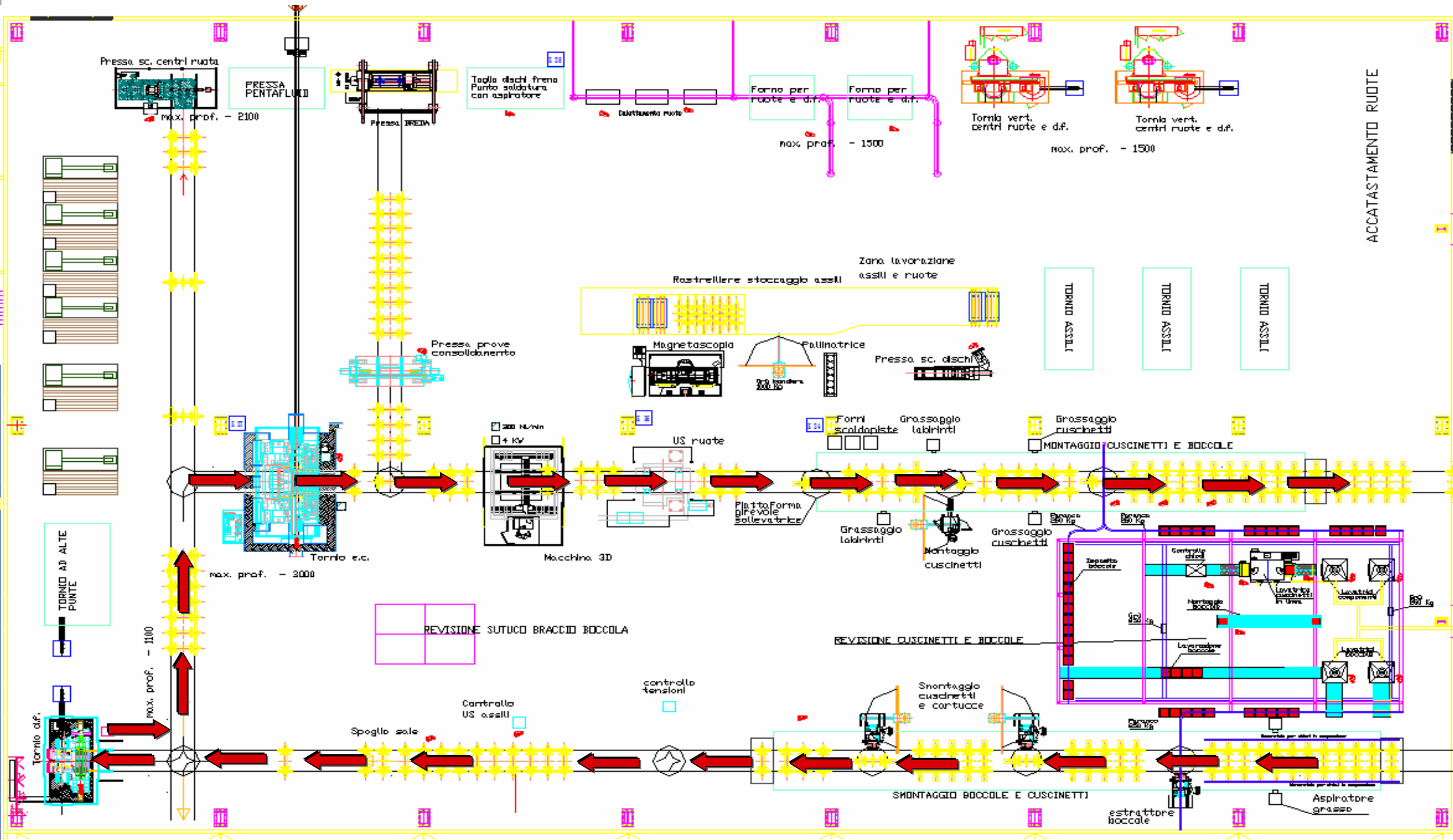
Impiego del personale nelle postazioni di lavoro carrozze

Postazioni carrozza OMC Osmannoro											
←	P 5				P 16					camera calda 2	←
→	# P 6	# P 7	P 8	P 9	P 10					P 11	→
	P 4									P 12	
		Pannellisti								P 14	
	P 2	P 3								P 13	
Distribuzione del personale nelle postazioni di lavoro											
FS											
P 2	Smontaggio arredi									Ditta	
P 3	Assistenza LV									1	Ditta
P 4	Pannellisti									5	pannellisti
P 5	Spellicolatura										Ditta
P 6	Preventiva / Scollegamento									4	2-elettricisti - 2 rialzo
P 7	Rialzo									15	13 rialzo - 2 elettricisti interno carrozza
P 8	Porte									10	porte
P 9	Elettricisti									13	elettricisti
P 10	Recupero lavorazioni e rimontaggio carrelli									6	
P11-12	Verniciatori									4	verniciatori
P 13	Falegnami - mantici - idraulici									7	falegnami aggiustatori - idrauluci
P 14	Livellamento									8	4 elettricisti - 4 rialzo
P 15	REC									2	elettricisti
	Manovra									3	
	Movimentazione materiale									2	
	Totale persone impiegate									80	

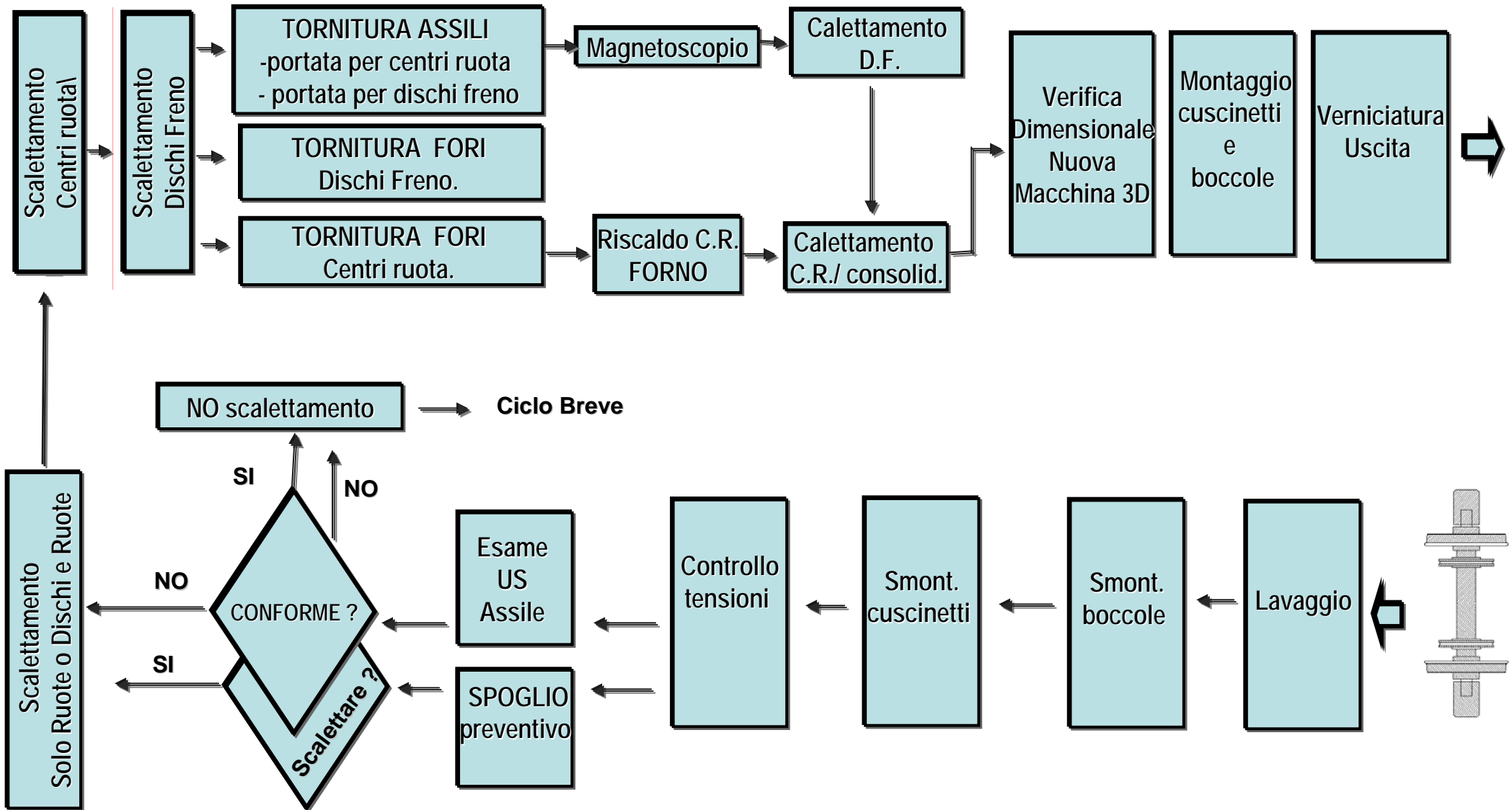
TORNERIA RUOTE – esempio di un Ciclo di lavoro breve



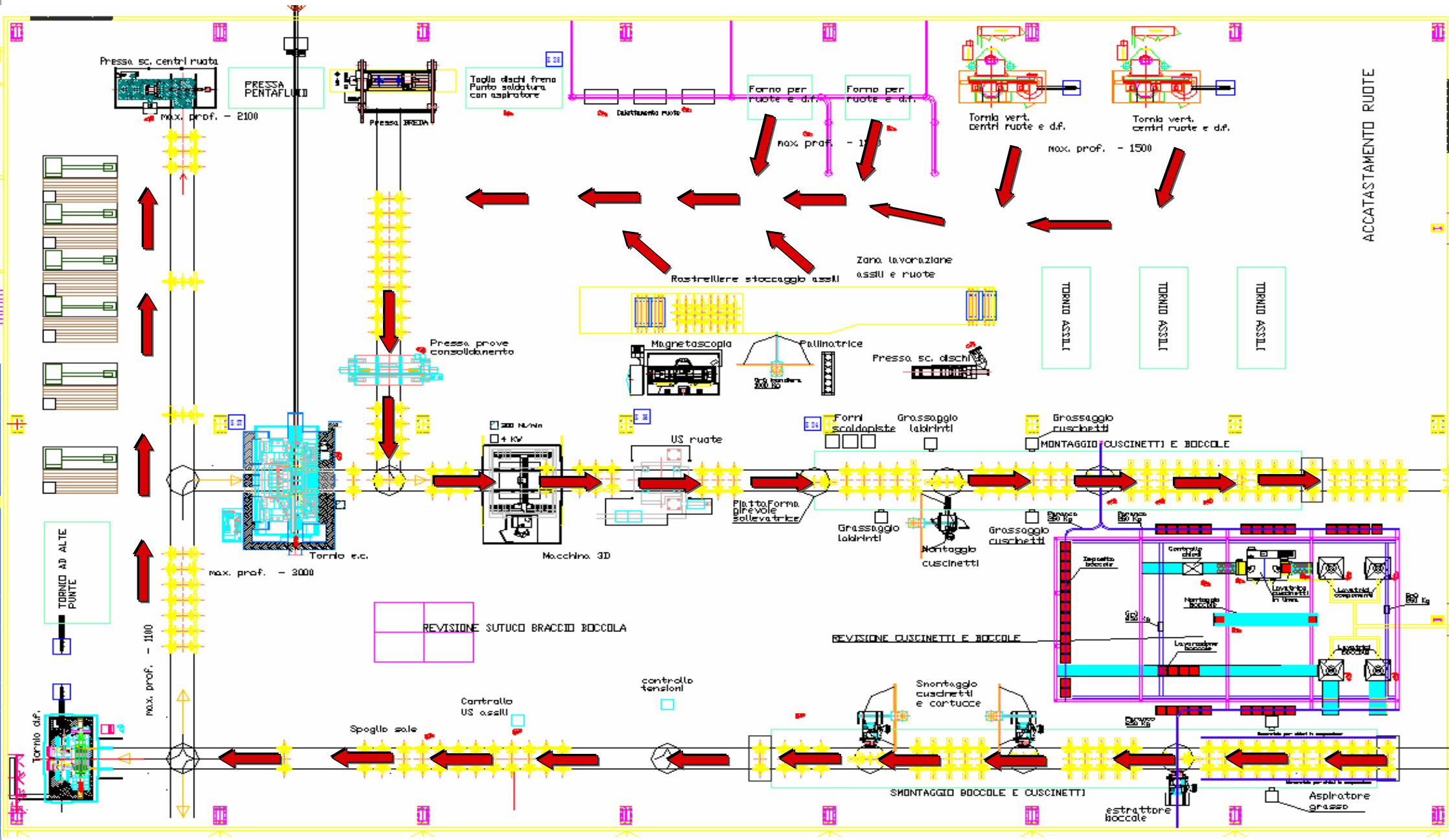
TORNERIA RUOTE - CICLO BREVE



TORNERIA RUOTE – esempio di un Ciclo di lavoro lungo



TORNERIA RUOTE - CICLO LUNGO



Organizzazione del Lavoro

L'Organizzazione del Lavoro c/o il nuovo impianto richiederà la riqualificazione professionale di determinate risorse di produzione:

- 10 Tecnici della Manutenzione
- 1 Capotecnico

I 10 TM saranno utilizzati nelle seguenti attività produttive:

- 8 Linea di Produzione Componenti 
- 2 Linea di Produzione Carrozze 

Il Capotecnico sarà utilizzato alla Linea di Produzione Componenti

Logistica - Collegamenti su gomma

- E' stata inoltrata una specifica richiesta all'Assessorato della Mobilità e Trasporti l'attivazione di un servizio di bus sulla base delle risultanze emerse dai questionari compilati da parte del personale:
 1. **Firenze stazione di SMN – Officina Osmannoro (via de' Cattani, 1) con arrivi tra le ore 7,30 e le ore 8.15**
Officina Osmannoro (via de' Cattani, 1) – Firenze stazione di SMN con partenze tra le ore 15.30 e le ore 16,30
 2. **Firenze Rifredi (stazione) - Officina Osmannoro (via de' Cattani, 1) con arrivi tra le ore 7,30 e le ore 8.15**
Officina Osmannoro (via de' Cattani, 1) – Firenze Rifredi (stazione) con partenze tra le ore 15.30 e le ore 16,30

Nel rimanere a disposizione per ogni ulteriore approfondimento che dovesse occorrere ed in attesa di un Vostro cortese riscontro, Vi salutiamo cordialmente.

Donato Carillo


- Nell'ambito del Gruppo di Lavoro sul Monitoraggio degli avanzamenti realizzativi del Polo Tecnologico dell'Osmannoro (Regione, Provincia, Comune di Firenze) è stato richiesto uno specifico incontro sulla mobilità da e verso la sede dell'OMC con la presenza di ATAF. L'incontro è previsto entro la prima decade di aprile

Logistica - Collegamenti su ferro (andata)

Treno	Da	A	Part.	Arr.	Mat. Da	Periodicità	Note	Interconnessione a Rifredi	Interconnessione SMN	Punt. Feb.
26911i	FI SMN	Osman	7.42	7.59	11982	Feriale	Fermata a Rifredi 7.48	da LU-PT-PO 3023 ore 7.46; da LI-PI 3100 ore 7.31; da PO 6581 ore 7.41	da AR 11662 ore 7.35; da Chiusi-AR 3164 ore 7.40; da BsL: 11982 ore 7.20; 21452 ore 7.29	95%
26915i	FI SMN	Osman	7.55	8.10	3164	Feriale			da Chiusi-AR 3168 ore 7.54; da BsL 11984 ore 7.46	
26991i	Prato	Osman	7.58	8.23	11796	Soppr. Sabo e Festivi				
26913i	FI SMN	Osman	8.01	8.17	11984	Feriale	Fermata a Rifredi (8.07/08)	da PT-PO 6607 ore 8.06; da PI 23400 ore 7.56 da Chiusi-AR 6604 ore 7.51; da AR 11800 ore 7.58;	da Chiusi-AR 3168 ore 7.54 da BsL 6806 ore 7.59	80%
26917i	FI SMN	Osman	8.18	8.34	3168	Feriale ecc. Sabato				
26919i	FI SMN	Osman	8.33	8.48	3025	Feriale				
26925i	FI SMN	Osman	9.16	9.31	3029	Feriali				
26927i	FI SMN	Osman	9.25	9.40	11756	Feriale				
26899i	FI SMN	Osman	9.31	9.46	3104	Feriale				
26929i	FI CM	Osman	10.00	10.16	11795	Sabato Feriale	Tra Rifr.10.08			
26931i	FI SMN	Osman	10.09	10.24	2304	Permanente				
26909i	FI SMN	Osman	17.30	17.45	23382	Feriale				
26937i	FI SMN	Osman	18.59	19.14	11686	Si eff. 1/6/08				
26953i	FI SMN	Osman	19.43	19.58	3077	Prefestivi Feriali				
26933i	FI SMN	Osman	20.17	20.32	3079	Feriale ecc. Prefestivi				
26939i	FI SMN	Osman	20.56	21.11	23522	Prefestivi Feriali				
26935i	FI SMN	Osman	21.09	21.24	3083	Si eff. Festivi ecc. Prefestivi				
26851i	FI SMN	Osman	21.09	21.24	6648	Prefestivi				
26941i	FI SMN	Osman	21.45	22.00	3085	Fer fino al 21/3 e dal 25/8:Fere ecc. Prefes dal 25/3 al 5/6; Fer ecc. Prefes e Ven dal 9/6 al 21/8/08				
26943i	FI SMN	Osann	22.15	22.30	6652	Prefestivi Feriali				
26945i	FI SMN	Osman	22.24	22.39	1818	Festivi dal 24/3 al 24/8/08. Sopp. 1/6 e 15/8/08				
26949i	FI SMN	Osman	22.40	22.55	11738	Permanente				

Logistica - Collegamenti su ferro (ritorno)

Treno	Da	A	Part.	Arr.	Periodicità	Note	Interconness. a Rifredi	Interconnessione SMN	Punt.Feb.
26874i	Osman	FI SMN	6.25	6.40	Si eff. i Feriali				
26904i	Osman	FI SMN	11.11	11.26	Si eff. Mercoledì Feriale				
26912i	Osman	FI SMN	12.18	12.33	Feriali ecc. Sabato				
26914i	Osman	FI SMN	13.21	13.36	Feriale				
26918i	Osman	FI SMN	13.55	14.10	Festivi dal 1/6 al 24/8/08				
26928i	Osman	FI SMN	14.40	14.55	Permanente				
26854i	Osman	FI SMN	14.55	15.10	Festivi				
26908i	Osman	FI SMN	15.47	16.02	Feriale	Fermata Rifredi (15.56/57)	per PO-PT-LU 3072 ore 16.15; per PI 23393 ore 16.03; per PI-LI 3141 ore 16.33; per AR-Chiusi IC705 ore 16.28;	per AR 3161 ore 16.09; per AR-Chiusi 23251 ore 16.35; per BsL 21475 ore 16.40	83%
26932i	Osman	FI SMN	15.54	16.09	Feriale	Fermata Rifredi (16.03/04)	per PO-PT-LU 3072 ore 16.15; 3074 ore 16.45 per PI-LI 3141 ore 16.33; per AR-Chiusi IC705 ore 16.28	per AR 11667 ore 16.15; per AR-Chiusi 23251 ore 16.35; per BsL 21475 ore 16.40	55%
26990i	Osman	Prato	16.02	16.23	Soppr. Sabato e Festivi				
26934i	Osman	FI SMN	16.28	16.45	Feriale	Fermata Rifredi (16.38/39)	per PO-PT-LU 3074 ore 16.45; 3078 ore 17.15 per PI 11725 ore 16.43; per AR-Chiusi 11803 ore 17.12;	per AR-Chiusi 2315 ore 17.09; per BsL 11979 ore 16.57	80%
26946i	Osman	FI SMN	16.41	16.56	Feriali				
26936i	Osman	FI SMN	16.59	17.16	Feriali				
26850	Osman	FI Stat	17.10	0,866	(1) (3) (5) [F]	Tra Rif17.20			
26940i	Osman	FI SMN	17.53	18.08	Feriale				
26944i	Osman	FI SMN	18.20	18.35	Feriale ecc. Sabato	Tradotta			
26916i	Osman	FI SMN	19.20	19.35	Feriale				
26952i	Osman	FI SMN	20.30	20.45	Feriale				
26948i	Osman	FI SMN	21.14	21.29	Si eff. SabFer fino al 31/5 e dal 30/8/08				
26930i	Osman	FI SMN	22.00	22.15	Festivi ecc. Festivi-PreFestivi				
26942i	Osman	FI SMN	22.19	22.34	Festivi ecc. Festivi-PreFestivi fino al 25/5 e dal 31/8/08				
26938i	Osman	FI SMN	22.45	23.00	Festivi ecc. Festivi-PreFestivi				
26910i	Osman	FI SMN	23.20	23.35	Permanente				