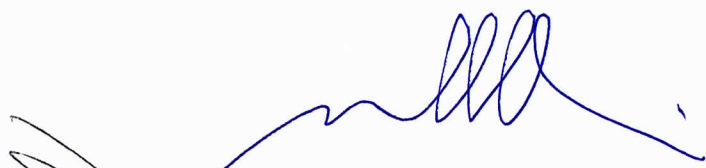
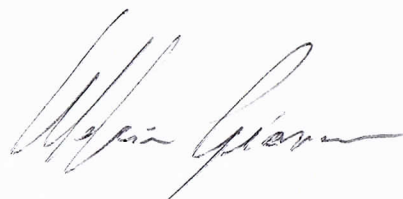




Manutenzione Infrastrutture nuova organizzazione a livello territoriale (Allegato 1 al Verbale di Accordo del 8 luglio 2015)



W. Keller
HK

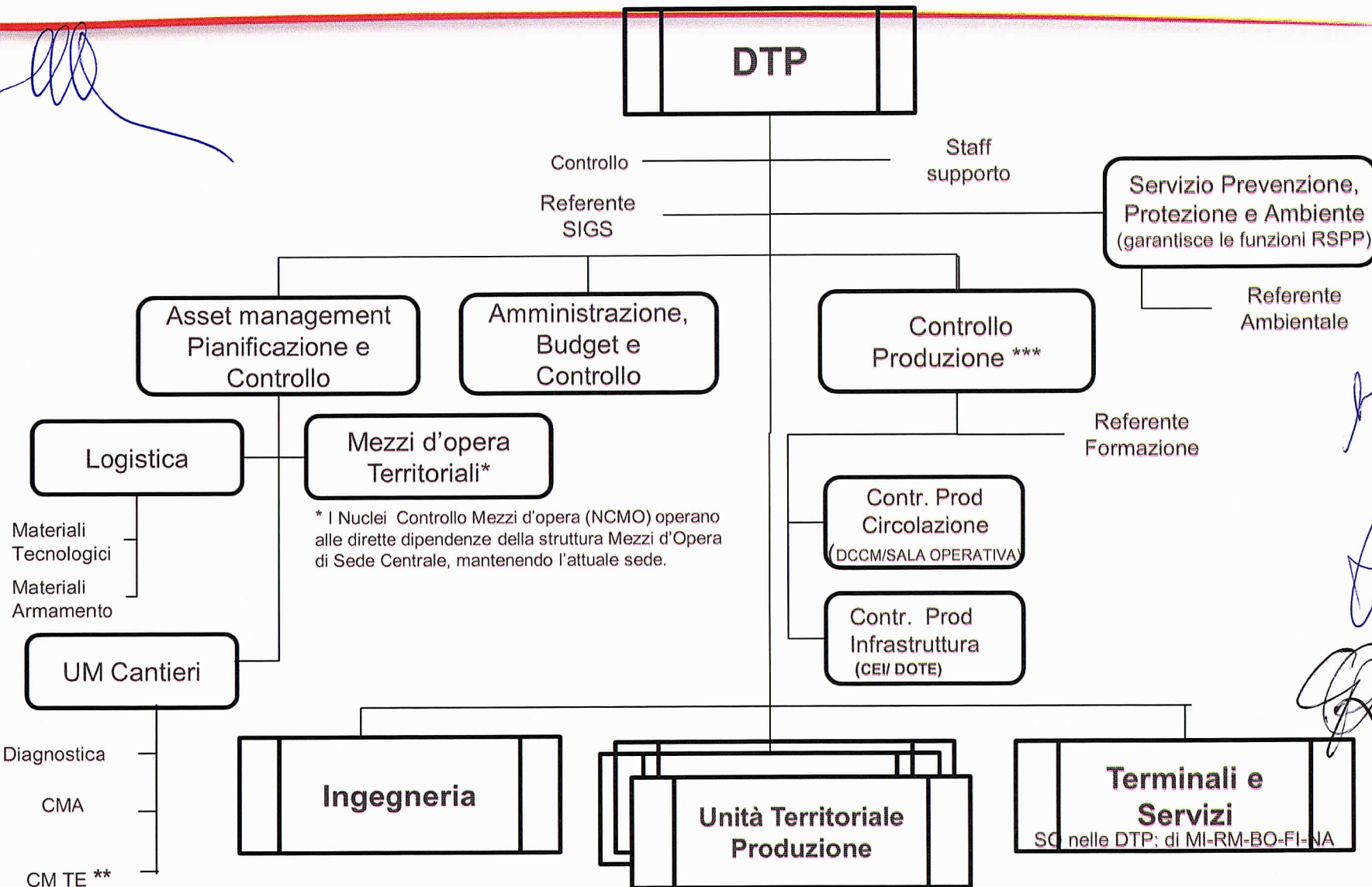


Tm



Direzione Territoriale Produzione (1/3)

[Handwritten signature]



** inizialmente solo nelle DTP di MI, BO, AN, RM

*** Comprese attività di Banca Dati Sicurezza e Inchieste. Escluse DTP AN – TS, nelle quali l'Analista guasti, lo Specialista Circolazione e il Referente Formazione operano nella UO Asset Management Pianificazione e Controllo



[Handwritten signature]

[Handwritten signature]

[Handwritten signature]

[Handwritten signature]
2
[Handwritten signature]

Direzione Territoriale Produzione (2/3)

UO di microstruttura / Staff	POSIZIONE	LIV. POS. RETR.	FIGURA PROFESSIONALE
<i>Controllo</i>	Responsabile	Q1	Professional Senior
<i>Staff Supporto</i>	Addetto	B	
<i>Referente SIGS</i>	Responsabile	Q1	Professional Senior
ASSET MANAGEMENT PIANIFICAZIONE E CONTROLLO	Responsabile	Q1	Professional Senior
<i>Specialisti LAV/IS/TE (n. 1 per specializzazione)</i>		Q2	Professional
Logistica	Responsabile	Q1	Professional Senior
<i>Materiali Tecnologici</i>	Addetto	B/A	
<i>Materiali Armamento</i>	Addetto	B/A	
UM Cantieri	Responsabile	Q1	Responsabile di Struttura Operativa
<i>Specialista Diagnostica</i>	Responsabile	Q2	Responsabile Linea Tecnica Operativa
<i>Specialista CMA</i>	Responsabile	Q2	Responsabile Linea Tecnica Operativa
<i>Specialista CM TE. **</i>	Responsabile	Q2	Responsabile Linea Tecnica Operativa
Mezzi d'Opera Territoriali	Responsabile	Q2	Professional
ABC	Responsabile	Q1	Professional Senior

Direzione Territoriale Produzione (3/3)

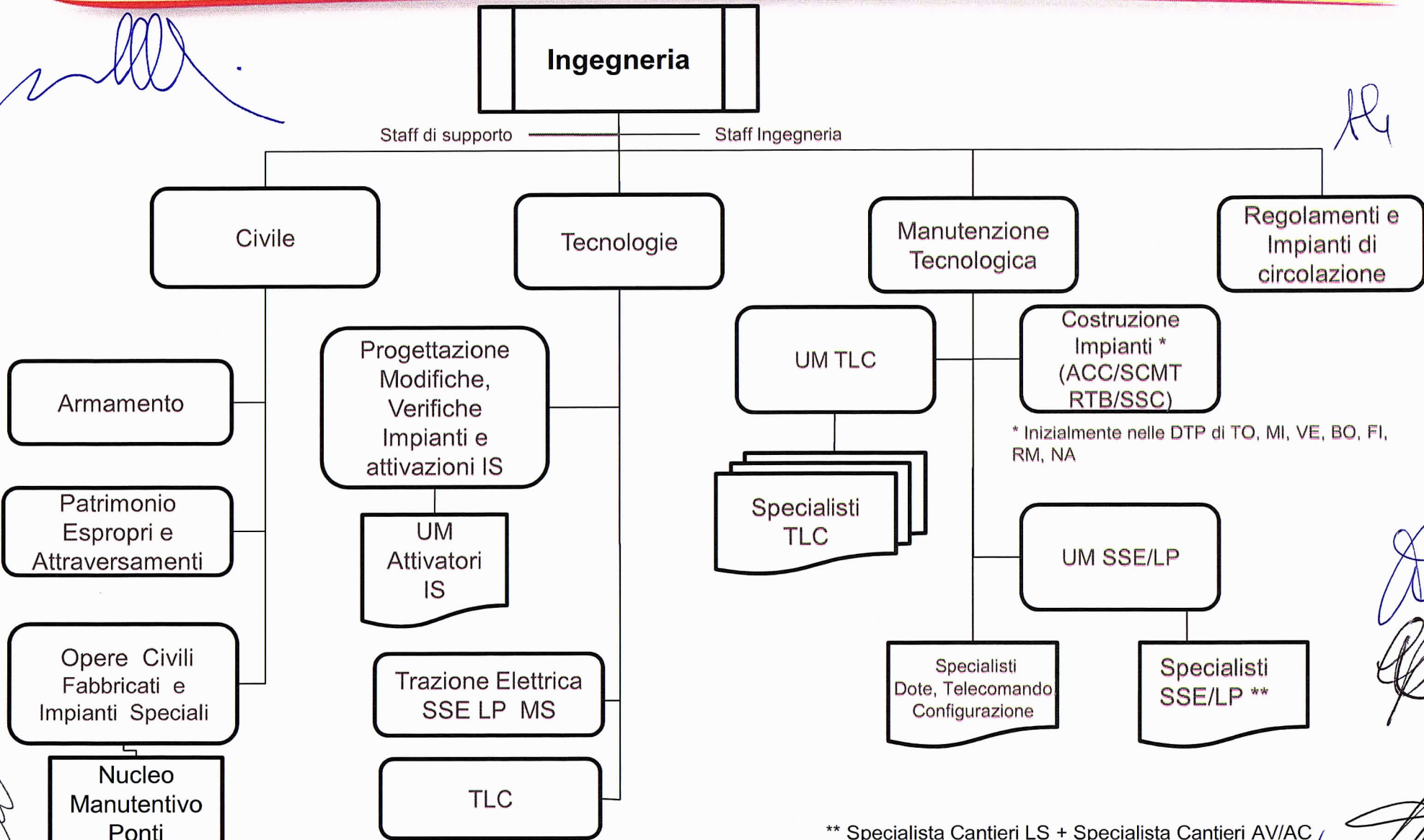
UO di microstruttura / Staff	POSIZIONE	LIV. POS. RETR.	FIGURA PROFESSIONALE
CONTROLLO PRODUZIONE***	Responsabile	Q1	Professional Senior
<i>Circolazione</i>		Q2	Professional
<i>Infrastruttura</i>		Q2	Professional
Contr. Prod. Circolazione			
Contr. Prod. Infrastruttura	<i>Coordinamento CEI e DOTE</i>	Responsabile	Q1
	<i>Analista guasti</i>		Q2
	<i>CEI</i>		Q2
	<i>DOTÉ</i>	Addetto	B
Referente Formazione		Q2	Professional
<i>AFO</i>	Addetto	B	
SERVIZIO PREVENZIONE, PROTEZIONE E AMBIENTE	Responsabile	Q1	Professional Senior
<i>Addetto SPP</i>	Addetto/i	B	
Referente Ambientale		Q2	Professional
<i>Addetto Ambientale</i>	Addetto/i	B	

Ingegneria (1/3)

[Handwritten signature]

[Handwritten scribble]

[Handwritten initials]



[Handwritten signature]

** Specialista Cantieri LS + Specialista Cantieri AV/AC solo nelle DTP in cui sono presenti SSE 25 KV

[Handwritten signature]

[Handwritten signature]

[Handwritten signature]

[Handwritten signature]

Ingegneria (2/3)

UO di microstruttura / Staff	POSIZIONE	LIV. POS. RETR.	FIGURA PROFESSIONALE
Staff Ingegneria	Ingegneri/Geometri/Periti		
Staff Supporto	Addetto	B	
CIVILE	Responsabile	Q1	Professional Senior
Armamento		1 Q1 + 2 Q2	1 Professional Senior + 2 Professional
Patrimonio Espropri e Attraversamenti		1 Q1 + 1 Q2 (1 Q1 + 2 Q2 nella DTP MI)	1 Professional Senior + 1 Professional
Opere Civili Fabbricati e Impianti Speciali		1 Q1 + 2 Q2	1 Professional Senior + 2 Professional
Nucleo Manutentivo Ponti	Responsabile	Q2	Responsabile Linea Tecnica Operativa
TECNOLOGIE	Responsabile	Q1	Professional Senior
Progettazione Modifiche, Verifiche Impianti e attivazioni IS		1 Q1 + 2 Q2	1 Professional Senior + 2 Professional
UM Attivatori IS		Q2	Professional
Trazione Elettrica SSE LP MS		1 Q1 + 2 Q2	1 Professional Senior + 2 Professional
TLC		1 Q1 + 2 Q2	1 Professional Senior + 2 Professional

Ingegneria (3/3)

UO di microstruttura / Staff	POSIZIONE	LIV. POS. RETR.	FIGURA PROFESSIONALE
MANUTENZIONE TECNOLOGICA	Responsabile	Q1	Professional Senior
UM TLC		Q1	Professional Senior
<i>Addetto Gestione Tecnica</i>		B	
<i>Addetto Materiali</i>		B	
<i>Specialista Telefonia e laP</i>		Q2	Professional
<i>Specialista Cavi</i>		Q2	Professional
<i>Specialista GSM-R</i>		Q2	Professional
Costruzione Impianti (*)		Q1	Professional Senior
UM SSE/LP		Q1	Professional Senior
<i>Addetto Gestione Tecnica</i>		B	
<i>Addetto Materiali</i>		B	
<i>Specialista Cantieri LS</i>		Q2	Professional
<i>Specialista Cantieri AV/AC (**)</i>		Q2	Professional
Specialisti DOTE, Telecomando e Configurazioni		Q2	Professional
REGOLAMENTI E IMPIANTI DI CIRCOLAZIONE	Responsabile	Q1	Professional Senior

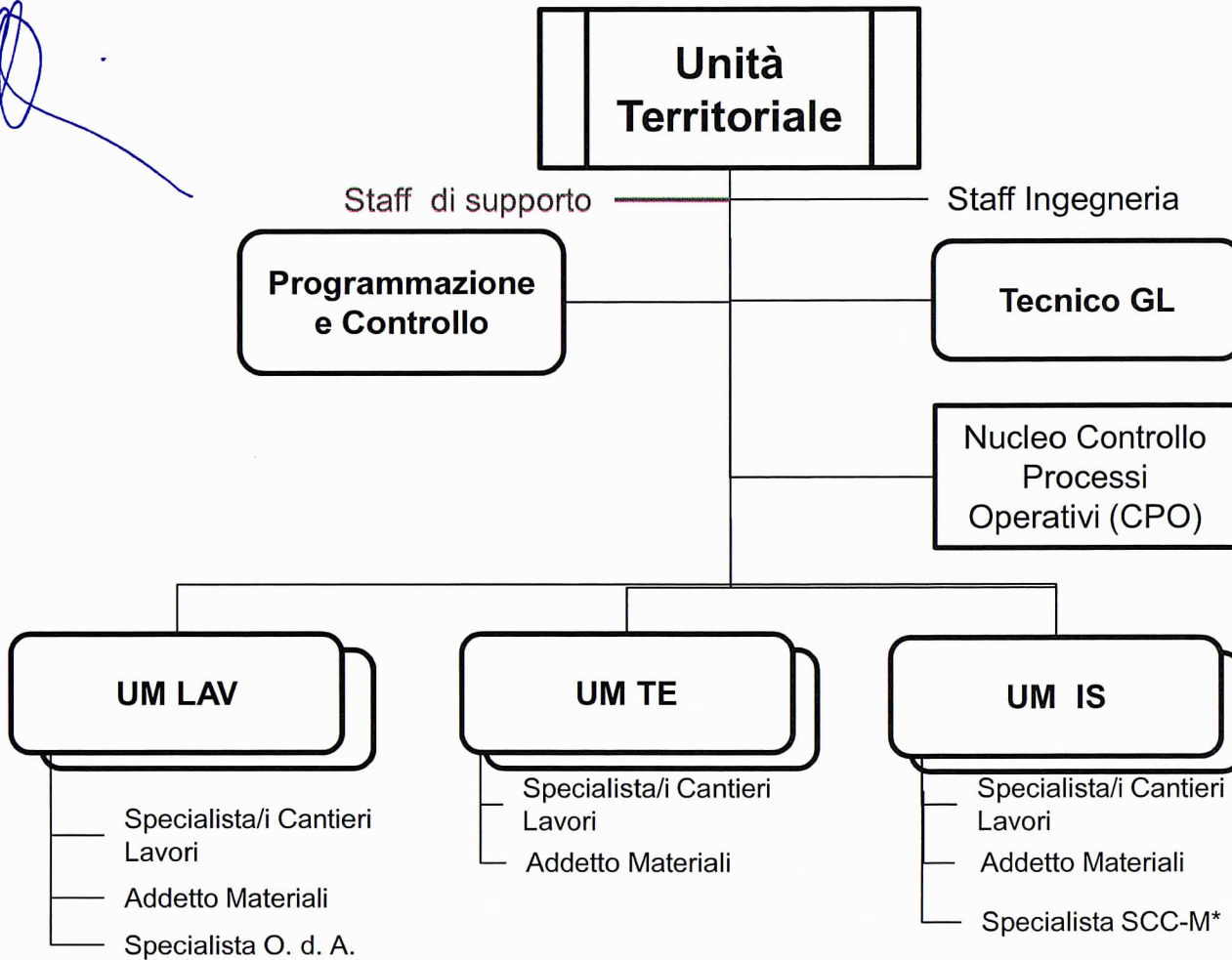
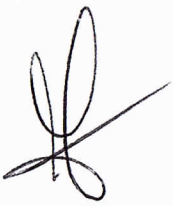
(*) L'Unità Costruzione Impianti è inizialmente prevista soltanto nelle DTP di TO, MI, VE, BO, FI, RM, NA

(**) Specialista Cantieri AV/AC: solo nelle DTP in cui sono presenti SSE 25 KV

N.B. – I lavoratori che svolgono compiti di CEL/DL sono inquadrati in Q2 oppure in A in funzione delle 7 attività svolte

[Handwritten signatures and marks]

Unità Territoriale (1/2)



* Solo nelle UM IS che contengono il Nucleo Manutentivo SCC-M

Handwritten signatures

Handwritten signature

Handwritten signature

Handwritten signature

Handwritten signature

Unità Territoriale (2/2)

UO di microstruttura / Staff	POSIZIONE	LIV. POS. RETR.	FIGURA PROFESSIONALE
Staff Ingegneria	Ingegneri/Geometri/Periti		
Staff di Supporto	Addetto	B	
PROGRAMMAZIONE E CONTROLLO		1 Q1 + 2 Q2	1 Professional Senior + 2 Professional
TECNICO GL		1 Q1 + 1 Q2	1 Professional Senior + 1 Professional
NUCLEO CONTROLLO PROCESSI OPERATIVI	Responsabile	Q2	Professional
<i>Specialisti n. 1 per ogni specializzazione: LAV/TE/IS/MOV</i>		Q2	Professional
UM LAV	Responsabile	Q1	Responsabile di Struttura Operativa
<i>Specialista Cantieri / Lavori</i>		Q2	Professional
<i>Addetto Materiali</i>		B	
<i>Specialista O.d.A.</i>		Q2	Professional
UM TE	Responsabile	Q1	Responsabile di Struttura Operativa
<i>Specialista/i Cantieri Lavori</i>		Q2	Professional
<i>Addetto Materiali</i>		B	
UM IS	Responsabile	Q1	Responsabile di Struttura Operativa
<i>Specialista/i Cantieri Lavori</i>		Q2	Professional
<i>Addetto Materiali</i>		B	
<i>Specialista SCC-M *</i>	Responsabile	Q2	Responsabile Linea Tecnica Operativa

* Solo nelle UM IS che contengono il "Nucleo Manutentivo SCC-M"

N.B. - I lavoratori che svolgono compiti di CEL/DL sono inquadrati in Q2 oppure in A in funzione delle attività svolte