



Incontro con le OO.SS. Nazionali

Direzione Produzione di RFI

Prosecuzione del percorso relazionale in atto

Roma, 4 aprile 2013

Sviluppo del percorso relazionale in atto (1/3)



23.04.2012: richiesta di incontro avanzata dalle Segreterie nazionali di Filt, Fit, Uilt, Ugl e Fast

08.05.2012: incontro conclusosi con la sottoscrizione di un verbale. Convenuto prosieguo della discussione già in precedenza avviata sia sulla Manovra (dal 12.03.2012), sia sulla Circolazione (dal 27.03.2012)

Nelle settimane successive:

- ✓ effettuazione di 3 incontri sulla Manovra, nei giorni **04.06.2012**, **12.06.2012** e **23.07.2012**;
- ✓ specifica riunione sulla Circolazione, programmata per il 25.05.2012 e poi rinviata su richiesta di una Segreteria nazionale.

Sviluppo del percorso relazionale in atto (2/3)



18.09.2012: richiesta di incontro avanzata dalle Segreterie nazionali di Filt, Fit, Uilt, Ugl e Fast sul tema della organizzazione territoriale di RFI

10.10.2012: incontro sulla “Nuova organizzazione territoriale”.

Fornito quadro complessivo sul contesto nel quale l’Azienda si trova attualmente ad operare, nonché sulle linee guida ispiratrici del disegno riorganizzativo riguardante sia le Direzioni Diretrici, sia le Direzioni Territoriali Produzione.

Emersa l’esigenza di avviare un percorso più articolato, finalizzato ad esaminare nel dettaglio ciascuno degli argomenti in discussione, attraverso specifici incontri.

Sviluppo del percorso relazionale in atto (3/3)

17.10.2012: riunione sulla “Direzione Commerciale Esercizio Rete”, nel corso della quale l’Azienda ha esplicitato nel dettaglio il proprio progetto riorganizzativo



17.10.2012: subito dopo la riunione di cui sopra, affrontato nuovamente il tema della “Manovra RFI”.

Ancora una volta discussione aggiornata al successivo **23.10.2012**, a margine del già programmato incontro sulla “Nuova organizzazione territoriale della Direzione Produzione”

23.10.2012: riunione sulla “Nuova organizzazione territoriale della Direzione Produzione”.

Fornita ampia ed approfondita illustrazione del progetto aziendale.
Richiesti ulteriori approfondimenti

23.10.2012: ennesimo e non conclusivo incontro sulla “Manovra”

06.11.2012: approfondimento sulla “Nuova organizzazione territoriale della Direzione Produzione”.

Convenuto un ulteriore incontro per il 22.11.2012, poi differito ad altra data



Progetto «Pulizia, Decoro e Piccola Manutenzione Stazioni»

Linee guida

*Lavorare sul miglioramento della
Qualità Percepita*

*Internalizzare attività di
piccola manutenzione, decoro e pulizia*

Linee guida

*Il progetto è incentrato sulle **Direzioni Terr. Produzione**
e coinvolge le strutture **Terminali e Servizi***

*La struttura di Terminali e Servizi
amplia l'operatività ed il controllo nella
Piccola Manutenzione
Attività di Guardiania e Assistenza Passeggeri
Interventi Occasionali per il Decoro*

I Processi

Piccola Manutenzione Ordinaria

*Piccoli interventi riparativi (vetri rotti, cartellonistica graffiti e infissi),
Pulizia (a partire dalle aree non aperte al pubblico),
Piccoli interventi Idraulica e Muratura,
Rifacimento strisce gialle, etc*



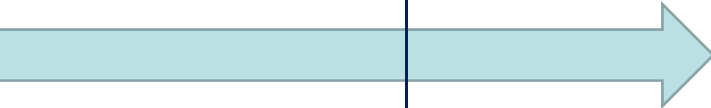
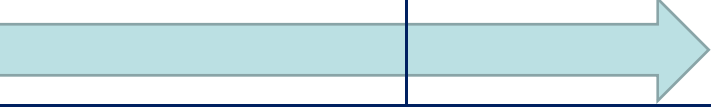

Attività di Guardiania e Assistenza Passeggeri

*Controllo ditte esterne per Decoro e Pulizia,
Presenziamento stazioni,
Video sorveglianza e primo intervento ascensori,
Rafforzamento Sale Blu,
Controllo corretta utilizzazione parcheggi FS,
Servizi di Portineria,*

Interventi Occasionali

*Spalatura Neve, Spargimento sale,
Pompaggio acqua sottopassi, ...*

La Tempistica

	1° Trimestre 2013	2° Trimestre 2013	3° Trimestre 2013
Individuazione e valutazione risorse (profili prof.li, idoneità, ...) e relative attività			
Organizzazione mezzi / materiali / squadre / ...			
Professionalizzazione risorse: corsi e sicurezza			
Attivazione squadre monitoraggio e guardiania			
Attivazione squadre: pronto intervento e ripristino			

L'esempio DTP Ancona



FOCUS sul decoro nelle stazioni

Gli strumenti operativi

Interfaccia operativa sul territorio, intervento immediato e frequente in tutte le Stazioni
Operano «Full Time», per graffiti, scritte; piccole manutenzioni edili, idrauliche, infissi, transennatura, allagamenti e altro; installazione e manutenzione **Segnaletica di sicurezza** e non;
interventi per la qualità: sistemazione arredi, manutenzione del verde e delle fioriere, etc...

L'esempio DTP Ancona

FOCUS sul decoro nelle stazioni

I Mezzi



Come realizzare il Progetto ?

Utilizzando:

- ✓ i lavoratori provenienti da Trenitalia Cargo non riqualificabili verso la Manutenzione Infrastrutture;
- ✓ gli inidonei RFI non utilizzabili in attività di Esercizio;

che saranno assegnati alle Strutture Terminali e Servizi



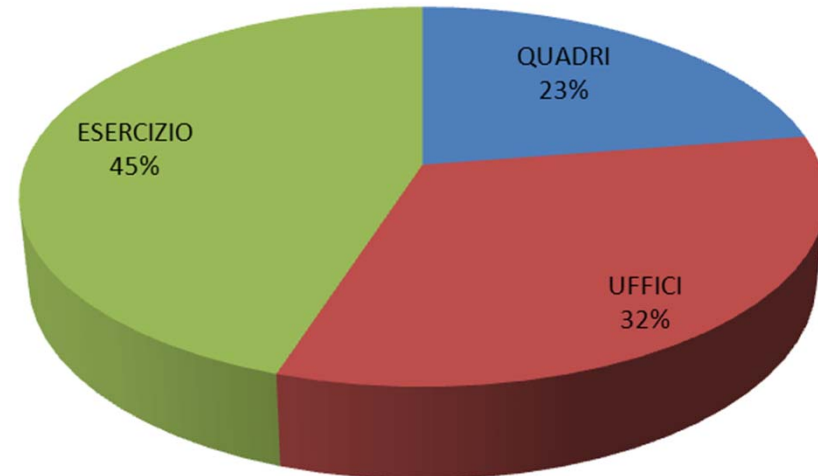
Personale CARGO vs RFI

CARGO vs RFI - Situazione aggiornata al 31.03.13

TERRITORIO	CESSIONI			DISTACCHI	TOTALE
	2012	2013	Tot cessioni		
Ancona	4	21	25		25
Bari	10	27	37		37
Bologna	15	51	66	4	70
Firenze	8	21	29	12	41
Genova	20	44	64	23	87
Milano	22	49	71	71	142
Napoli	10	28	38	1	39
Reggio Calabria	13	41	54	14	68
Roma compartim	4	18	22	3	25
Roma sede centra	1	17	18		18
Torino	28	56	84	36	120
Trieste	22	41	63	17	80
Venezia	2	15	17	1	18
Verona	16	32	48	4	52
TOTALE	175	461	636	186	822

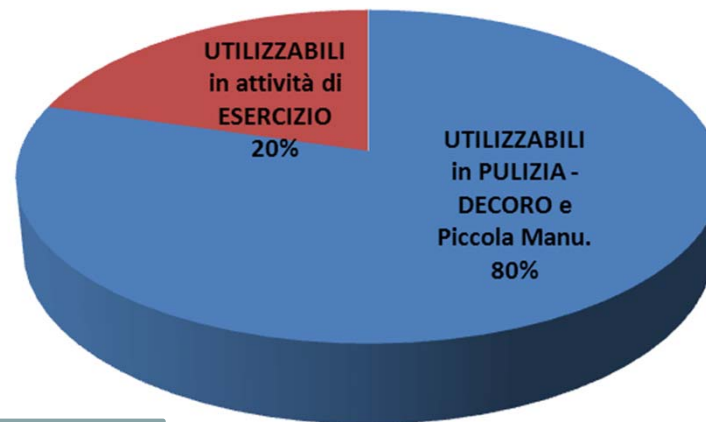
CARGO vs RFI - Profilo

Profilo	idonei	non idonei	da accertare	Totale
QUADRI	46	12	127	185
UFFICI	91	133	43	267
ESERCIZIO	168	138	64	370
Totale complessivo	305	283	234	822



CARGO vs RFI - Utilizzazione

Profilo	UTILIZZABILI in PULIZIA - DECORO e Piccola Manu.	UTILIZZABILI in attività di ESERCIZIO	Totale
QUADRI	185		185
UFFICI	267		267
ESERCIZIO	202	168	370
Totale complessivo	654	168	822



168 dipendenti provenienti da Cargo potrebbero essere utilizzati in manutenzione in caso di conseguimento POB

654 dipendenti provenienti da Cargo utilizzabili in



PULIZIA, DECORO E PICCOLA MANUTENZIONE STAZIONI

CARGO vs RFI

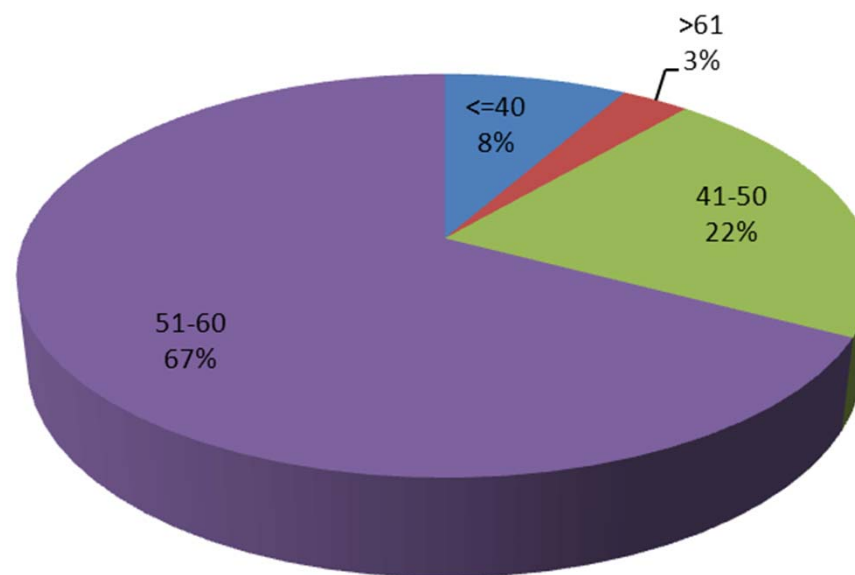
Utilizzazione e distribuzione territoriale

TERRITORIO	UTILIZZABILI in attività di ESERCIZIO
Torino	22
Genova	19
Milano	27
Verona	13
Venezia	4
Trieste	22
Bologna	12
Firenze	9
Napoli	4
Reggio Calabria	28
Ancona	4
Bari	3
Roma	1
Totale	168

TERRITORIO	UTILIZZABILI in PULIZIA - DECORO e PICCOLA MANUTENZIONE
Torino	98
Genova	68
Milano	115
Verona	39
Venezia	14
Trieste	58
Bologna	58
Firenze	32
Napoli	35
Reggio Calabria	40
Ancona	21
Bari	34
Roma	42
Totale	654

CARGO vs RFI - Età "utilizzabili in Pulizia, Decoro e Piccola Manutenzione"

CLASSI ETA'	TOTALE
<=40	54
>61	20
41-50	140
51-60	440
Totale	654





Inidonei RFI

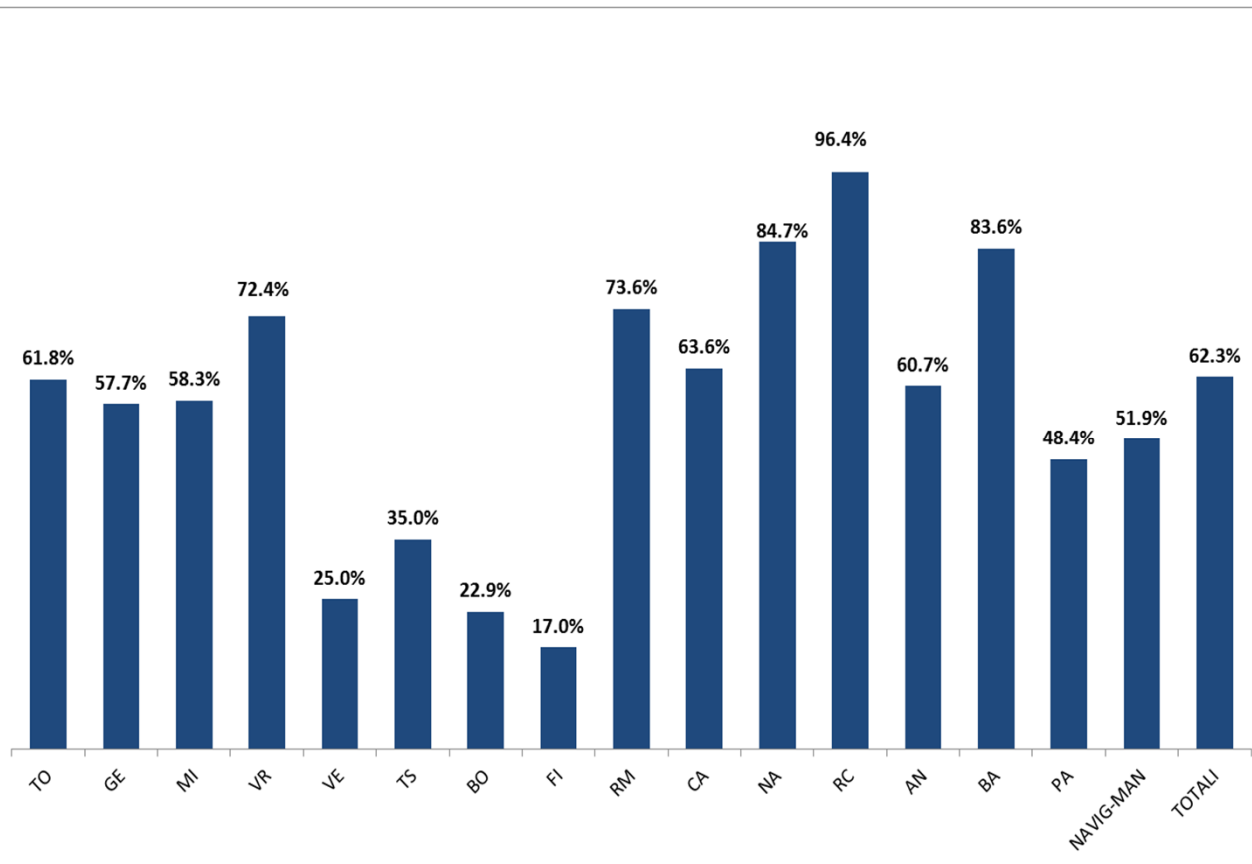
Inidonei RFI

Territorio	n° dipendenti Inidonei DEF	ATTIVITA' DI UTILIZZAZIONE						NON UTILIZZABILI in ATTIVITA' di ESERCIZIO	% NON UTILIZZABILI in ATTIVITA' di ESERCIZIO
		Utilizzati	% Utilizzati	IAP	Fattorinaggio	Supporto Segreteria	Altre		
TO	102	39	38,2%	7	1	1	30	63	61,8%
GE	26	11	42,3%	5	1	2	3	15	57,7%
MI	96	40	41,7%	9	4	18	9	56	58,3%
VR	29	8	27,6%	1	2	4	1	21	72,4%
VE	20	15	75,0%	3	1	4	7	5	25,0%
TS	40	26	65,0%	3	2	15	6	14	35,0%
BO	48	37	77,1%	0	3	15	19	11	22,9%
FI	53	44	83,0%	1	5	9	29	9	17,0%
RM	140	37	26,4%	1	8	5	23	103	73,6%
CA	22	8	36,4%	3	0	5	0	14	63,6%
NA	131	20	15,3%	0	11	8	1	111	84,7%
RC	55	2	3,6%	0	0	2	0	53	96,4%
AN	28	11	39,3%	0	2	1	8	17	60,7%
BA	73	12	16,4%	5	0	1	6	61	83,6%
PA	93	48	51,6%	4	20	10	14	45	48,4%
NAVIG-MAN	27	13	48,1%	0	0	9	4	14	51,9%
TOTALI	983	371	37,7%	42	60	109	160	612	62,3%

Oltre il 60% di non utilizzabili in attività di esercizio

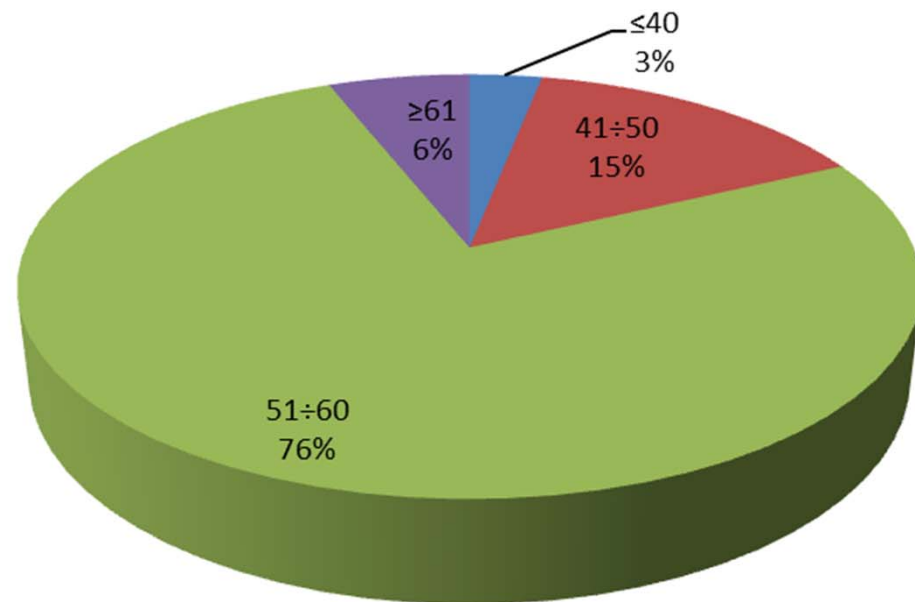
Inidonei RFI non utilizzabili in attività di Esercizio => Pulizia, Decoro e Piccola Manutenzione Stazioni

Territorio	n° dipendenti Inidonei DEF	NON UTILIZZABILI in ATTIVITA' di ESERCIZIO
TO	102	63
GE	26	15
MI	96	56
VR	29	21
VE	20	5
TS	40	14
BO	48	11
FI	53	9
RM	140	103
CA	22	14
NA	131	111
RC	55	53
AN	28	17
BA	73	61
PA	93	45
NAVIG-MAN	27	14
TOTALI	983	612



Inidonei RFI - Distribuzione per età non utilizzabili in attività di Esercizio

TERRITORI	≤40	41÷50	51÷60	≥61	Totale
Torino	2	15	45	1	63
Genova		2	13		15
Milano	1	15	40		56
Verona	1	4	15	1	21
Venezia			4	1	5
Trieste	2	3	9		14
Bologna		2	9		11
Firenze			9		9
Roma	8	6	85	4	103
Cagliari		5	8	1	14
Napoli	1	5	96	9	111
Reggio Calabria	1	8	38	6	53
Ancona	1	6	8	2	17
Bari		9	47	5	61
Palermo	2	10	28	5	45
Navig-Man		1	11	2	14
Totale complessivo	19	91	465	37	612



Totale utilizzabili in pulizia, decoro e piccola Manutenzione - RFI+CARGO

Territorio	TOTALE UTILIZZABILI IN PULIZIA-DECORO E PICCOLA MANUTENZIONE		
	RFI	CARGO	TOTALE
TO	63	98	161
GE	15	68	83
MI	56	115	171
VR	21	39	60
VE	5	14	19
TS	14	58	72
BO	11	58	69
FI	9	32	41
RM	103	42	145
CA	14		14
NA	111	35	146
RC	53	40	93
AN	17	21	38
BA	61	34	95
PA	45		45
NAVIG-MAN	14		14
TOTALI	612	654	1266