

**TRENITALIA S.p.A.**

Bordo B-FIRENZE

Descrizione Turno del PdB 38700 SBp01-Periodici FI

In vigore dal 13/12/2009

al 11/12/2010

Data elab. stat. 09/12/2009

**Modulo M131**

Impianto IR FIRENZE

Nome Turno: SB FT

Data di stampa 09/12/2009

A			B		C			
	Giornate del Turno		Durata del Turno		Medie del Turno	Giornaliere	Settimanali	Mensili
1	<b>Per servizi di Turno</b>	<b>0</b>	<b>Ore Scorta</b>	<b>0:00</b>	<b>Ore Scorta</b>	<b>0:00</b>	<b>0:00</b>	<b>0:00</b>
2	Integrazione per rip. giorn. res	0	Scorta diurna	0:00	Scorta diurna	0:00	0:00	0:00
3	Integrazione per rip. sett	0	Scorta notturna	0:00	Scorta notturna	0:00	0:00	0:00
4	Intervallo riposo	0	Scorta Capotreno	0:00	Scorta Capotreno	0:00	0:00	0:00
5	Intervallo tecnico	0	Scorta Agente Unico	0:00	Scorta Agente Unico	0:00	0:00	0:00
6	<b>GIORNATE DEL TURNO</b>	<b>0</b>	Scorta da CST	0:00	Scorta da CST	0:00	0:00	0:00
7	Riserve in turno	0	di cui Assegn. oltre Org.	0:00	di cui Assegn. oltre Org.	0	0:00	0:00
8	Scorte inserite	0	di cui 2° CST Tr ES	0:00	di cui 2° CST Tr ES	0	0:00	0:00
9	Scorte negative	0	Soste di servizio	0:00	Soste di servizio	0:00	0:00	0:00
10	Senza servizio	0	Servizi particolari	0:00	Servizi particolari	0:00	0:00	0:00
11	Riposi	0	Tempi accessori	0:00	Tempi accessori	0:00	0:00	0:00
12	<b>FABBISOGNO DA TURNO</b>	<b>0</b>	<b>Ore lavoro</b>	<b>0:00</b>	<b>Ore lavoro</b>	<b>0:00</b>	<b>0:00</b>	<b>0:00</b>
13	Scorte rosse	0	Lavoro diurno	0:00	Lavoro diurno	0:00	0:00	0:00
14	Riposi rossi	0	Lavoro notturno	0:00	Lavoro notturno	0:00	0:00	0:00
15	TOTALE TURNO NUMERICO	0	Riposo fuori residenza	0:00	Riposo fuori residenza	-	-	0
			di cui RFR > 9 ore	0:00	di cui RFR > 9 ore	-	-	0
16	Servizi ad Agente Unico	0	Riposi in residenza	0:00	Riposi in residenza 1)	0:00	-	-
17	Servizi notturni	0	Riposo settimanale	0:00	Riposo settimanale 2)	0	-	0:00
18	Percentuali notti	0%	Durata in ore del Turno	0:00				
19	Percentuale lavoro notturno	0%	<b>Chilometri Turno</b>	<b>0</b>	<b>Chilometri Turno</b>	<b>0</b>	<b>0</b>	<b>0</b>
			km da Capotreno	0	km da Capotreno	0	0	0
			km da CTR Agente Unico	0	km da CTR Agente Unico	0	0	0
			km da CST	0	km da CST	0	0	0
			di cui Assegn. oltre Org.	0	di cui Assegn. oltre Org.	0	0	0
			di cui 2° CST Tr ES	0	di cui 2° CST Tr ES	0	0	0
			<b>Ore Controlleria Supplementare</b>	<b>0:00</b>	<b>Ore Controlleria Supplementare</b>	<b>0:00</b>	<b>0:00</b>	<b>0:00</b>
			Ore Controlleria Commerciale	0:00	Ore Controlleria Commerciale	0:00	0:00	0:00
			Ore Controlleria saltuaria	0:00	Ore Controlleria saltuaria	0:00	0:00	0:00
			Ore Controlleria a terra	0:00	Ore Controlleria a terra	0:00	0:00	0:00
			<b>Km Controlleria Supplementare</b>	<b>0</b>	<b>Km Controlleria Supplementare</b>	<b>0</b>	<b>0</b>	<b>0</b>
			Km Controlleria Commerciale	0	Km Controlleria Commerciale	0	0	0
			Km Controlleria saltuaria	0	Km Controlleria saltuaria	0	0	0
			<b>Riepilogo servizi</b>		<b>Annotazioni</b>			
	CT	15,37	CST	10,54	1) medie riferite al numero di eventi. Non ha valore per dati settimanali e mensili 2) dato giornaliero riferito al numero di eventi; dato mensile = monte ore annuale			
	Di cui AU	0	Di cui Oltre Org.	0				
	Contr. Suppl.	0	Altri(Σ dei servizi rimanenti)	XX				

**TRENITALIA S.p.A.**

Bordo B-FIRENZE

Descrizione Turno del PdB 38700 SBp01-Periodici FI

In vigore dal 13/12/2009

al 11/12/2010

Data elab. stat. 09/12/2009

**Modulo M131**

Impianto IR FIRENZE

Nome Turno: SB FT

Data di stampa 09/12/2009

Il Responsabile Ing. Vincenzo Brunetti

<b>KM/Treno per agente previsti dal Turno e relative ore di scorta reali</b>																
<b>B.U.P.N./I.</b>		<b>B.U.P.L.</b>										<b>D.G.O.L</b>		<b>Altri</b>	<b>Tot. generale</b>	<b>AU</b>
Profilo	Parametri	ES+AV	EC+IC	EN	EXP+ICN	MV	Totale	IR	DIR	REG+MET	MV	Totale	TOTALE			
CT	Scorta	0:00	0:00	0:00	0:00	0:00	0:00	0:00	0:00	0:00	0:00	0:00	0:00	0:00	0:00	0:00
	KM	0	0	0	0	0	0	0	0	0	0	0	0	0	0	0
CST	Scorta	0:00	0:00	0:00	0:00	0:00	0:00	0:00	0:00	0:00	0:00	0:00	0:00	0:00	0:00	--
	KM	0	0	0	0	0	0	0	0	0	0	0	0	0	0	--
Totale	Scorta	0:00	0:00	0:00	0:00	0:00	0:00	0:00	0:00	0:00	0:00	0:00	0:00	0:00	0:00	0:00
	KM	0	0	0	0	0	0	0	0	0	0	0	0	0	0	0
<b>KM/Treno per agente previsti dai Servizi Fuori Turno e relative ore di scorta reali</b>																
CT	Scorta	0:00	1:00	0:23	6:37	0:00	8:00	0:00	0:00	0:00	0:00	0:00	0:00	0:00	8:00	0:00
	KM	0	84,31	31,30	540,11	0	655,72	0	0	0	0	0	0	0	655,72	0
CST	Scorta	0:00	2:20	0:23	9:46	0:00	12:29	0:00	0:00	0:00	0:00	0:00	0:00	0:00	12:29	--
	KM	0	204,99	31,30	807,81	0	1044,11	0	0	0	0	0	0	0	1044,11	--

P \ 833 RMti - <<Si effettua Martedì, Giovedì e Sabato.>>  
(9402 Fism CST

GA164 - A1 - GG1

2 [1:41][9:30]

P \ 833 RMti - <<Si effettua Martedì, Giovedì e Sabato.>>  
(9402 Fism CST

GA191 - A1 - GG1

3 [1:41][9:30]

P \ 1607 RMti - <<Si effettua dal 20 al 24/12, dal 27 al 31/12, dal 3 al 7/12, la domenica dal 10/1 al 21/3. Si effettua la Domenica dal 20/6 al 18/7 e giornalmente dal 25/7 al 6/9.>>  
9512 Fism CT

GA165 - A1 - GG75

4 [3:00][11:00]

P \ 1607 RMti - <<Si effettua dal 20 al 24/12, dal 27 al 31/12, dal 3 al 7/12, la domenica dal 10/1 al 21/3. Si effettua la Domenica dal 20/6 al 18/7 e giornalmente dal 25/7 al 6/9.>>  
9512 Fism CST

GA166 - A1 - GG75

5 [3:00][11:00]

P \ 1601 RMti - <<Si effettua dal 20/12 al 24/12, dal 27 al 31/12, dal 3 al 7/1, la Domenica dal 10/1 al 7/2, la Domenica e Lunedì dal 14/2 al 22/3. Si effettua inoltre la Domenica e Lunedì dal 20/6 al 19/7 e giornalmente dal 25/7 al 6/9.>>  
(9512 Fism CT

GA167 - A1 - GG86

6 [4:10][11:00]

P \ 1601 RMti - <<Si effettua dal 20/12 al 24/12, dal 27 al 31/12, dal 3 al 7/1, la Domenica dal 10/1 al 7/2, la Domenica e Lunedì dal 14/2 al 22/3. Si effettua inoltre la Domenica e Lunedì dal 20/6 al 19/7 e giornalmente dal 25/7 al 6/9.>>  
(9512 Fism CST

GA168 - A1 - GG86

7 [4:10][11:00]

P \ (9512 MIcl - <<Si effettua il 18,23,30/12 nonché il Venerdì dall'8/1.>>  
1557 Fism CT

GA169 - A1 - GG52

8 [10:55][18:49]

Lav 7:49 Sct 2:41 Km 267 Not Si Rip --

Lav 7:49 Sct 2:41 Km 267 Not Si Rip --

Lav 8:00 Sct 3:38 Km 305 Not Si Rip --

Lav 8:00 Sct 3:38 Km 305 Not Si Rip --

Lav 6:50 Sct 3:58 Km 305 Not Si Rip --

Lav 6:50 Sct 3:58 Km 305 Not Si Rip --

Lav 7:54 Sct 4:09 Km 317 Not No Rip --

P \ (9512 Micl - <<Si effettua il 18,23,30/12 nonché il Venerdì dall'8/1.>>  
1557 Flcm CST

Turno  
GA170 - A1 - GG52

9 [10:55][18:49]

P \ (9512 Micl - <<Si effettua il 18,23,30/12 nonché il Venerdì dall'8/1.>>  
1557 Flcm CST

Turno  
GA192 - A1 - GG52

10 [10:55][18:49]

P \ 1591 NAc1 - <<Si effettua il Sabato 19/6 all'11/9.>>  
(9534 Flsm CT

Turno  
GA171 - A1 - GG13

11 [13:05][17:28]

Continuazione P  
1591 NAc1 -  
(9534 Flsm CT

Turno  
GA171 - A1 - GG13

12 [2:24][9:12]

P \ 1591 NAc1 - <<Si effettua il Sabato 19/6 all'11/9.>>  
(9534 Flsm CST

Turno  
GA172 - A1 - GG13

13 [13:05][17:28]

Continuazione P  
1591 NAc1 -  
(9534 Flsm CST

Turno  
GA172 - A1 - GG13

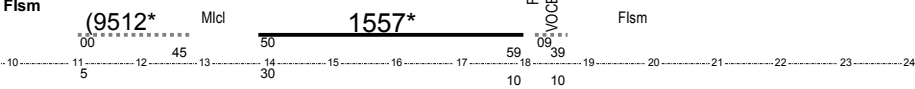
14 [2:24][9:12]

P \ (9515 RM1m - <<Si effettua la domenica dal 13/6 al 29/8.>>  
1590 Flcm CT

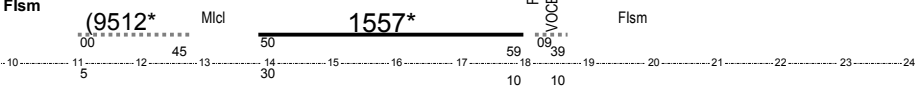
Turno  
GA173 - A1 - GG12

15 [14:05][20:57]

Lav	Sct	Km	Not	Rip
7:54	4:09	317	No	--



Lav	Sct	Km	Not	Rip
7:54	4:09	317	No	--



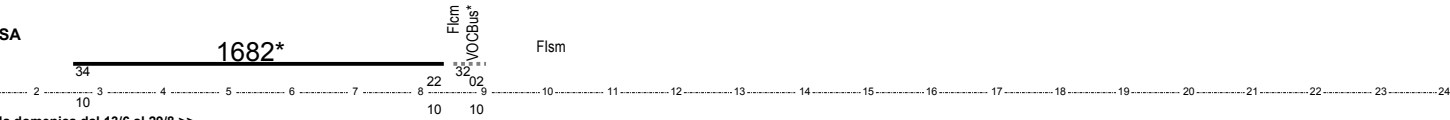
Lav	Sct	Km	Not	Rip
4:23	0:00	0	No	8:56

Lav	Sct	Km	Not	Rip
6:48	5:48	542	Si	--

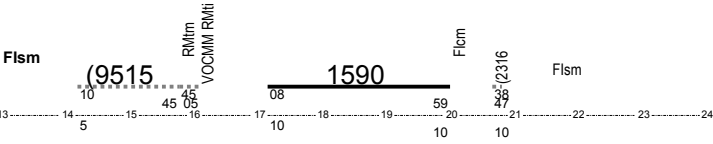


Lav	Sct	Km	Not	Rip
4:23	0:00	0	No	8:56

Lav	Sct	Km	Not	Rip
6:48	5:48	542	Si	--



Lav	Sct	Km	Not	Rip
6:52	2:51	273	No	--



P \ (9515 RMtm - <<Si effettua la domenica dal 13/6 al 29/8.>>  
1590 FIcm CST

Turno

GA174 - A1 - GG12

16

[14:05][20:57]

P \ (9515 RMtm - <<Si effettua la domenica 4/ e 31/10. Soppresso dal 13/6 al 29/8. Si effettua infine il 5/4 ed 1/11.>>  
1588 FIcm CT

Turno

GA175 - A1 - GG40

17

[14:05][20:57]

P \ (9515 RMtm - <<Si effettua la domenica 4/ e 31/10. Soppresso dal 13/6 al 29/8. Si effettua infine il 5/4 ed 1/11.>>  
1588 FIcm CST

Turno

GA176 - A1 - GG40

18

[14:05][20:57]

P \ (9515 RMtm - <<Si effettua il Sabato dal 27/3 al 25/9.>>  
1236 FIcm CT

Turno

GA177 - A1 - GG27

19

[14:05][21:20]

P \ (9515 RMtm - <<Si effettua il Sabato dal 27/3 al 25/9.>>  
1236 FIcm CT

Turno

GA178 - A1 - GG27

20

[14:05][21:20]

P \ (9515 RMtm - <<Si effettua il 29,30/12, dall'1 al 6/1, il 5/4, il 13,24/5, il 3/6 ed il 23,25/10.>>  
1238 FIcm CT

Turno

GA179 - A1 - GG14

21

[14:05][21:24]

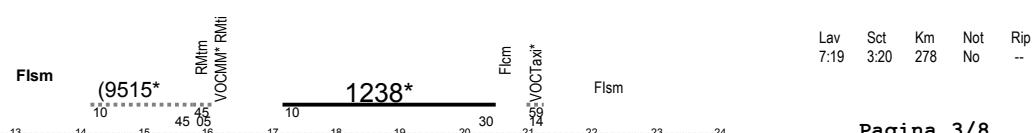
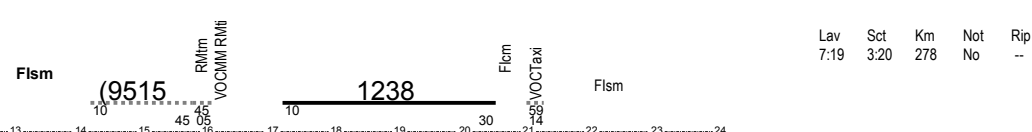
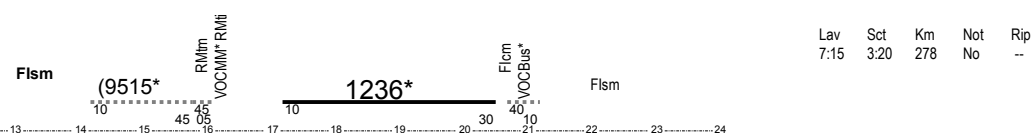
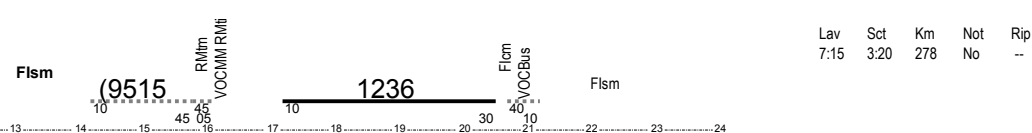
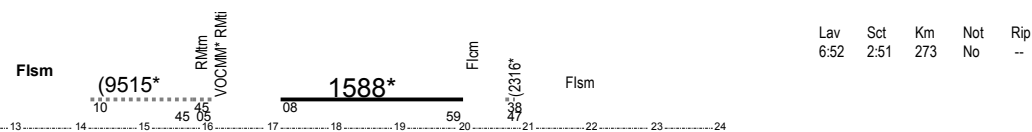
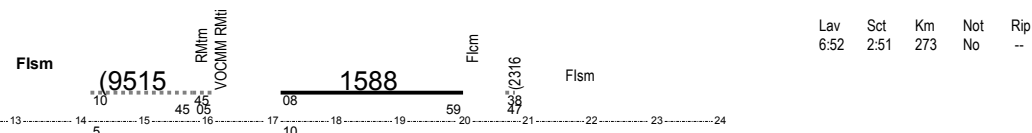
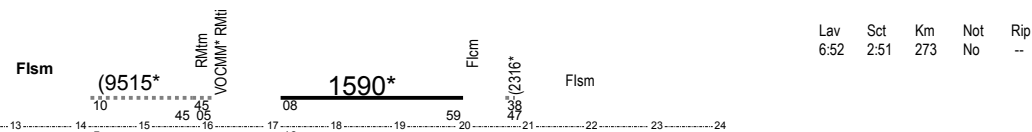
P \ (9515 RMtm - <<Si effettua il 29,30/12, dall'1 al 6/1, il 5/4, il 13,24/5, il 3/6 ed il 23,25/10.>>  
1238 FIcm CT

Turno

GA180 - A1 - GG14

22

[14:05][21:24]



P \ (9515 RMtm - <<Si effettua la domenica dal 13/6 al 29/8.>>  
1590 Flcm CST

Turno

GA193 - A1 - GG12

23

[14:05][20:57]

P \ (9515 RMtm - <<Si effettua la domenica 4/ e 31/10. Soppresso dal 13/6 al 29/8. Si effettua infine il 5/4 ed 1/11.>>  
1588 Flcm CST

Turno

GA194 - A1 - GG40

24

[14:05][20:57]

P \ (9523 RMtm - <<Si effettua dal 18 al 22/12, dal 25 al 29/12, dall'1/1 al 5/12. Si effettua inoltre il Venerdì dall'8/1 al 19/3 e dal 18/6 al 16/7. Si effettua infine dal 23/7 al 4/9.>>  
1606 Flcm CT

Turno

GA181 - A1 - GG75

25

[17:05][0:27]

Continuazione P  
 \ (9523 RMtm -  
1606 Flcm CT

Turno

GA181 - A1 - GG75

26

[0:00][0:27]

P \ (9523 RMtm - <<Si effettua dal 18 al 22/12, dal 25 al 29/12, dall'1/1 al 5/12. Si effettua inoltre il Venerdì dall'8/1 al 19/3 e dal 18/6 al 16/7. Si effettua infine dal 23/7 al 4/9.>>  
1606 Flcm CST

Turno

GA182 - A1 - GG75

27

[17:05][0:27]

Continuazione P  
 \ (9523 RMtm -  
1606 Flcm CST

Turno

GA182 - A1 - GG75

28

[0:00][0:27]

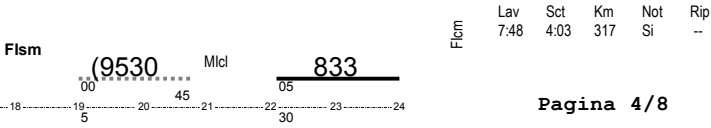
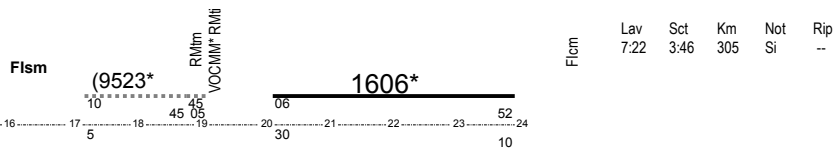
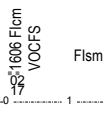
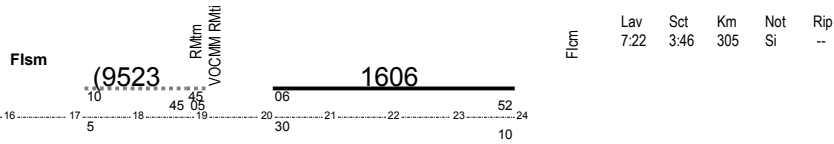
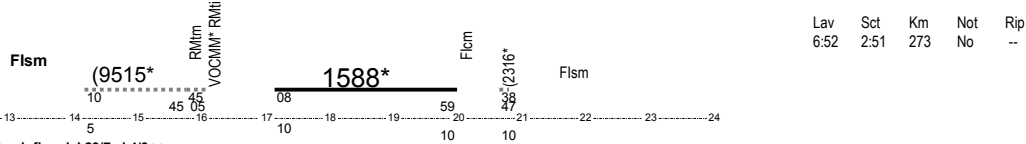
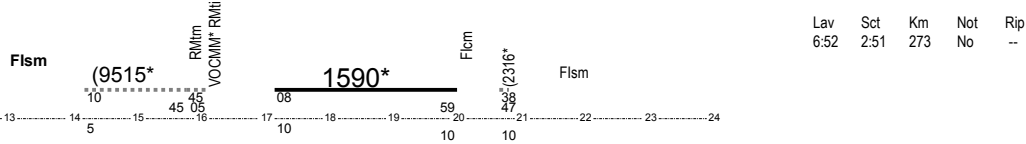
P \ (9530 MIcl - <<Si effettua Lunedì, Mercoledì e Venerdì.>>  
833 Flcm CT

Turno

GA185 - A1 - GG156

29

[18:55][2:43]



Continuazione P  
P \ (9530 Micl -  
833 Flcm CT

GA185 - A1 - GG156

30

[0:00][2:43]

833

P \ (9530 Micl - <<Si effettua Lunedì, Mercoledì e Venerdì.>>  
833 Flcm CST

GA186 - A1 - GG156

31

[18:55][2:43]

Continuazione P  
P \ (9530 Micl -  
833 Flcm CST

GA186 - A1 - GG156

32

[0:00][2:43]

833\*

P \ (9530 Micl - <<Si effettua Lunedì, Mercoledì e Venerdì.>>  
833 Flcm CST

GA195 - A1 - GG156

33

[18:55][2:43]

Continuazione P  
P \ (9530 Micl -  
833 Flcm CST

GA195 - A1 - GG156

34

[0:00][2:43]

833\*

P \ 9533 RMtm - <<Si effettua Martedì, Giovedì e Domenica.>>  
830 Flcm CT

GA183 - A1 - GG156

35

[21:05][4:38]

Continuazione P  
P \ 9533 RMtm -  
830 Flcm CT

GA183 - A1 - GG156

36

[0:00][4:38]

830

Flcm Lav 7:48 Sct 4:03 Km 317 Not Si Rip --

Flcm Lav 7:48 Sct 4:03 Km 317 Not Si Rip --

Flcm RMtm RMti Lav 7:33 Sct 3:16 Km 305 Not Si Rip --

P \ 9533 RMTm -

830 FICm CST

<<Si effettua Martedì, Giovedì e Domenica.>>

Turno

GA184 - A1 - GG156

37

[21:05][4:38]

Continuazione P

\ 9533 RMTm -

830 FICm CST

Turno

GA184 - A1 - GG156

38

[0:00][4:38]

P \ 9533 RMTm -

830 FICm CST

<<Si effettua Martedì, Giovedì e Domenica.>>

Turno

GA196 - A1 - GG156

39

[21:05][4:38]

Continuazione P

\ 9533 RMTm -

830 FICm CST

Turno

GA196 - A1 - GG156

40

[0:00][4:38]

P \ 1681 RMTi -

(752 FICm CT

<<Si effettua il Venerdì dal 18/6 al 10/9>>

Turno

GA187 - A1 - GG13

41

[23:26][6:52]

Continuazione P

\ 1681 RMTi -

(752 FICm CT

Turno

GA187 - A1 - GG13

42

[0:00][6:52]

P \ 1681 RMTi -

(752 FICm CST

<<Si effettua il Venerdì dal 18/6 al 10/9>>

Turno

GA188 - A1 - GG13

43

[23:26][6:52]

Lav	Sct	Km	Not	Rip
7:33	3:16	305	Si	--

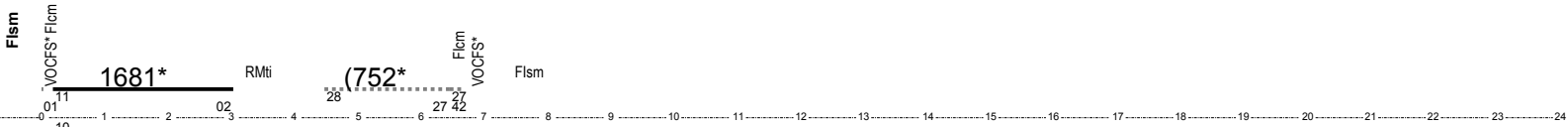




Continuazione P  
1681 RMti -  
(752 Flcm CST

GA188 - A1 - GG13

44 [0:00][6:52]



P \ 1606 PDcd -  
(9411 Flsm CT  
(RFR)

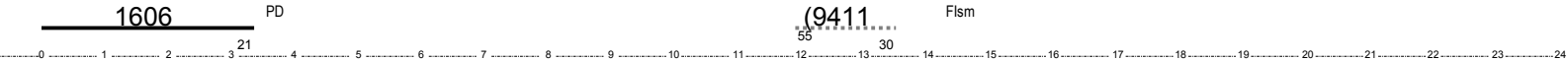
GA189 - A1 - GG75

45 [23:25][3:31]

Continuazione P  
1606 PDcd -  
(9411 Flsm CT  
(RFR)

GA189 - A1 - GG75

46 [11:55][13:40]



P \ 1606 PDcl -  
(9411 Flsm CST

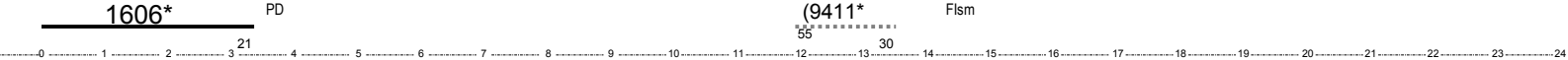
GA190 - A1 - GG75

47 [23:25][3:31]

Continuazione P  
1606 PDcl -  
(9411 Flsm CST

GA190 - A1 - GG75

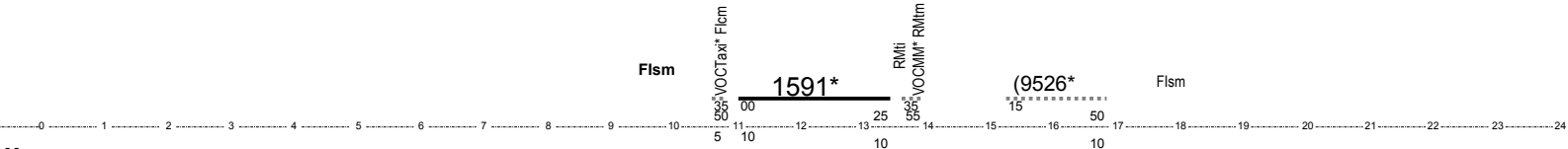
48 [11:55][13:40]



P CST 1591 RM  
(9526

GA199 - A1 - GG12

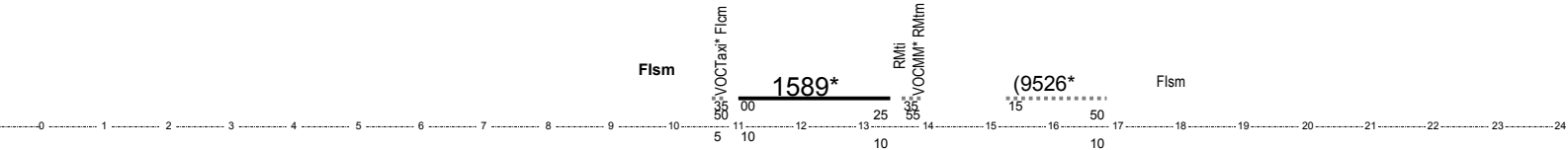
49 [10:30][17:00]



P CST 1589 R M  
(9524

GA202 - A1 - GG37

50 [10:30][17:00]



Lav 4:06 Sct 3:26 Km 222 Not Si Rip 8:24

Lav 1:45 Sct 0:00 Km 0 Not No Rip --

Lav 4:06 Sct 3:26 Km 222 Not Si Rip 8:24

Lav 1:45 Sct 0:00 Km 0 Not No Rip --

Lav 6:30 Sct 2:25 Km 260 Not No Rip --

Lav 6:30 Sct 2:25 Km 260 Not No Rip --

Fuori Turno  
P \ 833 RMti - <<Si effettua il 26/12.>>  
(9402 Fism CT

GA163 - A1 - GG1

51 [1:41][9:30]

P CST 1589 R M <<Si effettua 23.30/12.>>  
(9524

GA411 - A1 - GG2

52 [10:30][17:00]

Lav	Sct	Km	Not	Rip
7:49	2:41	267	Si	--

Lav	Sct	Km	Not	Rip
6:30	2:25	260	No	--