

Divisione Cargo

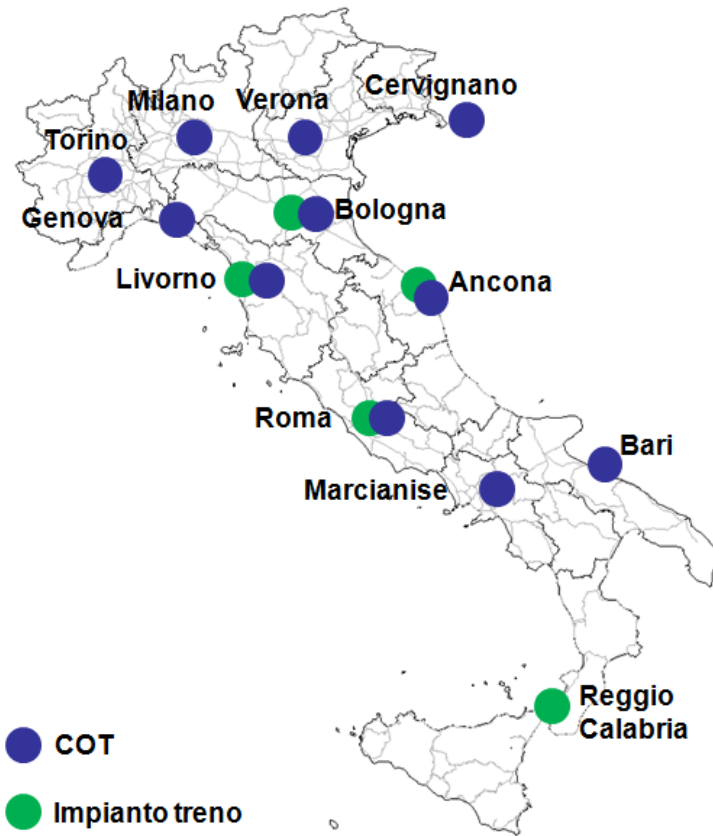
Progetti di riorganizzazione aziendale 2013:

Riorganizzazione reticoli: Produzione, COT, Commerciale,
Manutenzione, Staff Centrali

8 gennaio 2013

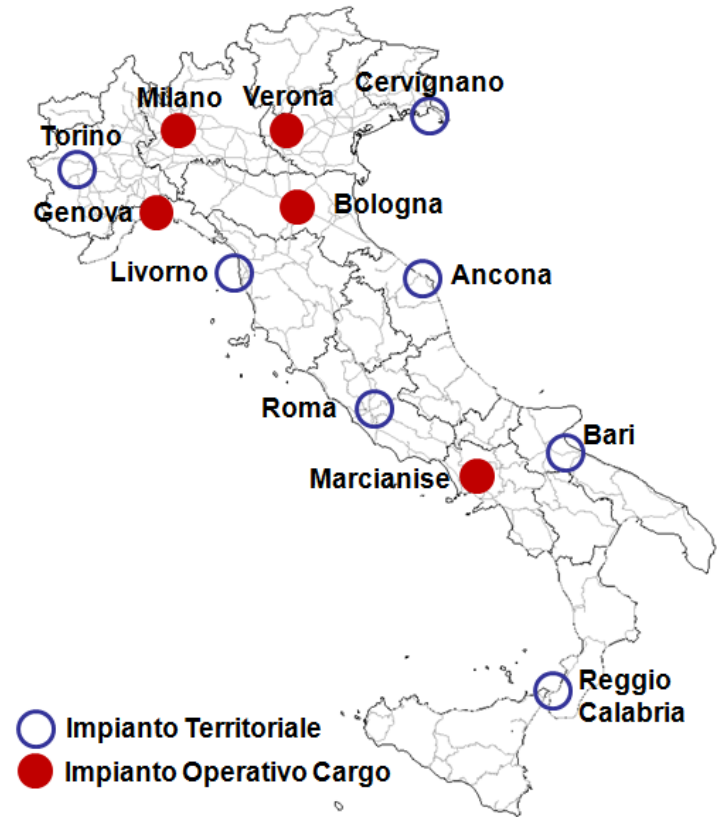
Riorganizzazione “Produzione Cargo”

AS IS



- ✓ 12 impianti treno
- ✓ 11 COT
- ✓ Personale indiretto: 705

TO BE



- ✓ 5 Impianti Operativi Cargo
- ✓ 7 Impianti Territoriali
- ✓ Personale indiretto: 375 (-47%)

Impianto Operativo Cargo

Impianto Operativo Cargo

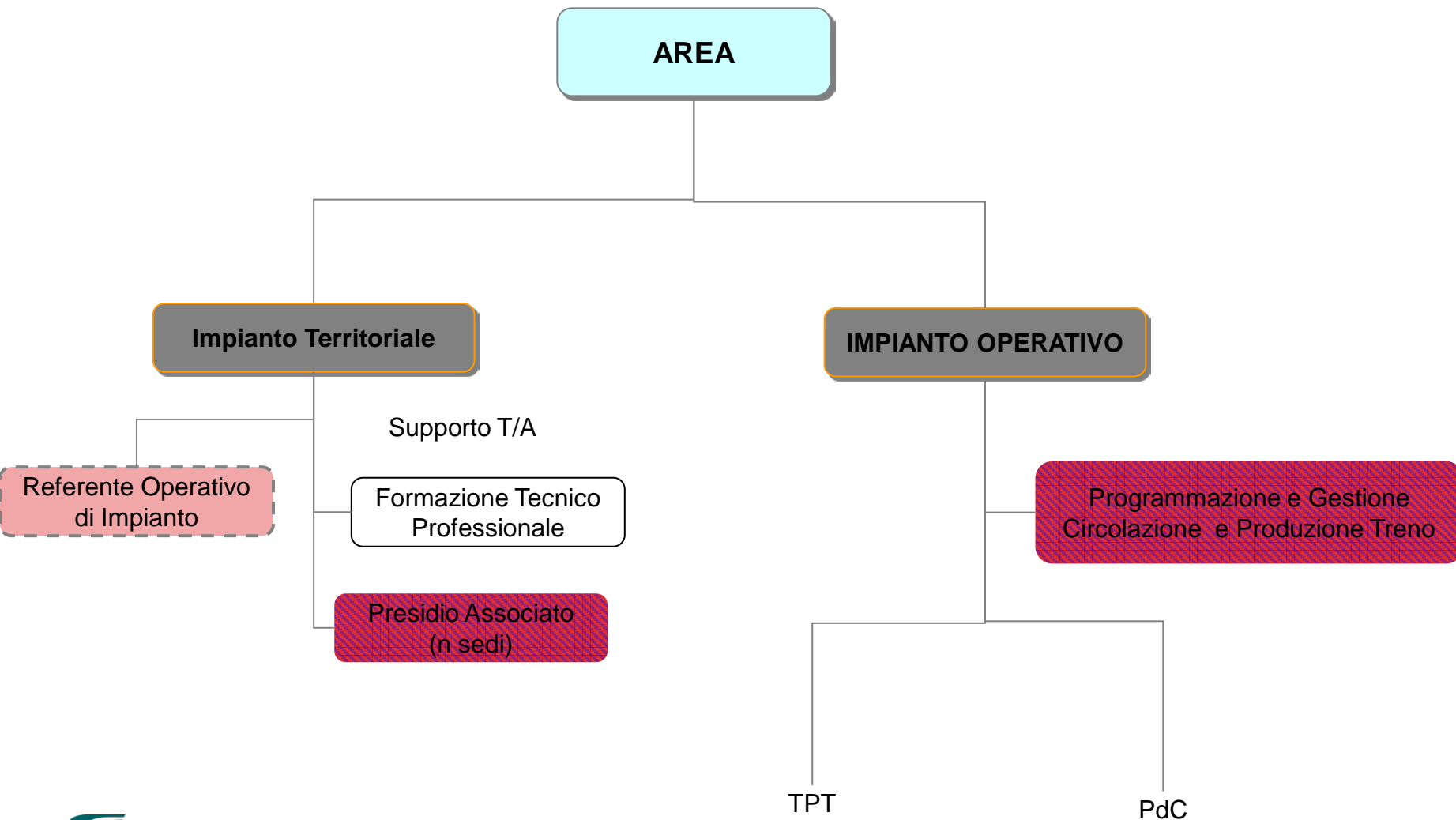
- ❑ realizzazione dei servizi di trasporto assegnati all'impianto attraverso l'utilizzo delle risorse secondo criteri di efficacia ed efficienza e nel rispetto delle procedure di qualità previste
- ❑ gestione del personale assegnato (PdC e TPT)
- ❑ gestione dei flussi di traffico interessanti il territorio di propria giurisdizione, attraverso la predisposizione del piano di trasporto giornaliero
- ❑ monitoraggio della produzione di competenza per il raggiungimento degli obiettivi di puntualità in partenza–arrivo per i treni del territorio
- ❑ verifica della fattibilità e gestione delle programmazioni settimanali e giornaliere secondo le indicazioni e le priorità fornite dalla GOR
- ❑ attuazione degli interventi correttivi relativi alle anomalie in ambito locale, definiti da Gestione Operativa e Riprogrammazione
- ❑ gestione e monitoraggio dei mezzi di trazione per l'ottimizzazione degli stessi nell'ambito del proprio territorio, nel rispetto delle disposizioni della Gestione Operativa e Riprogrammazione, e interfaccia con Manutenzione

Impianto Territoriale

Impianto Territoriale

- ❑ monitoraggio delle competenze tecnico professionali del personale d'impianto, definizione delle esigenze formative, programmazione e gestione degli interventi d'aggiornamento professionale in collaborazione con le strutture di risorse umane competenti;
- ❑ presidio e gestione operativa del programma di esercizio e verifica e monitoraggio delle attività di impianto funzionali e propedeutiche alla partenza/arrivo del treno
- ❑ attuazione, per quanto di competenza, degli interventi correttivi relativi alle anomalie in ambito locale

MICROSTRUTTURA



Riorganizzazione diretti PdM

Logiche

- Mutata offerta commerciale e conseguente modifica Reticolo
- Estensione tratte
- Ottimizzazione prestazioni orarie
- Sinergie tra gli impianti

✓ PdM: - 258

Riorganizzazione diretti Terra

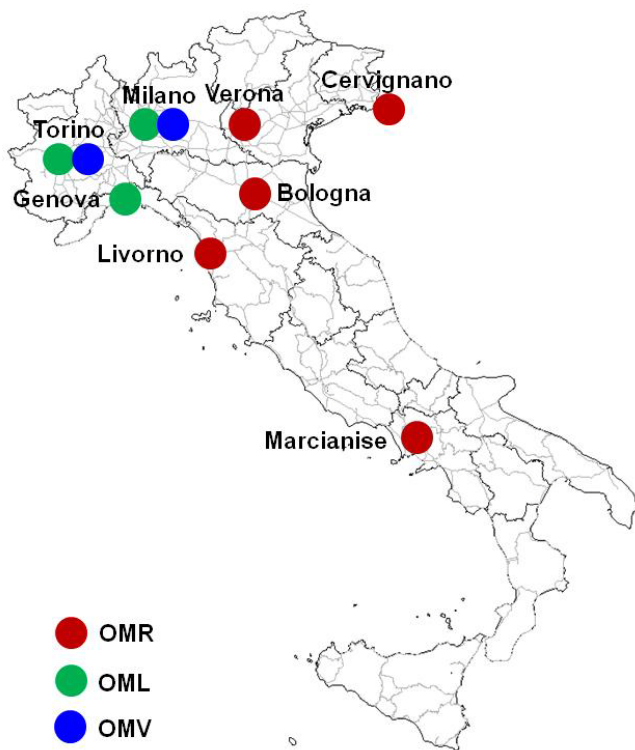
Logiche

- Mutata offerta commerciale e conseguente modifica Reticolo
- Monofunzionali
- Inidonei

✓ Personale di Terra: - 231

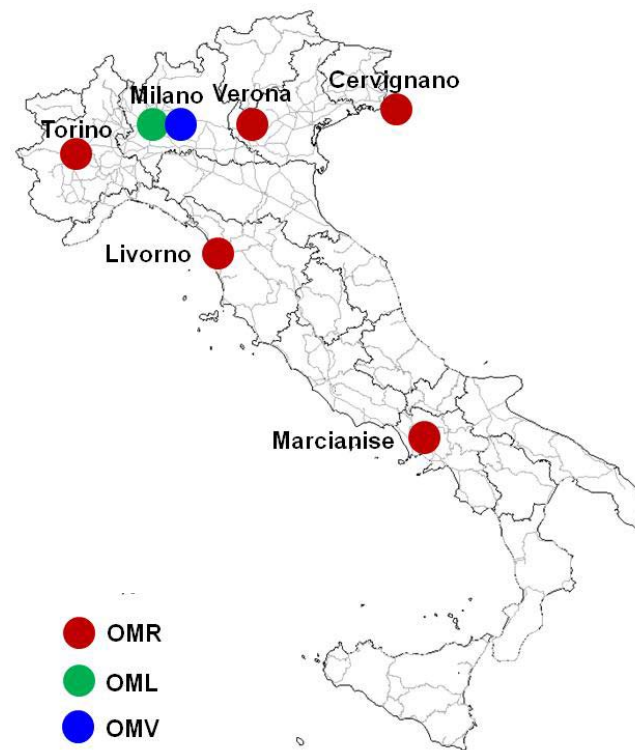
Riorganizzazione “Manutenzione”

AS IS



- ✓ 4 OMR, 4 OML e 2 OMV
- ✓ Loco Elettriche in asset: 435
- ✓ Carri in esercizio: 22.724

TO BE



- ✓ 5 OMR, 1 OML e 1 OMV
- ✓ Loco Elettriche in asset: 370
- ✓ Carri in esercizio: 21.420

Riorganizzazione “Gestioni Merci Cargo”

AS IS



TO BE



- ✓ Numero Gestione Merci: 74
- ✓ Risorse dirette G.M.: 173
- ✓ Risorse staff G.M.: 12

- ✓ Numero Gestione Merci: 31 (-58%)
- ✓ Risorse dirette G.M.: 94 (-46%)
- ✓ Risorse staff G.M.: 6 (-50%)

ASSORBIBILITÀ

DESTINAZIONE	N.
RFI	670
FONDO 2013 CARGO	85
DPR	170
DPNI	116
DT	43
TOTALE	1084