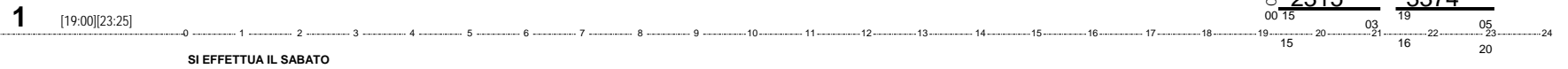


Turno del PdC: [37076] MACCHINISTA ALE (*) Validità: 01/02/2009 - 13/06/2009
Il presente turno annulla e sostituisce il turno MACCHINISTA ALE(tele 1) [36582] in vigore dal 21/12/2008 al 31/01/2009

A	Giornate del Turno	I MAC	II MAC	Totale	B	Durata del Turno	C	Medie	Giornaliere	Settimanali	Mensili	
	Per servizi di turno:	22,66	0	22,66		Condotta eff.:		65:30	Condotta eff.:	2:53	16:00	68:32
	Intervallo Riposo:	1,29	0	1,29		C. eff. diurna:		64:46	Cond. eff. diurna:	2:51	15:49	67:46
	Intervallo tecnico:	0	0	0		C. eff. notturna:		0:44	Cond. eff. notturna:	0:02	0:11	0:46
	Servizi compatibili:	1,05	0	1,05		Soste di servizio:		13:45	Soste servizio:	0:36	3:22	14:24
	Riposi:	5	0	5		Tempi accessori		32:15	Tempi accessori:	1:25	7:52	33:45
	Giornate del turno:	30	0	30		Vetture		14:15	Lavoro diurno:	5:52	32:27	139:04
	Riposi fuori residenza:	4	0	4		Lavoro notturno:		3:14	Lavoro notturno:	0:08	0:45	3:14
	Riposi in residenza:	14,71	0	14,71		Lavoro totale:		142:18	Lavoro totale:	6:00	33:12	142:18
	Servizi da AU:	9,7	0	9,7		Riposi in residenza:		255:30	Chilometri:	228,84	1266,27	5426,86
	Km da AU:	2074,04	0	2074,04		Riposo settimanale:		291:07				
	Km Turno:	5185,97	0	5185,97		Riposo fuori residenza:		31:05				
	Servizi notturni:	7,04	0	7,04		% lavoro notturno:		2,28%				
	Km viaggi vettura:	1131,21	0	1131,21								
	Riserve:	0	0	0								

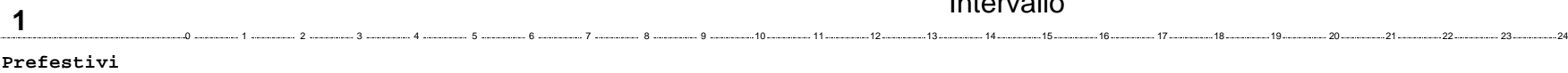
BASE

GA828 - A1 - GG110



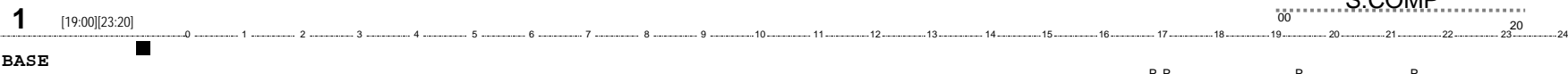
Lav	Cef	Cfx	Km	Not	Rip
4:25	3:17	3:26	299	No	17:15

GG19



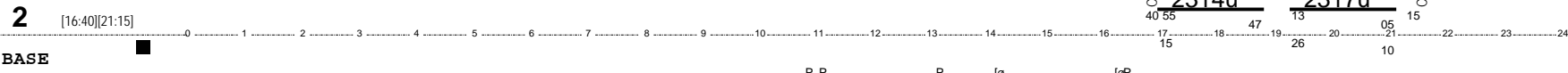
Lav	Cef	Cfx	Km	Not	Rip
4:20	0:00	0:00	0	No	17:20

GA828 - A2 - GG4



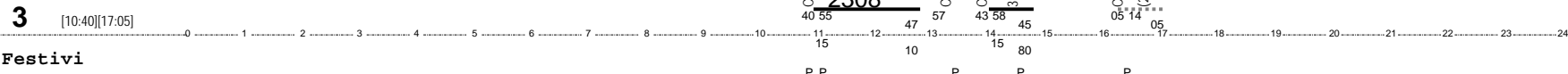
Lav	Cef	Cfx	Km	Not	Rip
4:35	3:26	3:44	277	No	13:25

GA1787 - A1 - GG133



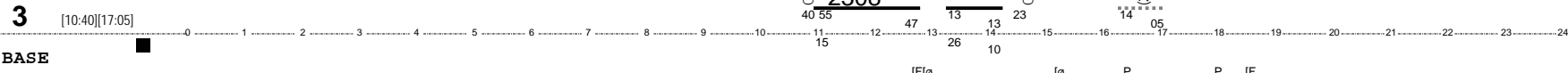
Cod. flessibilità: D4

GA827 - A1 - GG110



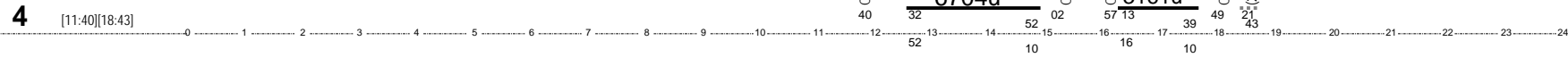
Lav	Cef	Cfx	Km	Not	Rip
6:25	2:29	2:39	207	No	17:35

GA827 - A2 - GG23



Lav	Cef	Cfx	Km	Not	Rip
6:25	2:39	2:52	214	No	17:35

GA1368 - A1 - GG89



Cod. flessibilità: D4

Festivi

GA1368 - A2 - GG23

4 [10:40][19:23]

Prefestivi [P]
[dal 1/8 al
22/8/09]

GA1368 - A4 - GG21

4 [11:40][18:43]

BASE

GA906 - A1 - GG110

5 [6:42][15:18]

Festivi

GA906 - A2 - GG23

5 [6:42][15:18]

GG133

6

BASE

GA1624 - A1 - GG72

7 [18:40][21:02]

Prefestivi

GA1624 - A3 - GG23

7 [19:00][21:43]

CHIU

S.COMP

Lav	Cef	Cfx	Km	Not	Rip
8:43	0:00	0:00	0	No	11:19



[F]ø [ø]ø P P P [F]

CVp.11655 CHIU

6704u

Flcm

CVa.6713 Flcm

CVa.6713 Flcm

CVa.6713 Flcm

CVa.6713 Flcm

CVa.6713 Flcm

CVa.6713 Flcm

CVa.6713 Flcm

CVa.6713 Flcm

CVa.6713 Flcm

CVa.6713 Flcm

CVa.6713 Flcm

CVa.6713 Flcm

CVa.6713 Flcm

CVa.6713 Flcm

CVa.6713 Flcm

CVa.6713 Flcm

CVa.6713 Flcm

CVa.6713 Flcm

CVa.6713 Flcm

CVa.6713 Flcm

CVa.6713 Flcm

CVa.6713 Flcm

CVa.6713 Flcm

CVa.6713 Flcm

CVa.6713 Flcm

CVa.6713 Flcm

CVa.6713 Flcm

CVa.6713 Flcm

CVa.6713 Flcm

CVa.6713 Flcm

CVa.6713 Flcm

CVa.6713 Flcm

CVa.6713 Flcm

CVa.6713 Flcm

CVa.6713 Flcm

CVa.6713 Flcm

CVa.6713 Flcm

CVa.6713 Flcm

CVa.6713 Flcm

CVa.6713 Flcm

CVa.6713 Flcm

CVa.6713 Flcm

CVa.6713 Flcm

CVa.6713 Flcm

CVa.6713 Flcm

CVa.6713 Flcm

CVa.6713 Flcm

CVa.6713 Flcm

CVa.6713 Flcm

CVa.6713 Flcm

CVa.6713 Flcm

CVa.6713 Flcm

CVa.6713 Flcm

CVa.6713 Flcm

CVa.6713 Flcm

CVa.6713 Flcm

CVa.6713 Flcm

TERO

CVa.3161 TERO

CVa.3161 TERO

CVa.3161 TERO

CVa.3161 TERO

CVa.3161 TERO

CVa.3161 TERO

CVa.3161 TERO

CVa.3161 TERO

CVa.3161 TERO

CVa.3161 TERO

CVa.3161 TERO

CVa.3161 TERO

CVa.3161 TERO

CVa.3161 TERO

CVa.3161 TERO

CVa.3161 TERO

CVa.3161 TERO

CVa.3161 TERO

CVa.3161 TERO

CVa.3161 TERO

CVa.3161 TERO

CVa.3161 TERO

CVa.3161 TERO

CVa.3161 TERO

CVa.3161 TERO

CVa.3161 TERO

CVa.3161 TERO

CVa.3161 TERO

CVa.3161 TERO

CVa.3161 TERO

CVa.3161 TERO

CVa.3161 TERO

CVa.3161 TERO

CVa.3161 TERO

CVa.3161 TERO

CVa.3161 TERO

CVa.3161 TERO

CVa.3161 TERO

CVa.3161 TERO

CVa.3161 TERO

CVa.3161 TERO

CVa.3161 TERO

CVa.3161 TERO

CVa.3161 TERO

CVa.3161 TERO

CVa.3161 TERO

TERO

CVa.3161 TERO

CVa.3161 TERO

CVa.3161 TERO

CVa.3161 TERO

CVa.3161 TERO

CVa.3161 TERO

CVa.3161 TERO

CVa.3161 TERO

CVa.3161 TERO

CVa.3161 TERO

CVa.3161 TERO

CVa.3161 TERO

CVa.3161 TERO

CVa.3161 TERO

CVa.3161 TERO

CVa.3161 TERO

CVa.3161 TERO

CVa.3161 TERO

CVa.3161 TERO

CVa.3161 TERO

CVa.3161 TERO

CVa.3161 TERO

CVa.3161 TERO

CVa.3161 TERO

CVa.3161 TERO

CVa.3161 TERO

CVa.3161 TERO

CVa.3161 TERO

CVa.3161 TERO

CVa.3161 TERO

CVa.3161 TERO

CVa.3161 TERO

CVa.3161 TERO

CVa.3161 TERO

CVa.3161 TERO

CVa.3161 TERO

CVa.3161 TERO

CVa.3161 TERO

CVa.3161 TERO

CVa.3161 TERO

CVa.3161 TERO

CVa.3161 TERO

CVa.3161 TERO

CVa.3161 TERO

CVa.3161 TERO

CVa.3161 TERO

TERO

CVa.3161 TERO

CVa.3161 TERO

CVa.3161 TERO

CVa.3161 TERO

CVa.3161 TERO

CVa.3161 TERO

CVa.3161 TERO

CVa.3161 TERO

CVa.3161 TERO

CVa.3161 TERO

CVa.3161 TERO

CVa.3161 TERO

CVa.3161 TERO

CVa.3161 TERO

CVa.3161 TERO

CVa.3161 TERO

CVa.3161 TERO

CVa.3161 TERO

CVa.3161 TERO

CVa.3161 TERO

CVa.3161 TERO

CVa.3161 TERO

CVa.3161 TERO

CVa.3161 TERO

CVa.3161 TERO

CVa.3161 TERO

CVa.3161 TERO

CVa.3161 TERO

CVa.3161 TERO

CVa.3161 TERO

CVa.3161 TERO

CVa.3161 TERO

CVa.3161 TERO

CVa.3161 TERO

CVa.3161 TERO

CVa.3161 TERO

CVa.3161 TERO

CVa.3161 TERO

CVa.3161 TERO

CVa.3161 TERO

CVa.3161 TERO

CVa.3161 TERO

CVa.3161 TERO

CVa.3161 TERO

CVa.3161 TERO

CVa.3161 TERO

TERO

CVa.3161 TERO

CVa.3161 TERO

CVa.3161 TERO

CVa.3161 TERO

CVa.3161 TERO

CVa.3161 TERO

CVa.3161 TERO

CVa.3161 TERO

CVa.3161 TERO

CVa.3161 TERO

CVa.3161 TERO

CVa.3161 TERO

CVa.3161 TERO

CVa.3161 TERO

CVa.3161 TERO

CVa.3161 TERO

CVa.3161 TERO

CVa.3161 TERO

CVa.3161 TERO

CVa.3161 TERO

CVa.3161 TERO

CVa.3161 TERO

CVa.3161 TERO

CVa.3161 TERO

CVa.3161 TERO

CVa.3161 TERO

CVa.3161 TERO

CVa.3161 TERO

CVa.3161 TERO

CVa.3161 TERO

CVa.3161 TERO

CVa.3161 TERO

CVa.3161 TERO

CVa.3161 TERO

CVa.3161 TERO

CVa.3161 TERO

CVa.3161 TERO

CVa.3161 TERO

CVa.3161 TERO

CVa.3161 TERO

CVa.3161 TERO

CVa.3161 TERO

CVa.3161 TERO

CVa.3161 TERO

CVa.3161 TERO

CVa.3161 TERO

TERO

CVa.3161 TERO

CVa.3161 TERO

CVa.3161 TERO

CVa.3161 TERO

CVa.3161 TERO

CVa.3161 TERO

CVa.3161 TERO

CVa.3161 TERO

CVa.3161 TERO

CVa.3161 TERO

CVa.3161 TERO

CVa.3161 TERO

CVa.3161 TERO

CVa.3161 TERO

CVa.3161 TERO

CVa.3161 TERO

CVa.3161 T

Festivi [FPF][5]

GA1624 - A4 - GG20

7 [18:40][21:32]

Venerdì [dal
31/7 al 21/8/09]
[F][PF]

GA1624 - A2 - GG17

7 [18:40][21:02]

(26/12/08 e
1/5/09)

GA1624 - A5 - GG1

7 [18:40][21:32]

Continuazione
BASE

GA1624 - A1 - GG72

8 [4:25][10:59]

Continuazione
Prefestivi

GA1624 - A3 - GG23

8 [7:55][11:03]

Continuazione
Festivi [FPF][5]

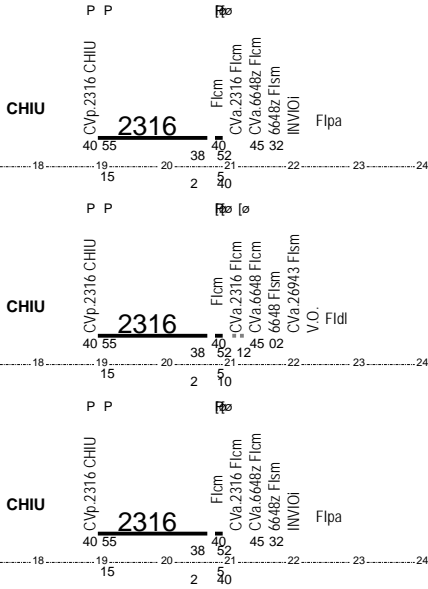
GA1624 - A4 - GG20

8 [4:25][10:59]

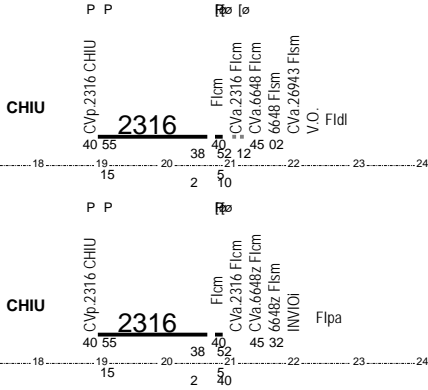
Continuazione
Venerdì [dal
31/7 al 21/8/09]
[F][PF]

GA1624 - A2 - GG17

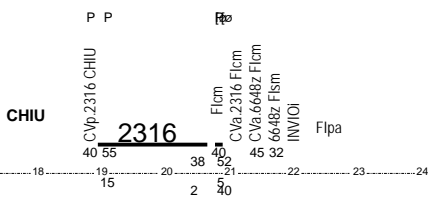
8 [6:30][10:59]



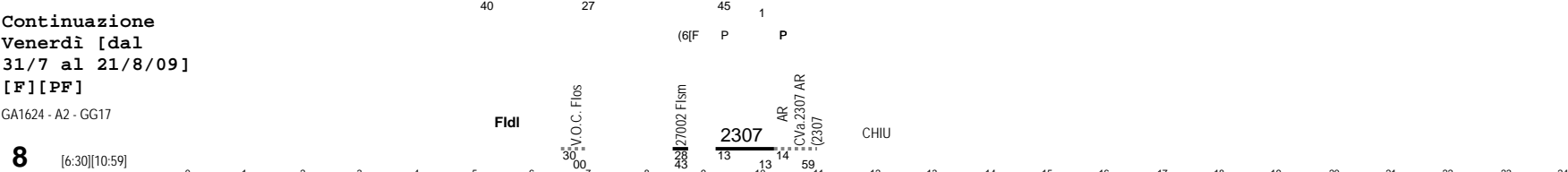
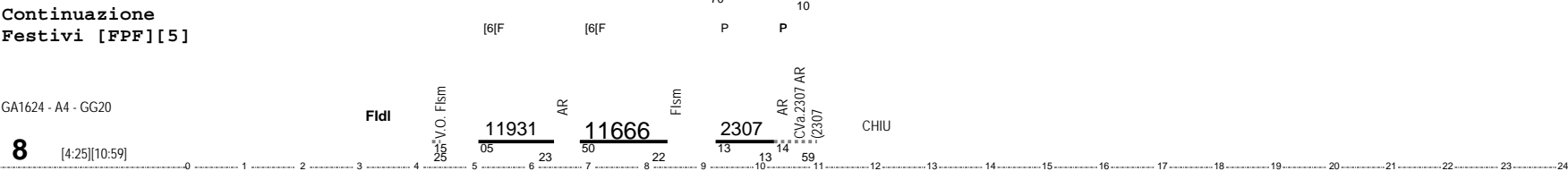
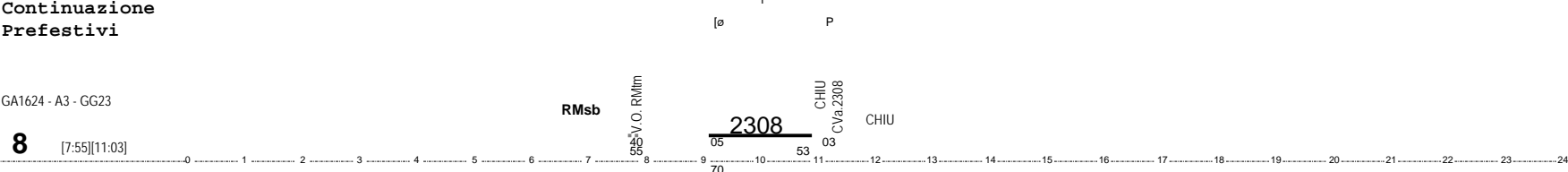
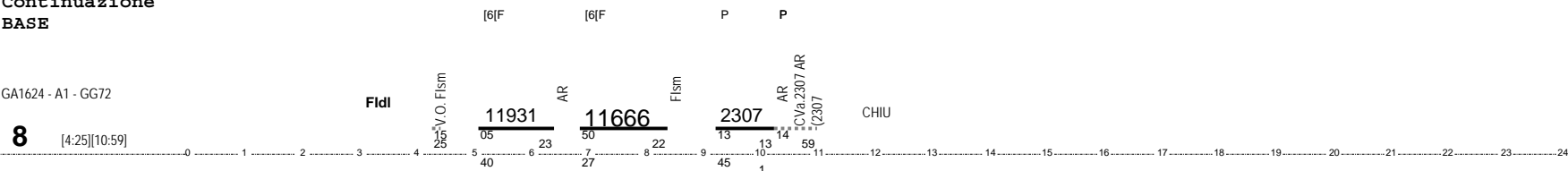
Lav	Cef	Cfx	Km	Not	Rip
2:52	1:35	1:43	135	No	6:43
Lav	Cef	Cfx	Km	Not	Rip
6:34	3:26	3:51	249	Si	17:01



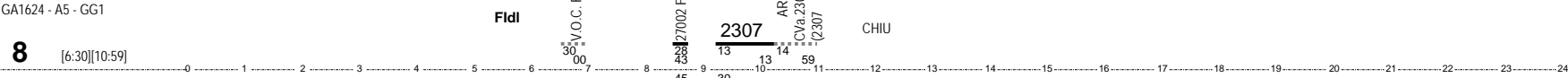
Lav	Cef	Cfx	Km	Not	Rip
2:22	1:42	1:50	139	No	9:18
Lav	Cef	Cfx	Km	Not	Rip
4:29	1:11	1:16	83	No	17:01



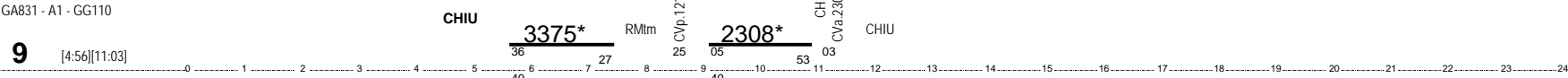
Lav	Cef	Cfx	Km	Not	Rip
2:52	1:35	1:43	135	No	8:58
Lav	Cef	Cfx	Km	Not	Rip
4:29	1:11	1:16	83	No	17:01



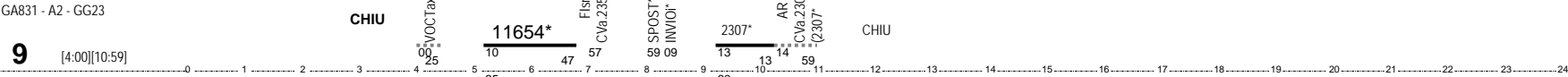
Continuazione
(26/12/08 e
1/5/09)



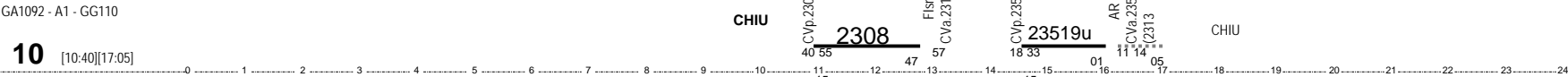
BASE



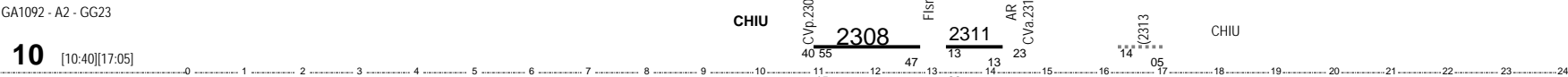
Festivi



BASE



Festivi



BASE



Festivi



Lav 6:07 Cef 3:22 Cfx 3:31 Km 299 Not Si Rip 23:37

Lav 6:59 Cef 2:23 Cfx 2:38 Km 197 Not Si Rip 23:41

Lav 6:25 Cef 3:00 Cfx 3:20 Km 225 Not No Rip 13:37

Lav 6:25 Cef 2:39 Cfx 2:52 Km 214 Not No Rip 13:37

Lav 8:36 Cef 3:53 Cfx 4:20 Km 300 Not No Rip 71:45

Lav 7:46 Cef 3:09 Cfx 3:31 Km 237 Not No Rip 73:29

GG133

12

Riposo

GG133

13

Intervallo

BASE

GA1635 - A1 - GG110

14

Festivi

GA1635 - A2 - GG23

14

BASE

GA1628 - A1 - GG72

15

Prefestivi[F]

GA1628 - A5 - GG21

15

Festivi [FPF][5]

GA1628 - A3 - GG20

15

Lav	Cef	Cfx	Km	Not	Rip
6:27	3:28	4:00	243	No	19:41

Cod. flessibilità: D4

Lav	Cef	Cfx	Km	Not	Rip
7:56	1:44	2:00	121	No	19:41

Lav	Cef	Cfx	Km	Not	Rip
2:22	1:42	1:50	139	No	7:03

Lav	Cef	Cfx	Km	Not	Rip
6:34	3:26	3:51	249	Si	17:01

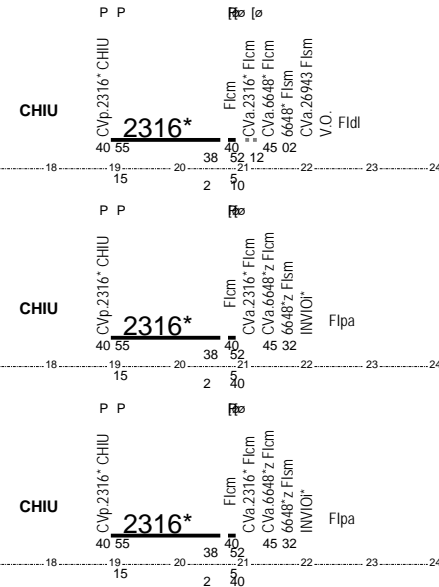
Lav	Cef	Cfx	Km	Not	Rip
3:45	1:57	2:05	146	No	7:35

Lav	Cef	Cfx	Km	Not	Rip
4:59	1:19	1:32	87	No	17:01

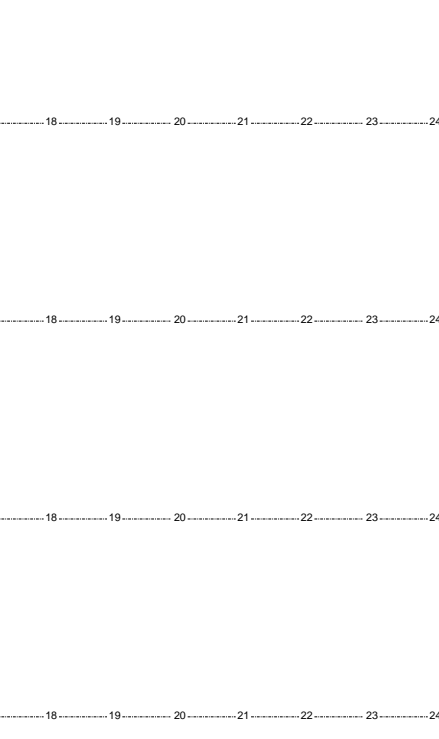
Lav	Cef	Cfx	Km	Not	Rip
2:52	1:35	1:43	135	No	6:43

Lav	Cef	Cfx	Km	Not	Rip
6:34	3:26	3:51	249	Si	17:01

16 [6:30][10:59]

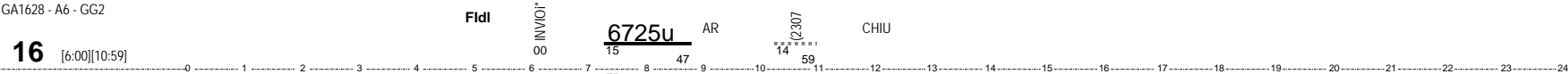


Lav 2:22	Cef 1:42	Cfx 1:50	Km 139	Not No	Rip 9:18
Lav 4:29	Cef 1:11	Cfx 1:16	Km 83	Not No	Rip 17:01
Lav 2:52	Cef 1:35	Cfx 1:43	Km 135	Not No	Rip 8:28
Lav 4:59	Cef 1:19	Cfx 1:32	Km 87	Not No	Rip 17:57
Lav 2:52	Cef 1:35	Cfx 1:43	Km 135	Not No	Rip 8:58
Lav 3:59	Cef 1:11	Cfx 1:16	Km 83	Not No	Rip 17:01



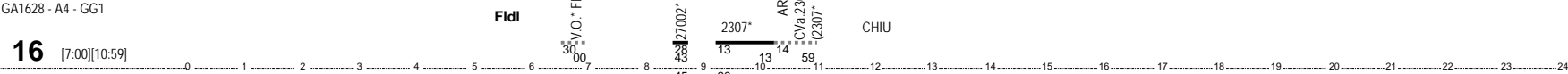
Continuazione

Festivi/Prefestivi

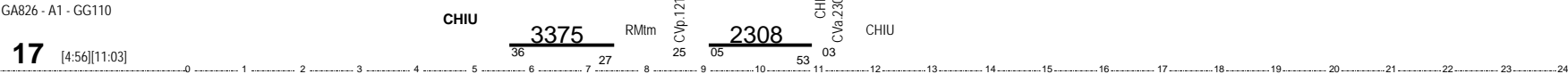


Continuazione

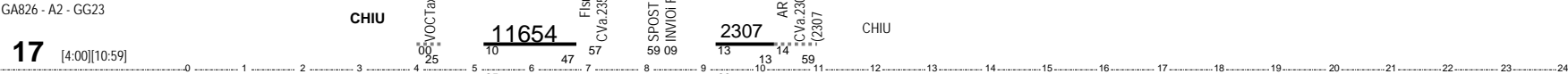
(26/12/08 e 1/5/09)



BASE



Festivi



BASE



Prefestivi



Lav	Cef	Cfx	Km	Not	Rip
6:07	3:22	3:31	299	Si	54:57

Lav	Cef	Cfx	Km	Not	Rip
6:59	2:23	2:38	197	Si	56:01

Lav	Cef	Cfx	Km	Not	Rip
5:15	3:17	3:26	299	Si	18:25

Lav	Cef	Cfx	Km	Not	Rip
6:15	0:00	0:00	0	Si	18:25

BASE

GA1790 - A1 - GG110

20 [18:55][1:08]

Continuazione
BASE

GA820 - A1 - GG110

20 [0:00][0:15]

Prefestivi

GA1790 - A2 - GG23

20 [18:40][1:08]

Continuazione
Prefestivi

GA820 - A2 - GG23

20 [0:00][0:15]

Continuazione
BASE

GA1790 - A1 - GG110

21 [9:45][13:03]

Continuazione
Prefestivi

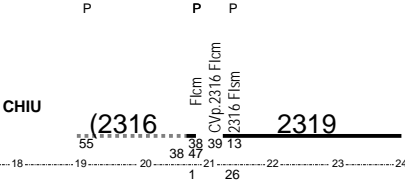
GA1790 - A2 - GG23

21 [9:45][13:03]

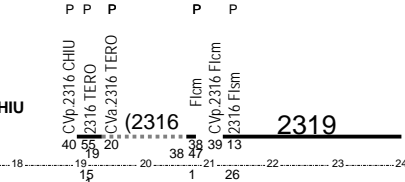
BASE

GA830 - A1 - GG110

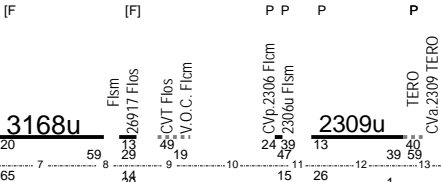
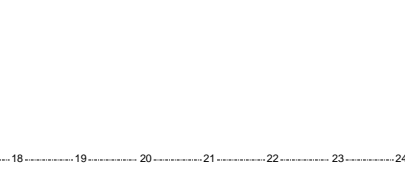
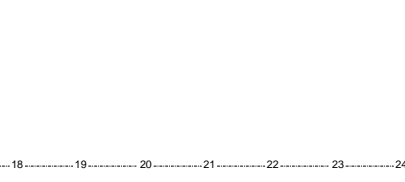
22 [5:15][12:59]



Lav	Cef	Cfx	Km	Not	Rip
6:13	3:23	3:36	292	Si	8:07
Lav	Cef	Cfx	Km	Not	Rip
3:18	1:40	1:44	149	No	16:12



Lav	Cef	Cfx	Km	Not	Rip
6:28	3:46	4:01	321	Si	8:07
Lav	Cef	Cfx	Km	Not	Rip
3:18	1:40	1:44	149	No	16:12



Lav	Cef	Cfx	Km	Not	Rip
7:44	3:16	3:30	258	No	16:01

Festivi

GA830 - A2 - GG23

22 [6:12][12:59]

BASE

GA1559 - A1 - GG110

23 [5:00][12:59]

SI EFFETTUA LA DOMENICA

GG19

23

Festivi

GA1559 - A2 - GG4

23 [5:00][12:59]

GG133

24

BASE

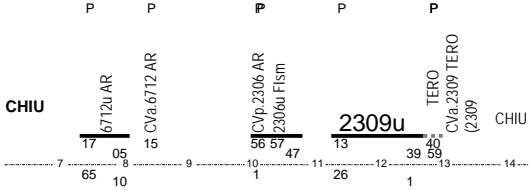
GA1620 - A1 - GG110

25 [18:32][0:00]

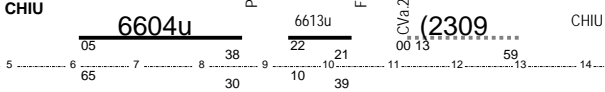
Domenica
(13/4/09)
[12/4,26/4 e
16/8]

GA1620 - A2 - GG18

25 [16:55][0:00]



Lav	Cef	Cfx	Km	Not	Rip
6:47	2:52	3:05	242	No	16:01



Lav	Cef	Cfx	Km	Not	Rip
7:59	2:59	3:28	204	No	51:56

Intervallo

Festivi

GA1559 - A2 - GG4

23 [5:00][12:59]

CHIUI S.COMP

Lav	Cef	Cfx	Km	Not	Rip
7:59	0:00	0:00	0	No	51:56

Riposo

BASE

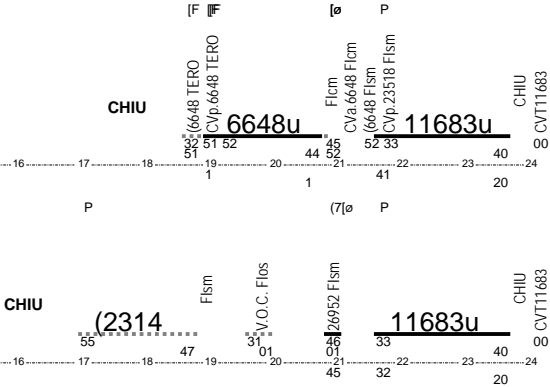
GA1620 - A1 - GG110

25 [18:32][0:00]

Domenica
(13/4/09)
[12/4,26/4 e
16/8]

GA1620 - A2 - GG18

25 [16:55][0:00]



Lav	Cef	Cfx	Km	Not	Rip
5:28	3:30	4:00	267	No	16:13

Cod. flessibilità: D4

Lav	Cef	Cfx	Km	Not	Rip
7:05	2:08	2:22	158	No	16:13

Festivi; (26/4 e
16/8/09) [FPF] [7]

GA1620 - A5 - GG3

25 [18:55][0:00]

Festivi/Prefestivi

GA1620 - A4 - GG2

25 [16:55][0:00]

BASE

GA1631 - A1 - GG89

26 [16:13][22:46]

Festivi [FPF]

GA1631 - A3 - GG21

26 [16:55][22:25]

Sabato e (FPF)

GA1631 - A2 - GG20

26 [16:13][21:40]

Prefestivi [6] [F]

GA1631 - A4 - GG3

26 [16:13][22:46]

Continuazione
BASE

GA1631 - A1 - GG89

27 [5:18][11:30]

Lav	Cef	Cfx	Km	Not	Rip
5:05	1:54	2:07	150	No	16:13

Lav	Cef	Cfx	Km	Not	Rip
7:05	1:54	2:07	150	No	16:55

Lav	Cef	Cfx	Km	Not	Rip
6:33	1:53	2:10	109	No	6:22

Lav	Cef	Cfx	Km	Not	Rip
6:12	2:13	2:29	162	No	16:55

Lav	Cef	Cfx	Km	Not	Rip
5:30	1:34	1:47	94	No	6:43

Lav	Cef	Cfx	Km	Not	Rip
6:12	2:13	2:29	162	No	16:55

Lav	Cef	Cfx	Km	Not	Rip
5:27	0:00	0:00	0	No	7:38

Lav	Cef	Cfx	Km	Not	Rip
6:12	0:00	0:00	0	No	16:55

Lav	Cef	Cfx	Km	Not	Rip
6:33	1:53	2:10	109	No	6:22

Lav	Cef	Cfx	Km	Not	Rip
6:12	0:00	0:00	0	No	16:55

Continuazione

Festivi[FPF]

GA1631 - A3 - GG21

27

[5:18][11:30]

Continuazione

Sabato e (FPF)

GA1631 - A2 - GG20

27

[5:18][11:30]

Continuazione

Prefestivi[6][F]

GA1631 - A4 - GG3

27

[5:18][11:30]

BASE

GA823 - A1 - GG110

28

[4:25][9:43]

Festivi

GA823 - A2 - GG23

28

[4:25][9:43]

BASE

GA1449 - A1 - GG110

29

[7:55][15:43]

Festivi

GA1449 - A3 - GG23

29

[9:27][17:05]

Lav

Cef

Cfx

Km

Not

Rip

5:18

3:13

3:39

254

Si

22:12

Lav

Cef

Cfx

Km

Not

Rip

5:18

0:00

0:00

0

Si

22:12

Lav

Cef

Cfx

Km

Not

Rip

7:48

2:35

2:56

195

No

51:17

Lav

Cef

Cfx

Km

Not

Rip

7:38

3:18

3:48

237

No

49:55

Cod. flessibilità: D4

GG133

30

Riposo

0 1 2 3 4 5 6 7 8 9 10 11 12 13 14 15 16 17 18 19 20 21 22 23 24

Note sulla periodicità dei treni del turno

treno 2308 - Circola TuttiGiorni dal 14/12 al 12/12

treno 2310 - Circola Tutti Giorni dal 14/12 al 12/12

treno 3071 - Circola Feriali dal 14/12 al 12/12

treno 3171 - Circola Feriali dal 14/12 al 25/07 , dal 23/08 al 12/12

treno 3175 - Circola Feriali dal 14/12 al 12/12

treno 6613 - Circola Feriali dal 14/12 al 12/12

treno 6643 - Circola Feriali dal 14/12 al 12/12

treno 6648 - Circola Feriali dal 14/12 al 12/12

treno 6704 - Circola fino al 25/07 e dal 24/08/2009

treno 6713 - Circola Feriali dal 14/12 al 25/07 , dal 23/08 al 12/12

treno 11651 - Circola Feriali dal 14/12 al 12/12

treno 11655 - Circola Feriali dal 14/12 al 12/12

treno 11670 - Circola TuttiGiorni dal 14/12 al 25/07 , dal 23/08 al 12/12 Circola Festivi dal 26/07 al 22/08

treno 11675 - Circola Feriali dal 14/12 al 12/12

treno 11682 - Circola Feriali dal 14/12 al 12/12

treno 11686 - Circola Feriali dal 14/12 al 12/12

treno 11993 - Circola Feriali dal 14/12 al 12/12

treno 23361 - Circola dal 14/12 al 12/12/09

treno 23511 - Circola Feriali dal 14/12 al 12/12

treno 23514 - Circola Feriali dal 14/12 al 12/12

treno 23515 - Circola Feriali dal 14/12 al 12/12

treno 23516 - Circola Feriali dal 14/12 al 12/12

treno 26943 - Circola i Prefestivi Feriali

treno 26952 - Circola 7;sopp.12, 26/4 e 16/8; si eff-13/4

Flessibilità degli allacciamenti presenti nel turno

Giornata 2 / gruppo 1787 / allacc. BASE - D4

Giornata 4 / gruppo 1368 / allacc. BASE - D4

Giornata 4 / gruppo 1368 / allacc. Prefestivi [F][dal 1/8 al 22/8/09] - D4

Giornata 11 / gruppo 819 / allacc. Festivi - D4

Giornata 14 / gruppo 1635 / allacc. BASE - D4

Giornata 25 / gruppo 1620 / allacc. BASE - D4

Giornata 29 / gruppo 1449 / allacc. Festivi - D4