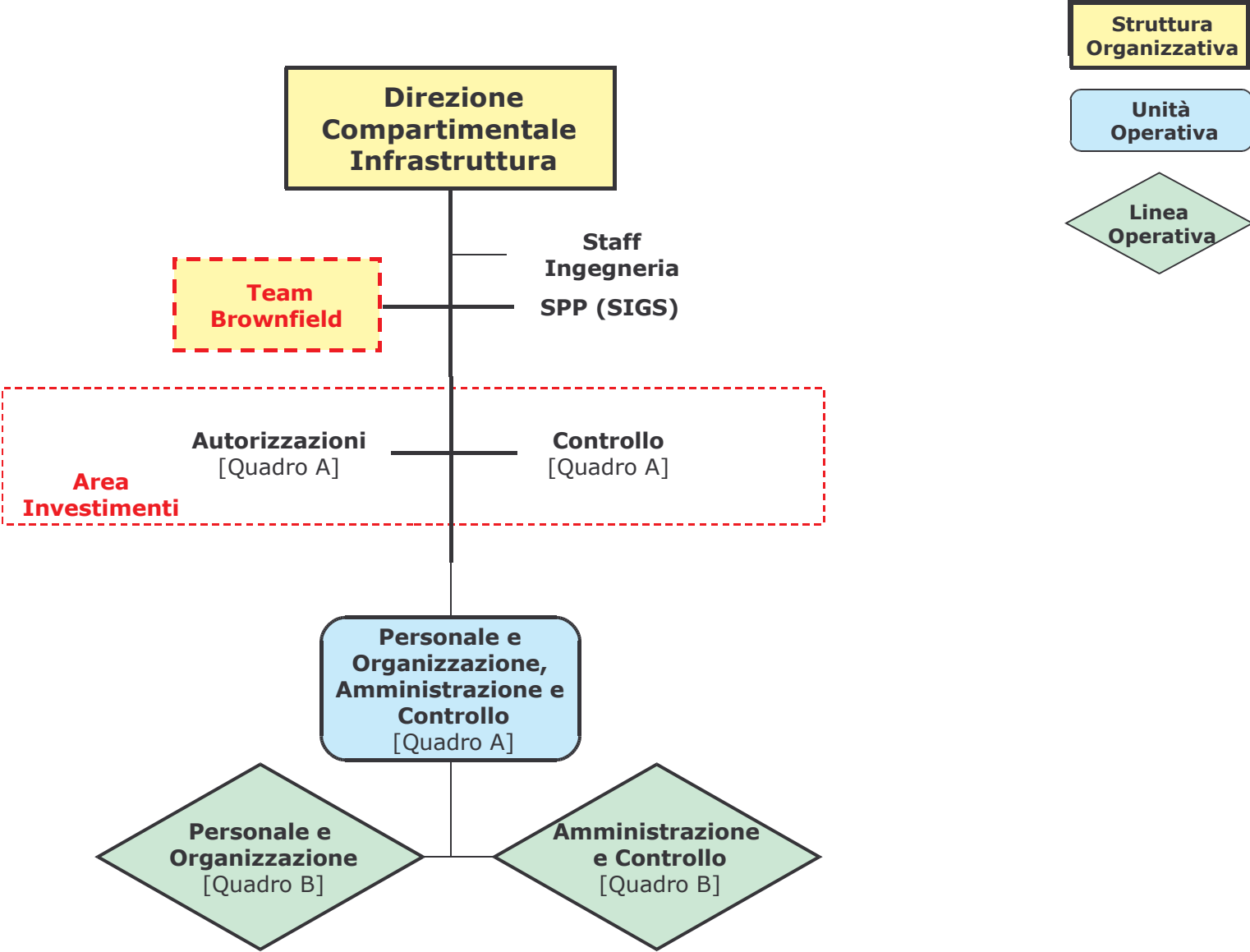

Allegato 5

Articolazione Organizzativa

Direzione Compartimentale

Infrastrutture Cagliari

Struttura Organizzativa DCI (CA)



➤ Personale e Organizzazione, Amministrazione e Controllo

Alle dirette dipendenze del Responsabile opera:

• la “Linea Operativa Personale e Organizzazione” per le seguenti principali attività:

• Organizzazione e Gestione Risorse (Anagrafe del personale, mobilità territoriale, etc.); Relazioni Sindacali; Selezione, Formazione, Sviluppo; Disciplina – Contenzioso del lavoro;

- Segreteria e Affari Generali; Rilevazione ed elaborazione presenze (RUN – Time Management); gestione di tutti gli aspetti connessi all'utilizzazione (trasferte, malattie, infortuni, ferie e permessi, buoni pasto e ticket restaurant, etc).

• la “Linea Operativa Amministrazione e Controllo” per le seguenti principali attività:

- Budget e controllo di gestione;
- Gestione del credito; Gestione dei cespiti;
- Normativa contrattuale generale (appalti); Revisione contratti; Contenzioso;
- Revisione atti propedeutici attività negoziale; Collaudi