

Firenze, 05 marzo 2008

Trasferimento delle Officine Grandi Riparazioni di Firenze PP all'IDP Firenze Osmannoro

Incontro Trenitalia-OO.SS

Trasferimento OMC Carrozze FI Osmannoro

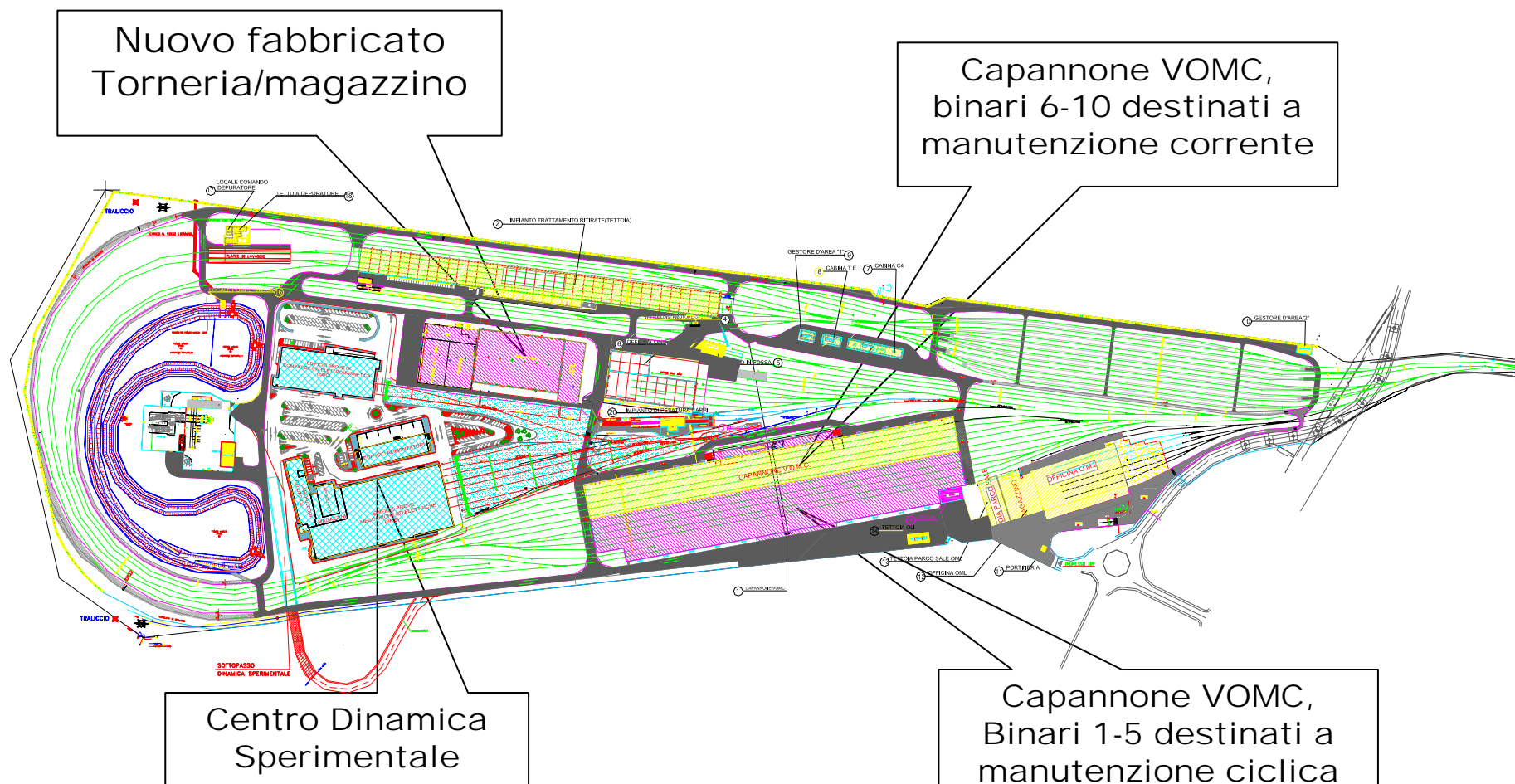
IL TRASFERIMENTO CONSENTIRA' DI VALORIZZARE AREE PER COMPLESSIVI MQ 101.000

L'OPERAZIONE SI INQUADRA NEL PROCESSO DI TRASFERIMENTO DI ATTIVITA' INDUSTRIALI VERSO AREE DECENTRATE GIA' ATTUATO DA NUMEROSE REALTA' PRODUTTIVE DELLA CITTA'

RAPPRESENTA LA PROSECUZIONE DEL PERCORSO DI REALIZZAZIONE DEL POLO TECNOLOGICO FERROVIARIO DELL'OSMANNORO CHE COMPRENDERA' A REGIME :

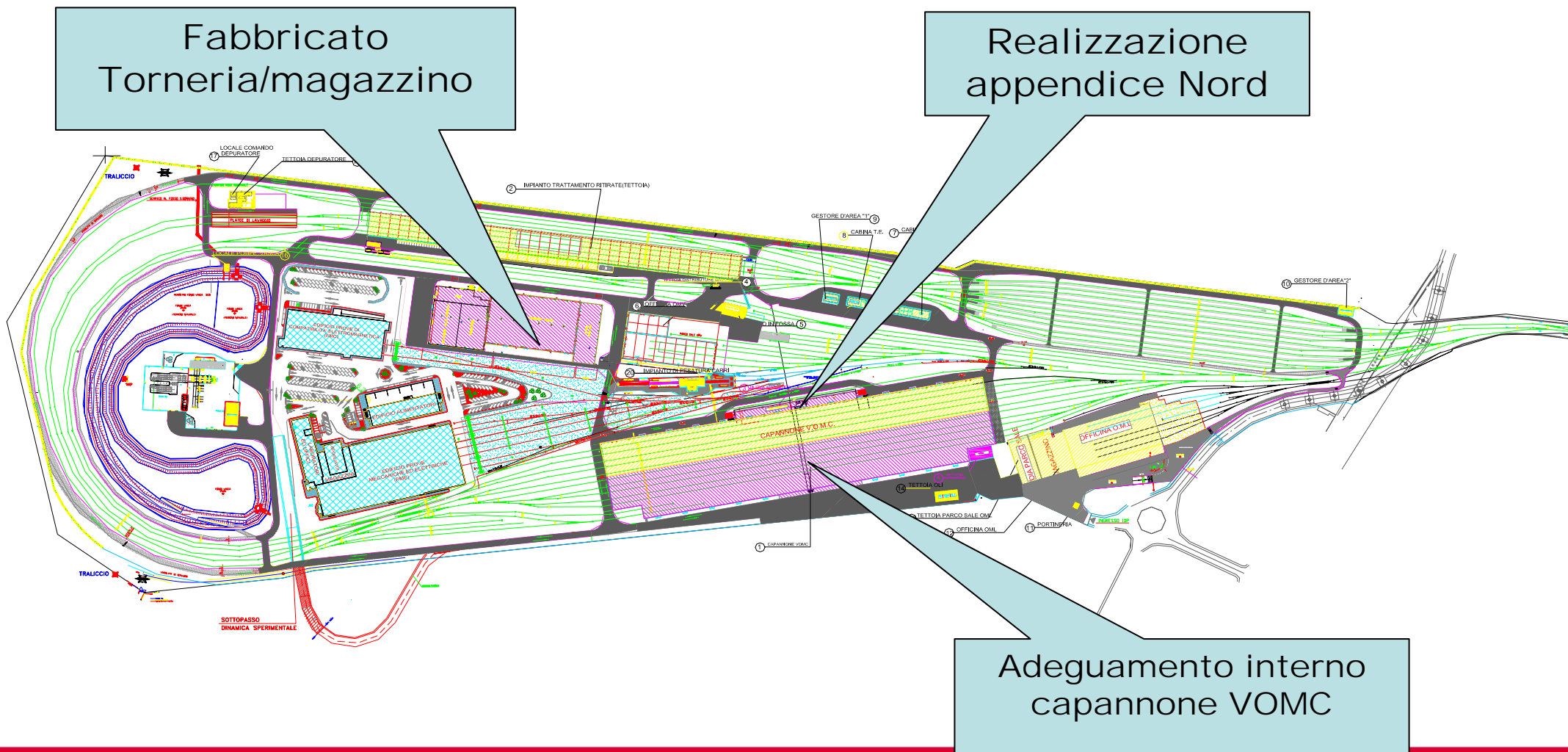
- **Impianto manutenzione di 1° livello (già attuata)**
- **Impianti di manutenzione 2° livello o ciclica (da attuare secondo i tempi di seguito dettagliati)**
- **Attività di sperimentazione (in corso di realizzazione)**

IDP Osmannoro: assetto definitivo



IDP Firenze Osmannoro

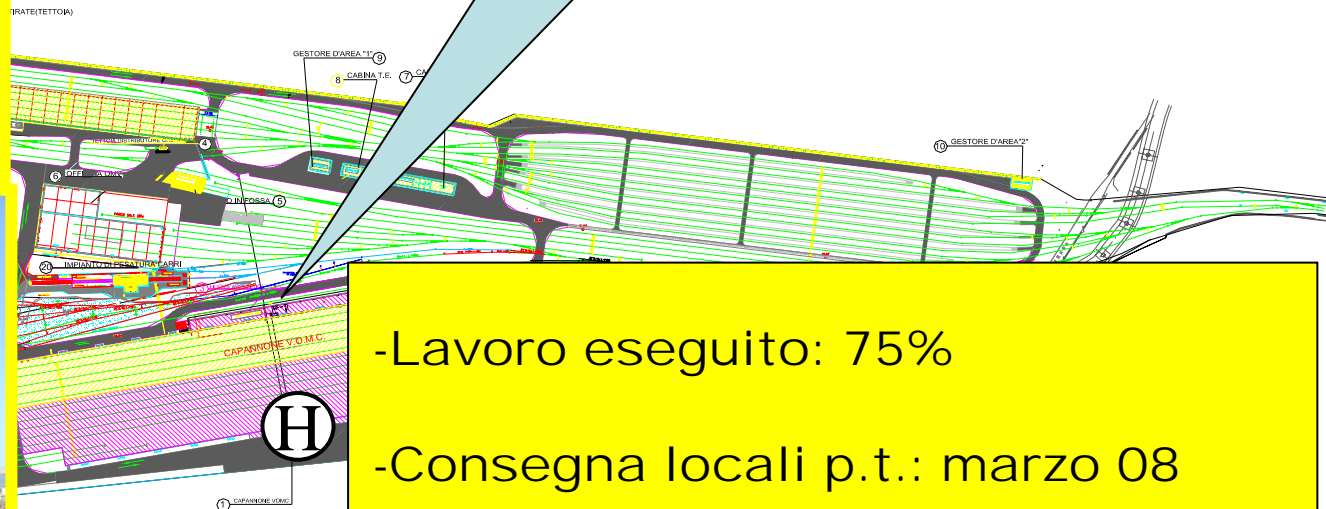
Interventi in corso realizzazione



IDP Firenze Osmannoro

Trasferimento dell'officina di Firenze Porta a Prato presso Osmannoro (1)

Stato avanzamento lavori



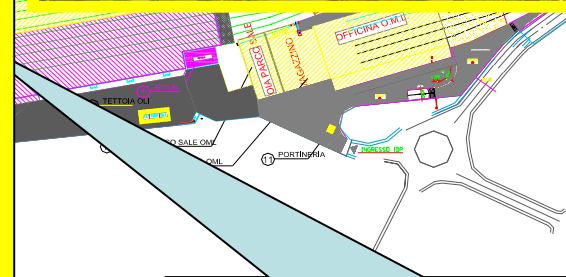
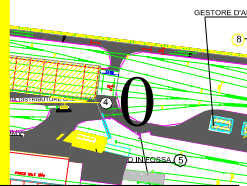
Realizzazione
appendice Nord

- Lavoro eseguito: 75%
- Consegna locali p.t.: marzo 08
- Ultimazione completa: 14.05.08

IDP Firenze Osmannoro

Trasferimento dell'officina di Firenze Porta a Prato presso Osmannoro (2)

Stato avanzamento lavori



Adeguamento interno capannone VOMC

Adeguamento bin. da 6 a 10

- Realizzazione passerelle visita imperiali fisse
- Realizzazione sistema anticaduta
- Spostamento calaassi
- Spostamento muta completa di sollevamento
- Spostamento gru mobili visita imperiali
- Implementazione impianto REC
- Elettrificazione binari 9 e 10
- Sezionamento linea TE binari 6-10

Consegna binari 6 -10 a DPR : 30.01.08

Trasferimento lavoraz. accentrate dal: 14.05.08

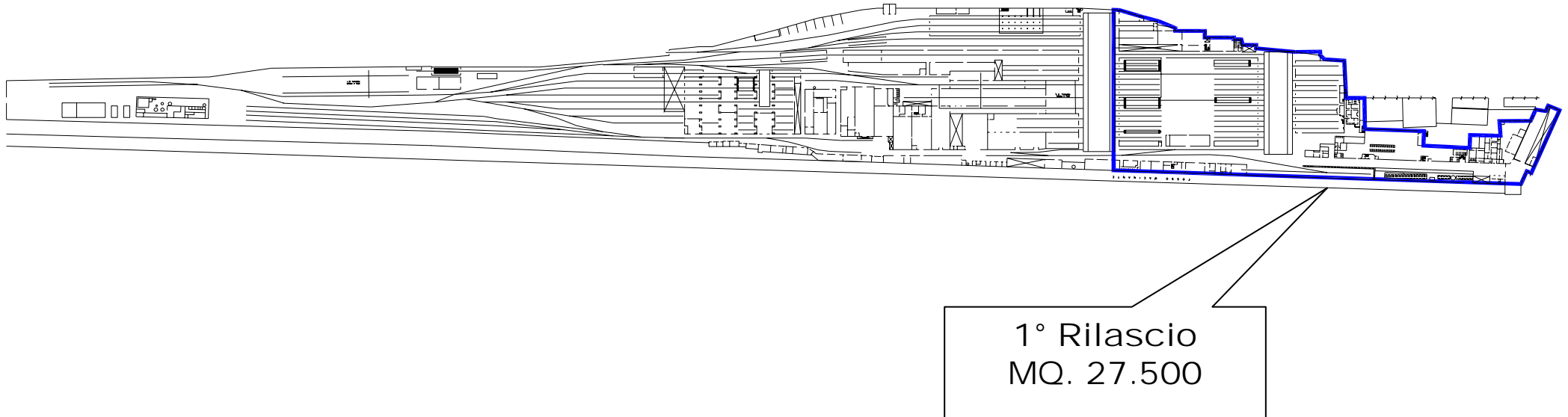
Inizio lavorazioni cassa (bin. 3-4-5) dal: 30.06.08

Inizio lavorazione carrelli (bin.1-2) dal: 30.09.08

Area Firenze Porta a Prato

I° Rilascio

Aree che verranno rese disponibili a far data dal 30 settembre 2008



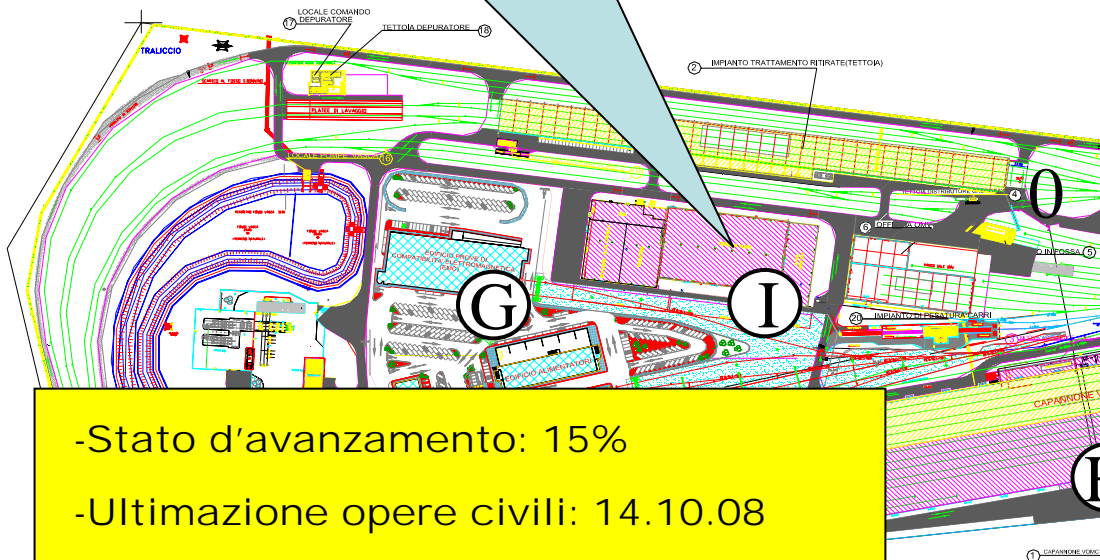
Nella prima fase alcune zone avranno uso promiscuo, tale da garantire l'accesso all'officina e la fruizione di alcuni servizi

IDP Firenze Osmannoro

Trasferimento dell'officina di Firenze Porta a Prato presso Osmannoro (3)

Stato avanzamento lavori

Fabbricato
Torneria/magazzino



-Stato d'avanzamento: 15%

-Ultimazione opere civili: 14.10.08

-Attrezzaggio: 28.02.09

Si prevede che nel periodo di smontaggio, revisione e trasferimento delle attrezzature presso l'impianto di Osmannoro, le lavorazioni della torneria di Porta a Prato possano comunque continuare.

Foto novembre 07



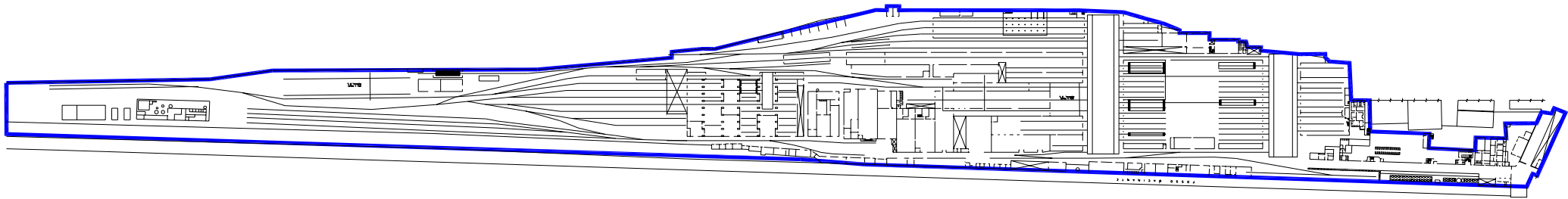
Foto novembre 07



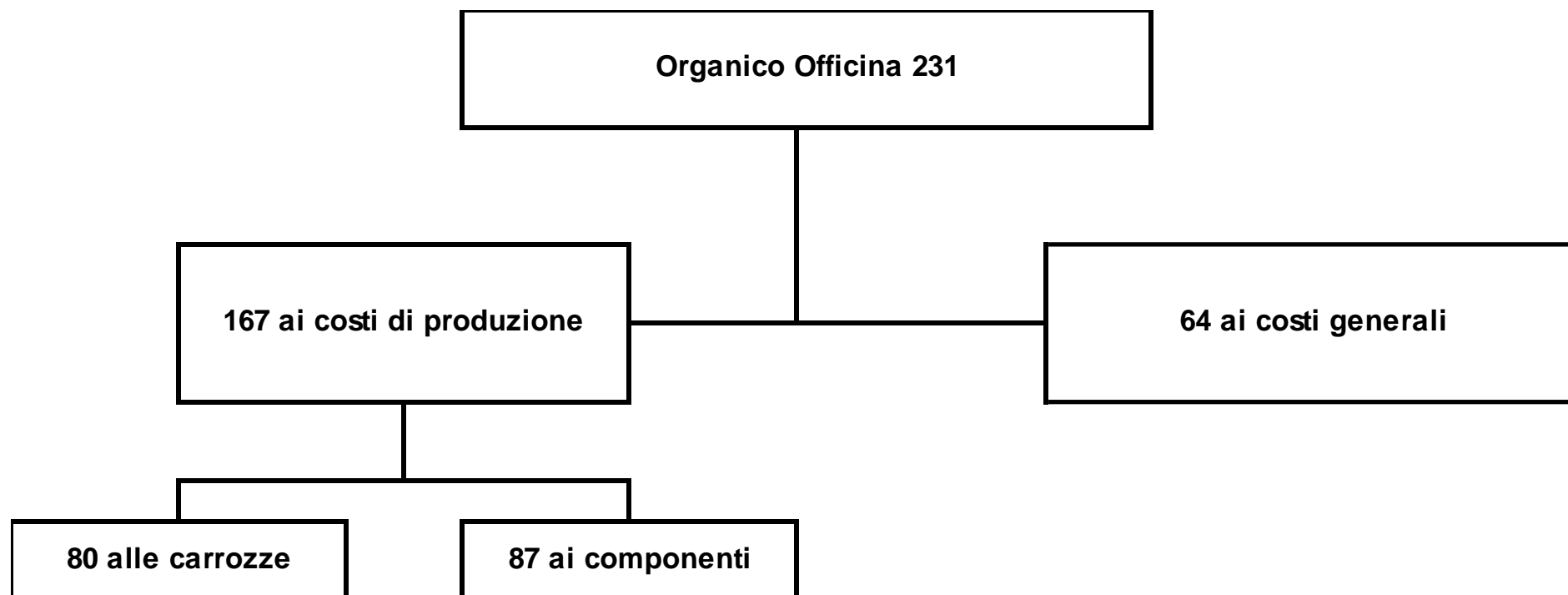
Area Firenze Porta a Prato

II° Rilascio – definitivo -

**Zona lasciata libera alla fine di Febbraio 2009 –
Intero impianto MQ. 101.000**



Personale in organico (al 31.01.08)



- **Quadri 9**
- **Tecnici Specializzati 15**
- **Operatori Specializzati della Manutenzione 116**
- **Tecnici Operativi 91**

Dislocazione del personale

E' stata condotta un'analisi di dislocazione del personale in funzione della dimora dei dipendenti e dei collegamenti FS – SITA esistenti. Sono state prese in considerazione sia le distanze che i tempi di percorrenza.

E' emerso che circa il 50% del personale proviene da località distanti oltre 20 Km da Firenze utilizzando i mezzi pubblici. Di essi, il 30% percorre il tragitto in un tempo compreso in 45', circa il 70% in meno di 1 ora.

Sono in corso di elaborazione i dati raccolti con il questionario compilato dai lavoratori, al fine di individuare con maggior precisione le esigenze di mobilità e renderne partecipi le Istituzioni

[Analisi dislocazione personale](#)

Pianificazione del trasferimento

ASFERIMENTO OFFICINA PORTA PRATO c/o OSMANNORO	mag-08	giu-08	lug-08	ago-08	set-08	ott-08	nov-08	dic-08	gen-09	feb-09	mar-09	apr-09	mag-09
LABORATORIO ELETTRONICO	11												
MAGAZZINO	9								8				
ATTREZZERIA E MANUTENZIONE IMPIANTI	8									9			
UFFICI E ALTRI DI SUPPORTO			12							6			
LAVORAZIONI CARROZZE			79										
REVISIONE CARRELLI						24							
FRENO E PNEUMATICA						16							
AMMORTIZZATORI						5							
TORNERIA												30	
TELAI CARRELLI, RESPINGENTI, CND, MANUTENZIONE IMPIANTI												12	

Impiego del personale nelle postazioni di lavoro carrozze

Postazioni carrozza OMC Osmannoro											
←	P 5				P 16				P 15	camera calda 2	←
→	# P 6	P 7	P 8	P 9	P 10				P 11		→
	P 4								P 12		
		Pannellisti							P 14		
	P 2	P 3							P 13		
Distribuzione del personale nelle postazioni di lavoro											
FS											
P 2	Smontaggio arredi									Ditta	
P 3	Assistenza LV							1		Ditta	
P 4	Pannellisti							5		pannellisti	
P 5	Spellicolatura									Ditta	
P 6	Preventiva / Scollegamento							4		2-elettricisti - 2 rialzo	
P 7	Rialzo							15		13 rialzo - 2 elettricisti interno carrozza	
P 8	Porte							10		porte	
P 9	Elettricisti							13		elettricisti	
P 10	Recupero lavorazioni e rimontaggio carrelli							6			
P11-12	Verniciatori							4		verniciatori	
P 13	Falegnami - mantici - idraulici							7		falegnami aggiustatori - idrauluci	
P 14	Livellamento							8		4 elettricisti - 4 rialzo	
P 15	REC							2		elettricisti	
	Manovra							3			
	Movimentazione materiale							2			
Totale persone impiegate								80			

Movimentazione carrozze (1)

La movimentazione delle carrozze deve essere effettuata giornalmente al di fuori del turno di produzione: deve quindi avvenire nell'intervallo di tempo compreso tra il termine delle lavorazioni di una giornata e l'inizio delle lavorazioni della giornata successiva.

Il carico di lavoro stimato per la movimentazione ammonta a circa 5 ore giornaliere.

Movimentazione carrozze (2)

Manovre giornaliere Prospetto previsto per una produzione di 2 carrozze al giorno.				
N° manovra	Da	A	Note	Tempo previsto
1	P15 + P16	Parco uscite	Solo il Venerdì	60 minuti
1	P15	P16	Escluso il Venerdì	15 minuti
2	P14	P15	Spostando due carrozze con carrello di manovra	15 minuti
3	P13	P14	"	15 minuti
4	P12	P13	"	15 minuti
5	P11	P12	" (da eseguire solamente per carrozze da pellicolare)	15 minuti
6	P10	P11	"	15 minuti
7	P9	P10	Spostando singola carrozza sui carrelli provvisori	15 minuti (per 2 carrozze)
8	P8	P9	"	15 minuti (per 2 carrozze)
9	P7	P8	"	15 minuti (per 2 carrozze)
10	P6	P7	Spostando due carrozze con carrello di manovra	15 minuti
11	P5	P6	"	15 minuti
12	P4	P5	"	15 minuti
13	P3-1	P4	"	15 minuti
14	P2-1	P3-1	"	15 minuti
15	P3-2	P4	"	15 minuti
16	P2-2	P3-2	"	15 minuti
17	lavaggio sottocassa	P2	"	15 minuti
18	parco ingressi	lavaggio sottocassa	"	
			Tempo previsto per manovre giornaliere (escluso lavaggio)	h 4,5 ÷ 5

Movimentazione carrozze (3)

E' in corso di studio la turnificazione del personale per coprire le esigenze di movimentazione descritte.

Alcune possibili ipotesi:

Ipotesi a)

Turno di 3 persone dalle 17 alle 24.42 a rotazione

Ipotesi b)

Turno di 3 persone dalle 14 alle 21.42 che esegue altri lavori fino alle 17.

Turno di 3 persone dalle 06 alle 13,42 che esegue altri lavori dopo le ore 8,30

Doppio Turno

Non è escluso che per garantire il raggiungimento dell'obiettivo di 2 carrozze/giorno si debba ricorrere in determinate postazioni all'utilizzo del doppio turno.

Un ipotesi dell'orario di lavoro potrebbe essere:

1. Turno centrale: 7.45 - 15.27

2. Turno in seconda: 6.00 -13.57

oppure / 12.00 – 19.57
7.30 -15.27

Criticità

SPOSTAMENTI DA e PER OSMANNORO

La Provincia di Firenze, Regione e Comune, sono state nuovamente rese partecipi del progetto e da parte della Provincia è stata dichiarata la disponibilità alla realizzazione di prolungamenti di alcuni percorsi verso e da Osmannoro.

A tale proposito è stata effettuata una indagine tra il personale finalizzata sia alla rilevazione quantitativa del personale potenzialmente interessato all'utilizzo dei mezzi di trasporto pubblici sia all'individuazione dei possibili punti di interscambio futuri per l'Osmannoro al fine di minimizzare il disagio

I risultati dell'indagine sono già stati comunicati all'Assessorato ai Trasporti della Provincia di Firenze che provvederà a comunicarci le soluzioni individuate per il raggiungimento dell'Area.

Criticità

LAVORI MENSA DI OSMANNORO

Adeguamento della mensa con l'introduzione della doppia linea di distribuzione pasti.
Lavori previsti nel mese di Agosto

CANTIERIZZAZIONE DELL'IMPIANTO DI P.P.

Convivenza delle lavorazioni di PP fino al febbraio 2009 con il cantiere di costruzione dell'Auditorium