



*Incontro con OO.SS. Nazionali*

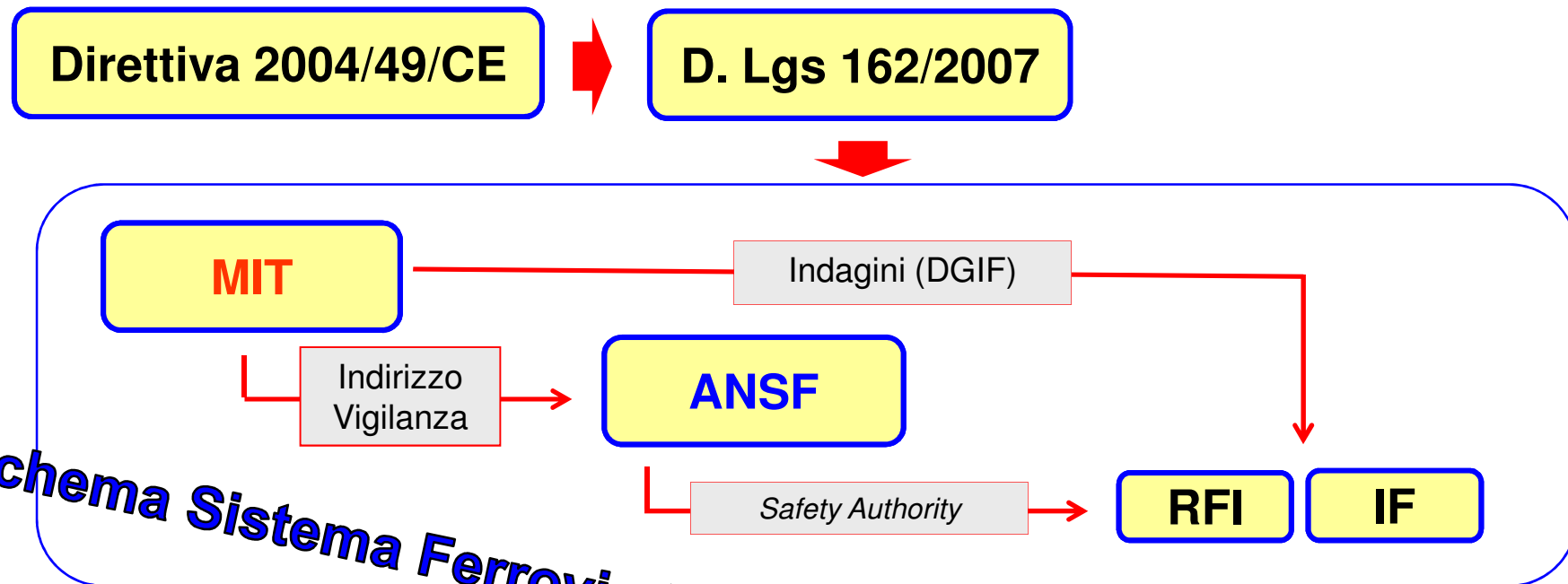
# **Sede Permanente**

Roma, 14 maggio 2013

# Sicurezza di Rete

# Lo Scenario: Dir. 2004/49/CE - D.Lgs. 162/2007

Al termine del processo di «trasferimento» delle attribuzioni in materia di sicurezza del trasporto ferroviario all'ANSF, RFI ha cessato di svolgere le funzioni di *Safety Authority* nei confronti dei soggetti che hanno compiti di sicurezza mantenendo comunque le attribuzioni di *Gestore dell'Infrastruttura Ferroviaria Nazionale (IFN)* sulla base dell'Atto di Concessione (DM 138 T/2000)



# Lo Scenario

In sintesi.....

**RFI**  
Gestore della IFN



Responsabile della **propria parte del Sistema Ferroviario** e del relativo funzionamento sicuro

Elabora il **proprio Sistema di Gestione della Sicurezza (SGS)**



**ANSF**

Fonte: D.Lgs 162/2007 artt. 8 e 13

### Autorizzazione di Sicurezza del Gestore

Per poter svolgere le funzioni di Gestore della IFN RFI deve ottenere dall'ANSF l' **Autorizzazione di Sicurezza** che comprende l'accettazione:

- del proprio SGS
- delle misure adottate per soddisfare i requisiti necessari per la sicurezza della progettazione, della manutenzione e del funzionamento dell'infrastruttura ferroviaria

### Autorizzazione di Sicurezza del Gestore

*Common Safety Methods* (CSM) per la valutazione della conformità ai requisiti necessari per ottenere l'Autorizzazione di Sicurezza



**Regolamento 1169/2010/CE** in vigore dal 31.12.2010

□ Procedura e Criteri per la valutazione delle domande

↳ Analisi documentazione → **Rilascio Autorizzazione**

□ Principi per la verifica della conformità dopo la concessione dell'Autorizzazione

↳ Verifica sul campo → **Sorveglianza operativa sul SGS**

# L'evoluzione della Sicurezza

## Il S.G.S secondo la DGI 13/2001

Parte di un sistema aziendale che, in materia di sicurezza, definisce un processo che consente di individuare e razionalizzare i rischi associati con le attività di una organizzazione. Tale sistema si basa sull'esistenza di una specifica struttura organizzativa e sulla pianificazione di attività, responsabilità, pratiche, procedure, processi e risorse atti a sviluppare, attuare, riesaminare e mantenere la politica per la sicurezza dell'organizzazione stessa

# Il contesto di sviluppo del SIGS

✓ Disposizione 13/2001 del Gestore Infrastruttura

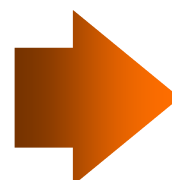
✓ Decreto Legislativo 162/2007  
“Attuazione delle direttive 2004/49/CE e 2004/51/CE relative alla sicurezza e allo sviluppo delle ferrovie comunitarie”



## Sistema Integrato Gestione Sicurezza (SIGS)



## Sistema di Gestione della Sicurezza (SGS)



ISO 9001

ISO 14001

BS OHSAS 18001



## Dal S.G.S. DGI 13/2001 al S.G.S. D.Lgs 162/2007

---

- ❑ Il S.G.S. della DGI 13/2001 prevedeva Sistemi distinti per Direzioni di RFI con un soggetto responsabile per ognuna di esse
- ❑ Il S.G.S. del D. Lgs 162/2007 è **unico** **per operatore ferroviario (GI e IF)** per cui deve esistere un **unico** Sistema di RFI con un **unico** soggetto responsabile

## La nuova organizzazione: SO Sicurezza di Rete

---

Così come disposto dal Decreto Legislativo n. 162/2007, che prevede l'adozione **di un unico Sistema di Gestione della Sicurezza (SGS)** di RFI e quindi con un unico soggetto responsabile, le cui caratteristiche professionali sono definite con Decreto ANSF n.4/2011, RFI al fine di poter soddisfare al meglio i requisiti specifici necessari per la sicurezza della progettazione, della manutenzione e del funzionamento dell'infrastruttura ferroviaria, ha istituito la nuova **Struttura Organizzativa "Sicurezza di Rete"** con DO 126/AD del 17.9.2012 e 130/AD del 5.11.2012.

# La nuova organizzazione: SO Sicurezza di Rete

---

**Il Responsabile del SGS di RFI** (Responsabile della SO Sicurezza di Rete) assicura l'attuazione del Sistema Integrato di Gestione della Sicurezza (SIGS), che comprende anche le tematiche relative alla sicurezza del lavoro e tutela ambientale, attraverso una articolazione organizzativa costituita dai responsabili delle Direzioni Centrali coinvolte – Direzioni Produzione e Commerciale ed Esercizio Rete e delle loro Unità Periferiche – Direzioni Territoriali Produzione e Direttrici – ed il supporto della propria organizzazione territoriale.

# Responsabile del SGS di RFI

## I requisiti



DECRETO n. 4/2011

**Norme per la qualificazione del Responsabile del Sistema di Gestione della Sicurezza e modifiche al Decreto n. 1/2009 del 6 aprile 2009 del Direttore dell'Agenzia Nazionale per la Sicurezza delle Ferrovie**

- ❑ la qualificazione del Responsabile del SGS di RFI è un requisito necessario per l'ottenimento e mantenimento dell'autorizzazione di sicurezza
- ❑ se le attività connesse all'attuazione del SGS sono assicurate attraverso una strutturazione a più livelli, ferma restando l'unicità del responsabile SGS, l'organizzazione garantirà che tutti i soggetti in questione possiedano e mantengano i requisiti prescritti

# Responsabile del SGS di RFI

## *I requisiti*

focus

Per rispondere ai requisiti di conoscenza previsti dal Decreto n. 4/2011 per la qualificazione del Responsabile del Sistema di Gestione della Sicurezza:

- ❑ è stata effettuata una specifica formazione (ASSTRA) che ha coinvolto il responsabile / referenti individuati sia a livello centrale sia a livello territoriale e ha permesso la qualificazione del responsabile del SGS di RFI nell'aprile 2012
- ❑ sono stati definiti ulteriori percorsi formativi interni (SAMAC SGS) che coinvolgono i Referenti e gli Specialisti del SIGS centrali e territoriali



# Autorizzazione di Sicurezza

## *L' Organizzazione*

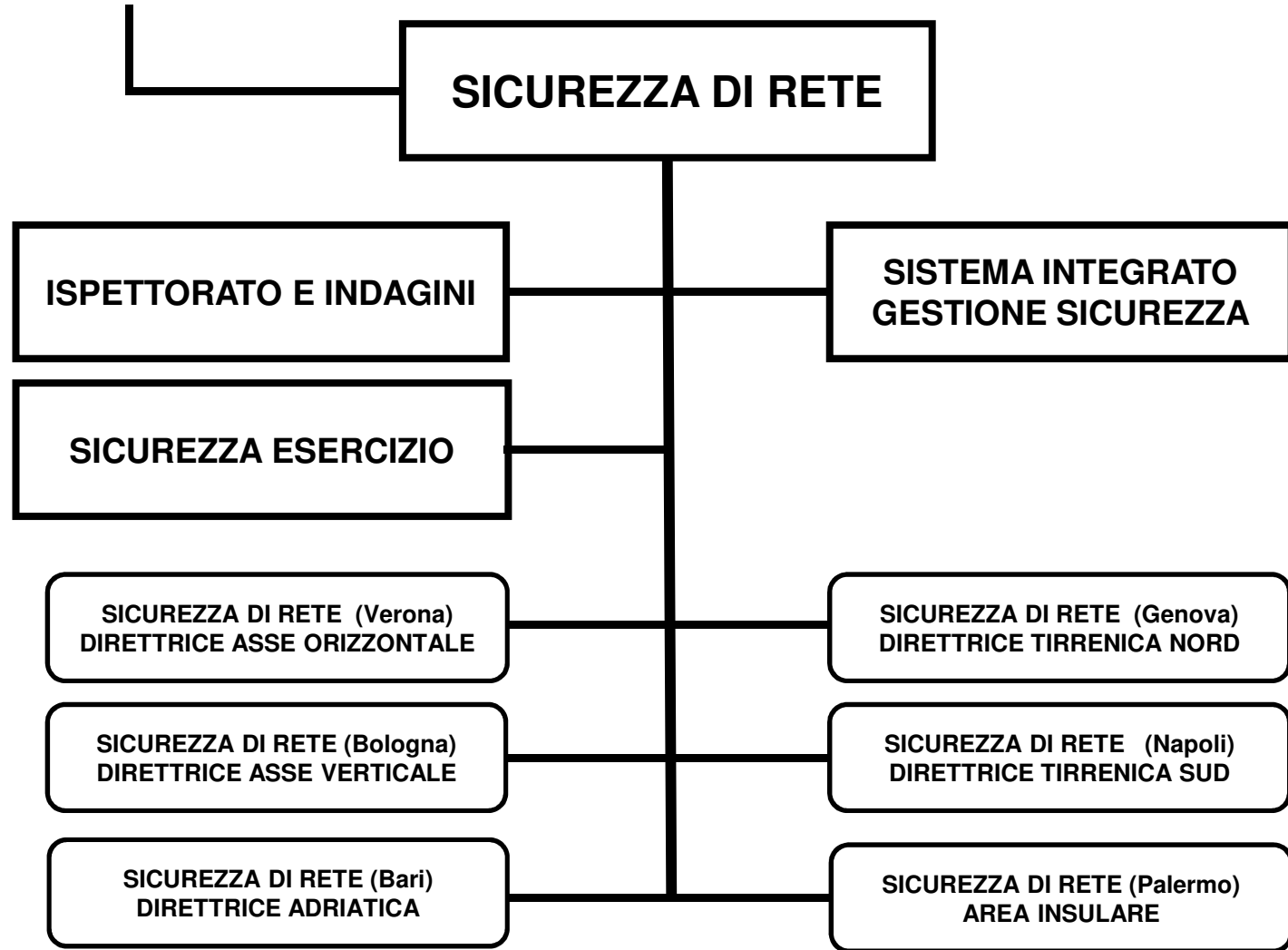
La nuova organizzazione persegue l'obiettivo fondamentale di ottenere e mantenere l'**Autorizzazione di Sicurezza**, rilasciata dall'ANSF, che comprende:

- ❑ l'accettazione, da parte dell'ANSF, del proprio SGS come previsto dall'art.15 del D. Lgs. n.162/2007.
- ❑ l'accettazione, da parte dell'ANSF, delle misure adottate per soddisfare i requisiti necessari per la sicurezza della progettazione, della manutenzione e del funzionamento dell'infrastruttura ferroviaria

# La nuova organizzazione

## AMMINISTRATORE DELEGATO

DO 126/AD del 17.9.2012  
DO 130/AD del 5.11.2012



## Principali altre attività svolte/in corso

---

- ❑ Emessa “Linea Guida per il monitoraggio sul SIGS – le attività di Ispettorato e Controllo” (Piano di Audit RFI già operativo)
- ❑ Emessa Linea Guida per disciplinare rapporti e attività fra SDR (SO di sede centrale) - UO territoriali di SDR – DTP/DD
- ❑ Supporto alle DTP/DD in tutte le attività relative alla fase propedeutica e successiva agli Audit/Visite di prodotto dell’ANSF
- ❑ Interfaccia con ANSF, per quanto attiene le problematiche connesse con la sicurezza dell’esercizio/circolazione.



# Autorizzazione di Sicurezza

## Art. 15 del D.Lgs. 162/2007

L'Autorizzazione «... *comprova l'adozione di un Sistema di Gestione della Sicurezza e di misure per soddisfare i requisiti specifici necessari per la sicurezza della progettazione, della manutenzione e del funzionamento dell'infrastruttura ferroviaria ...*».

**Regolamento (CE)  
352/2009**

Adozione di un metodo comune di determinazione e valutazione dei rischi ...

**Direttiva ANSF  
1/2010**

Adempimenti propedeutici al rilascio dell'autorizzazione di sicurezza richiesti

**Regolamento (CE)  
1169 del 10/12/2010**

Metodo comune di sicurezza per valutare la conformità ai requisiti nelle Autorizzazioni di sicurezza.

**Decreto ANSF  
4/2011**

Qualificazione del Responsabile SGS  
(decreto ANSF n. 4/2011)

# Autorizzazione di Sicurezza: attività messe in campo

## *L'aggiornamento della documentazione*

La SO Sicurezza di Rete ha provveduto ad avviare e coordinare un **Piano di lavoro** finalizzato all'ottenimento dell'Autorizzazione di Sicurezza, coinvolgendo tutte le Direzioni Centrali di RFI titolari dei processi operativi del SIGS.

Il **Piano** è orientato, in prima istanza, alla risoluzione dei punti che fanno diretto riferimento ai requisiti previsti dal Regolamento 2010/1169/CE e, di seguito, all'allineamento organizzativo dell'intero pacchetto documentale del SGS.

Tale Piano ha richiesto una **importante focalizzazione degli sforzi societari**, prevedendo lo sviluppo di **nuove procedure** e la **revisione di procedure** già esistenti

# Ottenimento Autorizzazione di Sicurezza

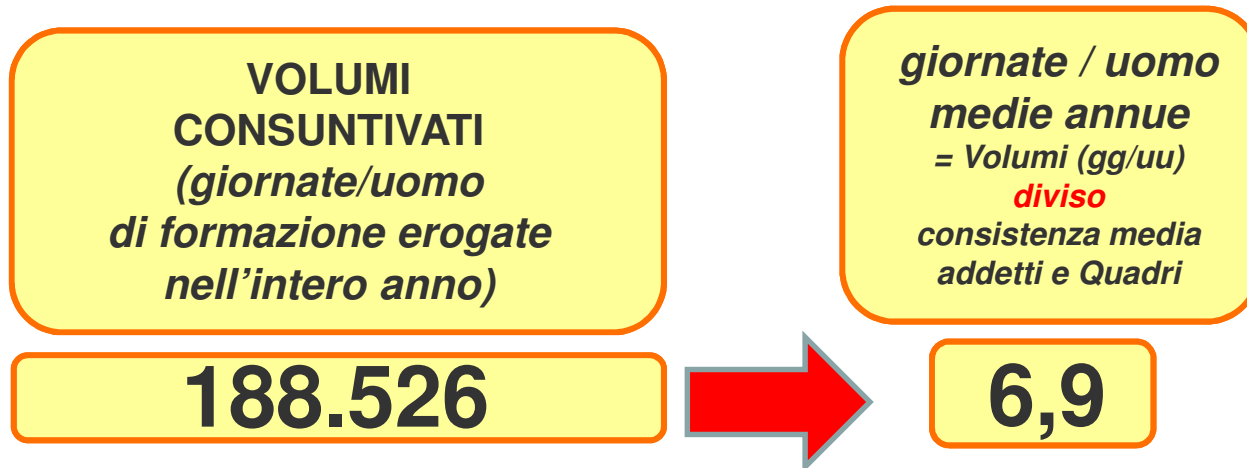


# Formazione

Report Piano 2012, Pianificazione 2013, Report 1<sup>^</sup> trimestre 2013

**Direzione Personale e Organizzazione**  
**Formazione Istituzionale e Tecnico Abilitativa**

# Report Piano della Formazione RFI 2012



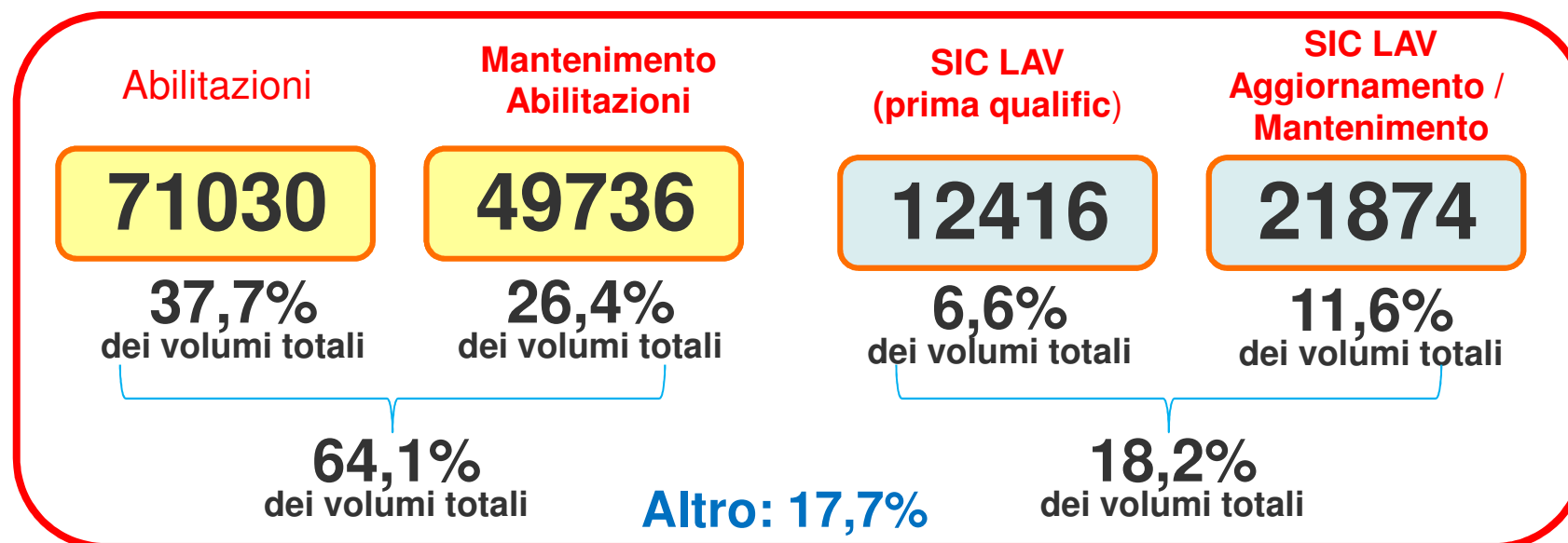
# Abilitazioni + Mantenimento competenze // Sicurezza Lavoro + Aggiornamento

VOLUMI  
CONSUNTIVATI  
(giornate/uomo  
di formazione erogate  
nell'intero anno)

Dati BW-RUN Formazione al 15.03.2013

**188.526**

4 tipologie di formazione rappresentano l'**82,3%**  
dei volumi totali annui consuntivati 2012



# Piano Formazione 2012 - Report finale intero anno

## Protezione cantieri

### Protezione Cantieri – Abilitazione OPC

*Dati BW-RUN Formazione al 15.03.2013*

Partecipanti CONSUNTIVATI intero anno	VOLUMI (gg/uu) CONSUNTIVATI intero anno
921	2863

### Protezione Cantieri – Mantenimento Competenze

	Partecipanti CONSUNTIVATI intero anno	VOLUMI (gg/uu) CONSUNTIVATI intero anno
aula	4305	3248
impianto	11042	5772
tirocinio	154	103
<b>totali</b>	<b>15501</b>	<b>9123</b>

# Piano Formazione 2012 - Report finale intero anno

## Sicurezza in galleria

### Modulo Annuale (prima qualificazione)

*Dati BW-RUN Formazione al 15.03.2013*

Partecipanti  
CONSUNTIVATI  
intero anno

3136

VOLUMI (gg/uu)  
CONSUNTIVATI  
intero anno

2833

### Sicurezza in galleria – Aggiornamento periodico

Partecipanti  
CONSUNTIVATI  
intero anno

4640

VOLUMI (gg/uu)  
CONSUNTIVATI  
intero anno

2030

Formazione in aula  
Formazione d'impianto

Agg. Normative e PEI / PEG Gallerie  
IMP Agg. Normative e PEI / PEG Gallerie



# Piano Formazione 2012 - Report finale intero anno

## AB.6 – Guida e scorta mezzi d'opera in interruzione

### Acquisizione Nuova Abilitazione AB.6

*Dati BW-RUN Formazione al 15.03.2013*

Partecipanti  
CONSUNTIVATI  
intero anno

564

VOLUMI (gg/uu)  
CONSUNTIVATI  
intero anno

3202

"AB6 "modulo 3 - C luminosa"

68

105

### AB.6 – Mantenimento Competenze (Agg. Disp. Es. 5/2011)

Partecipanti  
CONSUNTIVATI  
intero anno

3276

VOLUMI (gg/uu)  
CONSUNTIVATI  
intero anno

5072

DTP RM: MODULO C - Prove del freno

540

1314

# Piano Formazione 2012 - Report finale intero anno

## Conversioni qualificazioni professionali utilizzo ATWS

In applicazione della **Disposizione** di Esercizio n° 17 del 20/12/2011 del Gestore Infrastruttura e allo svolgimento degli incarichi di **Istruttore, Progettista e Gestore ATWS**, previsti dalla **Procedura RFI DPR SIGS P 10: "Procedura per la Progettazione Operativa e la Gestione dei Sistemi Automatici di Annuncio Treni (A TWS) nei cantieri ferroviari di lavoro"**

**ATWS Conversioni Istruttori / progettisti RFI**

**30 Istruttori / progettisti RFI**

**Ditte di sicurezza ATWS CONVERSIONI Progettisti**

**28 progettisti Ditte**

**Ditte di sicurezza ATWS CONVERSIONI Gestori**

**31 gestori Ditte**

# Piano Formazione 2012 - Report finale intero anno

## Principali progetti realizzati

---

- **Preposto: Consapevolezza di ruolo**
- **Progettazione antincendio e redazione piani di emergenza / *docenza ed esame VVF***
- **Guida Sicura**
- **Lavori lontano dal suolo - Obblighi di Sicurezza del Lavoro**
- **Evacuazione e Soccorso in quota, per personale TLC, addetto alla manutenzione delle antenne GSM-R, linee AV-AC**
- **Mod A + Mod B per ASPP / RSPP + Mod C per RSPP**
- **Sicurezza in galleria / Prima Qualificazione e Aggiornamento sulla gestione dell'emergenza**
- **Introduzione alla Direzione Lavori**
- **Modulo Generale Direzione Lavori e Sicurezza dei Cantieri**
- **Coordinatore per la sicurezza in fase di progettazione e/o di esecuzione lavori**
- **Aggiornamento quinquennale per Coordinatori per la progettazione e per l'esecuzione dei lavori"**
- **Formazione al ruolo per Specialisti Ambientali, Addetti Ambientali e Responsabili UO Sicurezza – Parte Normativa generale**
- **Sviluppo Competenze Progettisti Linee e Impianti Ferroviari**
- **Sviluppo competenze Ingegneri della Produzione**
- **Dissesto Idrogeologico – Utilizzo GeoMedia Professional**
- **Visite Ispettive alle Opere d'Arte**

# Piano della Formazione RFI 2013

---

## **Macro-obiettivi per l'anno 2013 in materia di sicurezza della circolazione dei treni e dell'esercizio ferroviario (in coerenza con Linee Guida ANSF)**

Diffusione continua, a tutti i livelli aziendali, della cultura della sicurezza ferroviaria, del contesto generale di riferimento, dalla definizione della politica all'effettuazione del servizio, in coerenza con il vigente quadro normativo ed alla luce delle esperienze maturate e delle tecnologie disponibili.

Adeguamento dei processi di formazione e mantenimento delle competenze alle esigenze del nuovo contesto di riferimento ed alle esperienze maturate (ritorni d'esperienza).

Rafforzamento del presidio sui processi interessanti il trasporto di merci pericolose (sosta, coordinamento nell'ambito degli scali, specifiche attività di monitoraggio, interventi di carattere organizzativo e formativo).

# Piano della Formazione RFI 2013



# PdF 2013 RFI - Pianificazione

Abilitazioni + Mantenimento competenze // Sicurezza Lavoro + Aggiornamento

VOLUMI  
PIANIFICATI  
(giornate/uomo  
di formazione PIANIFICATE  
nell'intero anno)

Dati BW-RUN Formazione al 15.03.2013

**213.853**

4 tipologie di formazione rappresentano il **79,9%**  
dei volumi totali annui pianificati nel 2013



# Report 1<sup>^</sup> trimestre Piano della Formazione 2013

Abilitazioni + Mantenimento competenze // Sicurezza Lavoro + Aggiornamento

VOLUMI  
CONSUNTIVATI  
(giornate/uomo  
di formazione erogate  
nel 1<sup>^</sup> trimestre 2013)

Dati BW-RUN Formazione al 03-04-2013

**37460**

4 tipologie di formazione rappresentano l'**78,4%**  
dei volumi totali consuntivati nel 1<sup>^</sup> trim. 2013

