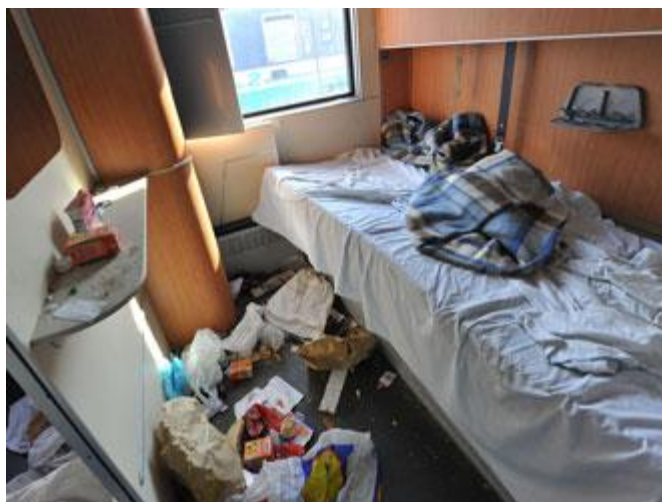


DA CARROZZE DI LUSO A RIFUGIO PER DISPERATI

<http://www3.lastampa.it/torino/sezioni/cronaca/articolo/1stp/442366/>



Erano treni notturni di prima classe, ora sono soltanto vagoni abbandonati.

Viaggio nel deposito del Lingotto: tra specchi e velluti è nata una baraccopoli.

LA NEVE HA COPERTO BINARI, TRAVERSINE, PIETRISCO E CAVI DI RAME, MA RENDE ANCORA PIÙ EVIDENTE QUEL PUNTO DI BLU SCELTO PER IL RESTYLING DEI VAGONI LETTO «MODELLO MU». TRA IL 2007 E IL 2010 IL GRUPPO FS HA PROVVEDUTO CON

INVESTIMENTI MILIONARI ALLA RISTRUTTURAZIONE DI QUEI MODELLI COSTRUITI NEGLI ANNI OTTANTA PER GARANTIRE COMFORT E SICUREZZA AI VIAGGIATORI.

«A BORDO CI SONO UNA TELECAMERA A CIRCUITO CHIUSO E SISTEMI DI CHIAMATA IN OGNI SCOMPARTIMENTO CHE NOI GESTIVAMO ATTRAVERSO UN COMPUTER DI BORDO», RACCONTANO COMMOSSI MATTEO E PAOLO. «IN QUESTA PRIMA CLASSE - PROSEGUONO - LE PARETI INTERNE SONO STATE COSTRUITE CON MATERIALE DI LEGNO ELEGANTE E CHIARO. CI SONO SPECCHI, I SEDILI DI VELLUTO». PRENDONO FIATO. SEMBRA QUASI UNA PAUSA A EFFETTO STUDIATA APPOSTA PER RICHIAMARE L'ATTENZIONE PRIMA DI APRIRE LA PORTA. «ECCO A VOI UNA VETTURA BARBONATA», ANNUNCIANO GLI ORMAI EX DIPENDENTI WAGON LITS.

MENTRE A MILANO C'È CHI HA SCELTO DI SFIDARE IL GELO POLARE SULLA TORRE DELLA STAZIONE CENTRALE, NELLA SPERANZA DI RIPRENDERSI UN POSTO DI LAVORO E UNO STIPENDIO CHE ORMAI NON ARRIVA DA DUE MESI, A TORINO ALTRI LAVORATORI HANNO SCELTO DI TRASFORMARSI IN «GUIDE» PER CERCARE DI RENDERE EVIDENTE LO STATO DI ABBANDONO, DECADENZA E RABBIA CHE SI RESPIRA IN MEZZO A QUESTA LUNGA IRREGOLARE TEORIA DI CARROZZE INCOLONNATE PER CENTINAIA DI METRI E ORDINATE SU ALMENO UNA DECINA DI BINARI PARALLELI IN QUESTO DEPOSITO/RICOVERO/CIMITERO ALL'APERTO CHE DALLA STAZIONE DEL LINGOTTO ARRIVA QUASI A PORTA NUOVA.

GLI SCHELETRI

IL ROSSO, ORMAI SPENTO, DELLA RUGGINE E IL NERO CENERE LASCIATO DALLE FIAMME RENDONO ANCORA PIÙ SINISTRO LO SCHELETRO METALLICO, UNA SORTA DI PORTA SCORREVOLE CHE SEGNA IL PASSAGGIO TRA IL PASSATO E IL PRESENTE DEL MONDO DEI TRASPORTI. DIETRO LA CARCASSA BRUCIATA A ARRUGGINITA DI QUESTA VETTURA DI SECONDA CLASSE DI CUCCETTE CI SONO I LUNGI VIAGGI DI NOTTE A UNA VELOCITÀ DI POCO SUPERIORE AI 100/120 CHILOMETRI L'ORA. TRE BINARI PIÙ IN

LÀ, IN BELLA VISTA PER CHI OSSERVA DALLA BOLLA DI VETRO CHE DOMINA IL LINGOTTO O DALLE VETRATE DEL CENTRO COMMERCIALE, UNA SQUADRA MISTA DI PULITORI STA TIRANDO A LUCIDO UN FRECCIAROSSA. QUELL'ALTA VELOCITÀ CHE HA MANDATO IN PENSIONE «EXCELSIOR», «MU», «T2S» - LE SIGLE DEI VARI MODELLI DI CARROZZE DEL SERVIZIO NOTTURNO - E HA LASCIATO PER STRADA GLI EX LAVORATORI WAGON LITS.

I CLOCHARD

FORSE PER LE CARROZZE C'È ANCORA LA POSSIBILITÀ DI TORNARE IN CIRCOLAZIONE PER QUALCHE VIAGGIO ORGANIZZATO COME I PELLEGRINAGGI PER LOURDES (GLI ADESIVI SUI FINESTRINI NE RICORDANO UNO, ORGANIZZATO DA UNA DIOCESI DEL CENTRO ITALIA).

GIÀ, SERVIREBBE UN MIRACOLO PER FAR RINASCERE LA «COMPAGNIA VAGONI LETTO» E PER RIMETTERE SUI BINARI QUELLE VETTURE SU CUI SONO STATI INVESTITI NEL CORSO DEGLI ANNI DECINE DI MILIONI. PER RIMETTERE A NUOVO QUESTA DELLA SERIE «MU» PARCHEGGIATA IN MEZZO A LUNGHE FILE DI CARROZZE MODELLO «T2S» (CUCLETTE) NE SONO STATI SPESI 250 MILA EURO, ALMENO SECONDO LE CIFRE CONTENUTE NELL'INTERROGAZIONE PRESENTATA IN CONSIGLIO REGIONALE DA ELEONORA ARTESIO DELLA FEDERAZIONE DELLA SINISTRA. CHISSÀ QUANTI NE SERVIRANNO PER RISISTEMARE QUESTA «VETTURA BARBONATA» DI PRIMA CLASSE, ORMAI RIFUGIO NOTTURNO PER POVERI, SENZA TETTO, BARBONI E DISPERATI.

QUANTI SONO I NUOVI «VIAGGIATORI» DELLA NOTTE? DIFFICILE DIRLO. IN QUESTA «MU» CI SONO UN PAIO DI STANZE «ATTREZZATE». E NEGLI ALTRI TRE QUATTRO CONVOGLI CHE ABBIAMO PERCORSO IN LUNGO E LARGO CI SONO ALMENO UN'ALTRA DECINA DI SCOMPARTIMENTI/DORMITORIO.

STANZE DI FORTUNA

NELLA «PRIMA CLASSE BARBONATA» SI ENTRA CALPESTANDO UN MATERASSO CHE QUALCUNO HA MESSO CONTRO LA PORTA PER PROTEGGERE STANZE E CORRIDOIO DAGLI SPIFFERI. ORDINE E PULIZIA SONO UN RICORDO LONTANO. COSÌ COME LE RIPRESE DELLA TELECAMERA INTERNA PIAZZATA IN MEZZO AL CORRIDOIO.

PRIMO SCOMPARTIMENTO, CAMERA SINGOLA. SUL LETTO UN LENZUOLO STROPICCIATO E COPERTE. IN TERRA SACCHETTI DI PLASTICA, CARTONI DI VINO VUOTI, RESTO DI CIBO. SECONDO SCOMPARTIMENTO, CAMERA DOPPIA. PER TERRA UNO SCARPONE ABBANDONATO, CONFEZIONI CHIUSE DI BICCHIERI DI PLASTICA, ANCORA CARTONI VUOTI. SOPRA IL LETTO C'È UN CUSCINO E DUE LIBRI, C'È ANCHE IL MANUALE BREVE DI DIRITTO COSTITUZIONALE.

IN FONDO AL CORRIDOIO C'È IL PICCOLO SPAZIO DELLE RECEPTION: «C'ERANO IL MICROONDE, LA MACCHINA PER IL CAFFÈ E QUI CUSTODIVAMO I DOCUMENTI DEI PASSEGGERI. ERAVAMO PUBBLICI UFFICIALI». NELLE VETTURE «BARBONATE» DI SECONDA CLASSE IL DEGRADO È MAGGIORE E MOLTI SCOMPARTIMENTI RISULTANO VANDALIZZATI CON VETRI ROTTI, PORTE DIVERTE, SIRINGHE SPARSE PER TERRA. IL GELO HA BLOCCATO MOLTI PORTELLONI E IL SERVIZIO DI SICUREZZA AZIENDALE HA CERCATO DI SIGILLARE LE VETTURE LEGANDO LE MANIGLIE CON IL FIL DI FERRO. DALLE VETTURE SI SALE E SI SCENDE QUASI SENZA DIFFICOLTÀ.

LA PROTESTA

QUANTE SONO? ARTESIO HA PRESENTATO UN'INTERROGAZIONE PER CHIEDERE ALL'ASSESSORATO REGIONALE AI TRASPORTI DI FAR DI TUTTO PER «CONOSCERE E RENDERE PUBBLICA IL VALORE DI QUESTO PATRIMONIO ABBANDONATO E DI QUELLO CHE INVECE VIENE UTILIZZATO». MAL CONTATI, SOLO A TORINO, CI SAREBBERO, SECONDO EZIO LOCATELLI, EX PARLAMENTARE E SEGRETARIO PRC DI TORINO, «UN CENTINAIO DI VETTURE CHE POTREBBERO VALERE CIRCA 40 MILIONI». E MENTRE SUL TAVOLO DI COTA ARRIVA LA RICHIESTA DI ATTIVARSI PER RIPRISTINARE IL SERVIZIO NOTTURNO GLI EX 69 DIPENDENTI WAGON LITS OGGI REGALERANNO BEVANDE CALDE AI TORINESI CHE IN 22 MILA HANNO FIRMATO IL LORO APPELLO.

13/02/2012 – MAURIZIO TROPEANO –Torino



FAST Ferrovie Piemonte e Valle d'Aosta

Via Sacchi, 45 - 10125 Torino

Tel. 0115097310/0116653849 – Fax 0115087000/0116652007 – Tel. FS 95923849 – Fax FS 95922007

E-mail piemonte@fastferrovie.it

